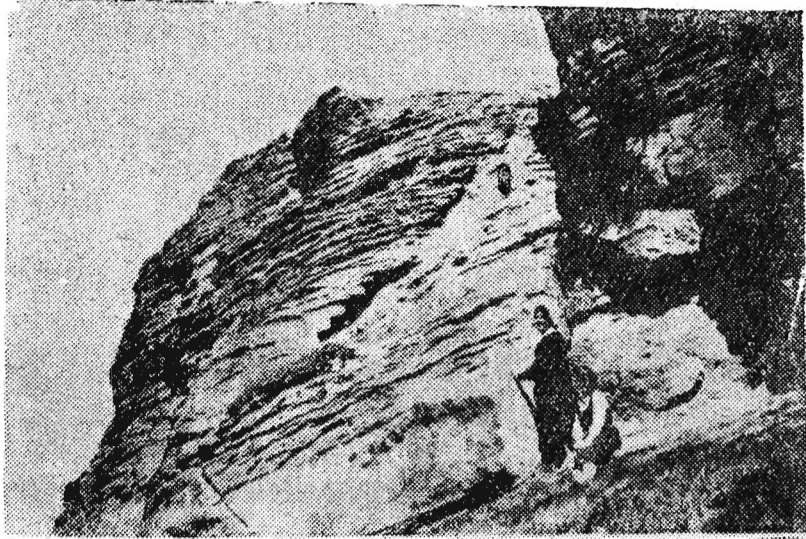


Rurociąg naftowy ZSRR - NRD otrzymał - pierwszą partię welonu szklanego z Gorlic

Gorlickie Zakłady Materiałów Izolacyjnych w Gorlicach rozpoczęły ostatnio produkcję nowego asortymentu — welonu szklanego, nadającego się specjalnie do izolacji rurociągów. Pierwszą partię tego materiału w ilości 10 tys. m² wysłano już na miejsce budowy rurociągu naftowego ZSRR — NRD. Jeszcze w tym roku GZMI wypuszcza około 2 mln m² produktu, który dotychczas w całości sprowadzaliśmy z Francji, NRD i CSRS.

W najbliższych latach w zakładach tych zainstalowane zostaną następną dwiema wieloletnimi, produkcji czeskiej. Dzięki temu Gorlice dostarczą będą 12 mln m² welonu rocznie i całkowicie zaspokoją potrzeby krajowe. W oparciu o welon szklany GZMI produkować będą także pape. (m)

Wędrowki po Dukli



i dalszą wizję przyszłości Dukli, wylania się coraz to więcej problemów. Spacer po dukielskim parku, jednym z najpiękniejszych nie tylko w województwie ale i kraju, obfitującym w rzadkie okazy pięknych wielowiekowych drzew, to przecież wspaniałe miejsce dla urządzenia kawiarni letniej, organizowania koncertów muzycznych na wolnym powietrzu. Ktoś podobno zaproponował zbudowanie tu stadionu... Są to projekty, do których można się zapaść.

Przewodniczący MRN tow. Zaleski jest także gorącym zwolennikiem i orędownikiem zagospodarowania pięknego parku. Rozkłada jednak ręce. Nie starczy gotówki. Tym bardziej, że aktualnie rzecz oszczędzając są jeszcze pilniejsze sprawy. Trzy obrazy stawy w tym właśnie parku stoją puste, poroście chwastami. Liczymy ile ton ryb można by tu hodować, jaka wielka pomoc w kasie i w budżecie żywnościowym miasta. A kajaki, a piękno! Nie trzeba chyba żałować złotych na zagospodarowanie stawów, ale... trzeba je mieć. Te zlotówki powinny się znaleźć.

Na razie Dukla jest na odrobku, ale kiedy stanie się ośrodkiem turystycznym z prawdziwego zdarzenia — co w niedługim czasie powinno nastąpić, będzie miała dochody własne. By jednak tak było, dziś trzeba inwestować i niejedno przemysłu, a czasem wykorzystać tylko istniejące możliwości. Obok budynków PGR Cergowa, mieszczących się tuż na skraju parku są oszklone cieplarnie, w których rosną... chwasty. Chwasty zamiast jarzyn... i to na Dukielszczyźnie, dokąd marchewka, ogórki, sałata importowane są z odległego Krosna i innych okolic. PGR nastawione na inny kierunek gospodarki ani nie zamierza zrobić z cieplarni właściwego użytku. Czyż nie lepiej je oddać pod zarządek dukielskiej Miejskiej Rady Narodowej? Pytanie, na które jedyna sensowna odpowiedź może być tylko odpowiedź twierdząca, kierując pod adresem Wojewódzkiego Zjednoczenia PGR w Rzeszowie.

Pytań mam zresztą wiele pod adresem władz i różnych instytucji. Mam też sporo postulatów. A mianowicie: zanim przybędą do Dukli pierwsi turyści, nie od rzeczy będzie pomyśleć o zorganizowaniu sklepów lub kiosków ze sprzętem turystycznym, pamiątkami, widoczkami miasta itp. (O te rzeczy zawsze pytają turyści, zwłaszcza zagraniczni). Brak miejsc w hotelach na czas lata można uzupełnić rozsądnie zorganizowanym campingiem.

Reszta to sprawy organizacji wycieczek, porządku, żywienia. Jeśli chodzi o sprawę ostatnią — niech nikt nie posadzi mnie o pesymizm — bez importu do Dukli! przynajmniej dwu fachowych kelnerów dla obsługi gości i nauki miejscowego personelu nie sprostą zadaniu nawet najlepiej urządzona restauracja. Uczynić trzeba więc wszystko, aby przy okazji ruchu turystycznego, nie narazić się na eksport niezaradności psującej urok nawet najpiękniejszych widoków przyrody i dobrych intencji.

Tych kilka dobrych i złych wrażeń z odbudowującej się Dukli dedykuję zainteresowanym w nadziei, że nie padną one w próżnię.

WŁADYSŁAW SWIDRAK

Przedstawiamy...

Każda wioska ma zazwyczaj zamilowanego „spolecznika”, czyli inaczej — aktywnego uczestnika wszelkich wspólnych przedsięwzięć. Wojciech Furman z Zaczernia, w pow. rzeszowskim, jest już wprawdzie starszym człowiekiem, ale często spotkać go można nawet z młodzieżą. Z miejscowym chórem związał się od dawna, zresztą sam dyrygował na występach.

Kiedy kilka lat temu wieś przystąpiła do wznoszenia domu gromadzkiego, on prze-

wodniczył komitetowi budowy i zabiegał o materiał i fundusze. Chłopów z pobliskiej Tajęciny — wówczas gdy był gospodarzem mienia gromadzkiego — zachęcił do wspólnego zagospodarowania pastwiska. W samym Zaczerniu założył zespół iłkarski. Słowem czegośkolwiek się podjął, to mimo nawału pracy i piętrzących się trudności, potrafił doprowadzić do końca.

Oprócz pełnienia różnych funkcji gromadzkiej jest również przewodniczącym Rady Spółdzielczego Banku Rolników i Rzemieślników w Rzeszowie i członkiem Rady Spółdzielni Ogrodniczej.

Znajduje czas na pracę społeczną i na wzorowe prowadzenie średniorolnego gospodarstwa i nawet pasieki, gdyż z zamierzania „prywatnego” jest pszczelarzem. Dostaje „dobrego”, jak na jednego — można by strawstawać przysiołwie.

Na zdjęciu: Wojciech Furman podczas zajęć gospodarskich na swym polu.



(fs)

Nowoczesne piecyki i kuchenki gazowe

Czternaście tysięcy nowoczesnych kuchni gazowych 4-palnikowych dostarczą w tym roku zakłady we Wronekach. Kuchenki te będą lepsze o jedną trzecią w porównaniu z produkowanymi dotychczas. A wytwórnia w Świebodzicach wypuści na rynek partię gazowych piecyków kuchennych, co umożliwi wyeliminowanie importu

oraz serię piecyków gazowych dostosowanych do spalania gazu w butlach — propanu i butanu. Wytwórcy zapewniają, że nowe wyroby będą się charakteryzować wysoką jakością.

Pół tysiąca odkurzaczy gigantów

Importowaliśmy dotąd odkurzacze przemysłowe, dostosowane do sprzątnięcia dużych pomieszczeń — hoteli, hal przemysłowych itp. Ale już w najbliższych miesiącach Fabryka Sprzętu Gospodarczego w Rzeszowie dostarczy pół tysiąca odkurzaczy przemysłowych własnej konstrukcji. Maszyny te, wyposażone w silniki o mocy 1 kW, dysponować będą wydajnością 180 m sześciu powietrza w ciągu godziny.

W okresie coraz większego postępu technicznego w przemyśle naftowym, w epoce, w której zdalne sterowanie staje się coraz powszechniejsze, zachowanie i przekazanie przyszłym pokoleniom pierwszych zabytkowych obiektów naszego zagłębia naftowego, jest sprawą niemałej wagi. Kierownictwo Muzeum w Krośnie, przy pomocy Prezydium krosnieńskiego PRN, placówek naukowych oraz kopalnictwa naftowego, od dłuższego czasu prowadzi starania w tym kierunku, by na terenie Bóbrki, gdzie do dziś czynny jest odwiercony przed około 100 laty przez Ignacego Łukasiewicza szyb „Franek” — pierwszy polski otwór naftowy, stworzyć muzeum typu skansenowskiego. Jak wynikało z materiałów na ten temat przedłożonych ostatnio na pierwszym organizacyjnym

Z zachwytem i bez zachwytu

Punkt graniczny w Barwinku zatwierdzony!

Jak doniosła Polska Agencja Prasowa 20 bm. kierownik Ministerstwa Spraw Zagranicznych wiceminister — Marian Naszkowski i ambasador CSRS w Warszawie — Oskar Jeleń dokonali wymiany not o zatwierdzeniu przez obie strony polską i czeskosłowacką zmian do umowy o turystycznym ruchu przygranicznym z 1955 r. Jak wiadomo na podstawie zmian wprowadzonych do tej umowy rozszerzono poważnie rejon turystyczny dostępny dla turystów obu krajów w Tatrach oraz otwarto nowe przejścia graniczne w Karkonoszach i w Beskidzie Niskim. To ostatnie przejście — w Barwinku umożliwi turystom czeskosłowackim dostęp do rejonu Dukli, zaś polskim stworzy możliwości zwiedzenia okolic Świdnika i spenetrowania brzegów malowniczej rzeki Ondawy. Ruch turystyczny na nowych terenach rozpocznie się już w dniu 1 czerwca.

Jak wynika z meldunków, które nadchodzą z obszaru objętego poszerzoną konwencją turystyczną w woj. rzeszowskim, przygotowania do otwarcia nowego przejścia granicznego w Barwinku postępują pełną parą naprzód. Wiele wysiłku włożono zwłaszcza w ulepszenie nawierzchni drogi Miejsce Piastowe — Dukla — Barwinek. Drogowcy robią wszystko, by droga ta na całej swej długości była dostępna dla ruchu pieszo i kołowego. W szkole w Barwinku trwają prace nad urządzeniem schroniska szkolnego odpowiednio przystosowanego do przyjęcia turystów. Wciąż tylko niepewny jest los obozowiska campingowego w okolicach Trzyciany k. Dukli, którego urzędzeniem miało się zająć PTTK, ale jak dotąd nie przykłada ono zbyt wielkiej wagi do tej inwestycji, która dla nowego obszaru konwencyjnego pozabawionego w zasadzie poważniejszych obiektów turystycznych, ma znaczenie pierwszorzędne. (S)

Rok Ziemi Rzeszowskiej

Przy Muzeum w Krośnie — Rada do spraw historii przemysłu naftowego

posiedzeniu rady muzealnej do spraw historii przemysłu naftowego przy Muzeum w Krośnie, wokół zabytkowego szybu w Bóbrce istnieje kotłownia, warsztat, stara kuźnia, a także obelisk ku pamięci pioniera polskiego przemysłu naftowego I. Łukasiewicza oraz zespół innych obiektów, które na przestrzeni około 4 ha złożył się na muzeum przemysłu naftowego. Na zebraniu któremu przewodniczył prof. inż. Jan Cząstka z Akademii Górniczo-Hutniczej w Krakowie, w szerokim zespole naukowców, naftowców oraz miłośników regionu, przy

udziale dyrektora Okręgowego Muzeum dr F. Błońskiego oraz Woj. Konserwatora Zabytków mgr J. Tura, przedyskutowano oraz zatwierdzono regulamin rady, w skład której weszli jako przewodniczący prof inż. Cząstka, doc inż. Henryk Górka — dyrektor Kopalnictwa Naftowego Krosno jako zastępca, kierownik krosnieńskiego Muzeum mgr J. Janowski — sekretarz, Rada złożona z zespołu pracowników naukowych oraz pracowników zatrudnionych bezpośrednio w eksploatacji kopalni naftowych konsultować będą materiały do historii ek-

splotacji naszych złóż naftowych, przyczynki do życiorysów zasłużonych pracowników kopalnictwa naftowego i in. Ona też, obok innych spraw zaderżuje o lokalizacji pawilonu wystawowego, jaki wzniesiony będzie na terenie Bóbrki. W związku zaś z Rokiem Ziemi Rzeszowskiej, w Muzeum krosnieńskim uruchomiona będzie wystawa pt. „Historia eksploatacji złóż ropy naftowej”.

Warto podkreślić, że na rzecz skansenowskiego obiektu muzealnego w Bóbrce, świadczą zarówno rafinerie i placówki tołkarpackiego zagłębia naftowego jak i Prezydium PRN Zaś działacze spółdzielni z samej Bóbrki, jak St. Sek, kierownik kopalni w Bóbrce inż. St. Kondera i in., organizując towarzystwo im. Łukasiewicza, podejmują trwałą opiekę nad nowo organizowanym Muzeum. B. Ł.

Nowe konstrukcje na „czterech kółkach”

Na warsztacie konstruktorów przemysłu motoryzacyjnego znajdują się dwa ciekawe projekty furgonów dostawczych. Popularna „Syrna” przerabiana jest na furgon o ładowności 350 kg, a samochód dostawczy „Nysa” poddawany jest modernizacji polegającej na zwiększeniu ładowności o 100 kg oraz zmianie silnika, dolnozaworowego na górnozaworowy, silniejszy o 15 KM.

SPORT SPORT SPORT SPORT SPORT SPORT SPORT SPORT

Zyta Mojejk w zyciowej formie

W sobote i niedziale, rozegrany zostal w Lublinie trojmezc lekkoatletyczny o mistrzostwo I ligi. Obok mieleckiej Stali udzial wzieley zespoly lubelskiego Startu i Budowlanych. Druzyzna mielecka zajela drugie miejsce, zolywajac 36.630 pkt. Doskonaly rezultat odagnala Zyta Mojejk, ktora w rzucie dyskiem uzyskala 49.23.



Bramkarz Balttyku - Wröblewski byl najlepszym zawodnikiem w druzyynie gości. Na zdjeciu widzimy go, jak efektownie paraduje pod własna bramka.

9 lipca rozpoczynaja sie boje o wejście do II ligi

Kluby, ktore wywaluja sobie prawo do walk eliminacyjnych o wejście do II ligi pikarskiej, nie beda mogly narzekac w tym roku na brak zajec. Ogloszony ostatnim regulamin rozgrywek o prawo uczestniczenia w zmaganiach zapleca naszej ekstraklasy przewiduje, ze spotkania eliminacyjne w 6 grupach rozpoczna sie juz 9 lipca i potraja do 13 sierpnia br., za 5 dniach od 3 wrzesnia do 5 listopada br. trwac beda rozgrywki finalowe.

Do rozegrania meczow eliminacyjnych stanle w tym roku 19 druzyzn - mistrzowie III ligi w okręgach. Mistrzowie grup rozgrywkowych znajduja sie w finałach, w ktorych zostanie wyłoniony mistrz i wicemistrz. Obie te druzyzny awansuja do II ligi. Pozostale 4 zespoly z rozgrywek finalowych, ktore omnie awans, wezmą udział w drugiej rundzie rozgrywek o mistrzostwo lig okręgowych w macierzystych OZPN.

Komunikat

W dniu 26 bm. w świetlicy Ogniska TKKF w Rzeszowie o godz. 15.00 (za Teatrem) odbędzie się zebranie kierowników druzyzn siatkówki, zgłoszonych do turnieju zespölow nierezszowskich.

Resovia - Energetyk Kraków 8776:7252

W Rzeszowie rozegrane zostaly zawody uczniowe, w ktorych Resovia odniosla zdecydowane zwyciestwo nad zespölem Energetyka z Krakowa.

Siatkarze Stali Mielec „przypieczetowali” awans do ekstraklasy

Jak informowalismy, siatkarze mieleckiej Stali juz na tydzien przed zakonczeniem eliminacyjnych rozgrywek o wejście do ekstraklasy, wywalczyli awans. W niedziale, za 5 dniach od 3 wrzesnia, w trzynadlotym turnieju, zorganizowanym w Bialymstoku potwierdzil swa wysoka formę, wygral turniej, przy pleczechujac tym samym swój awans, obronil zarazem tytul druzyzny niepokonanej.

3-4. VI pingpongisci Stali Mielec i Legii Krosno walcza o I lige

W poniedzialkowym „Stadionie” informowalismy, ze pingpongisci mieleckiej Stali i krosnienkiej Legii odniesli w polfinalowym turnieju wielki sukces, kwalifikujac sie do finalowych walk o wejście do I ligi.

Klasa B Klasa B

Table with 2 columns: Team name and scores. Includes teams like LZS Wola Rzezycka and LZS Mokryszów.

Table with 2 columns: Rank and score. Lists players like Przemysłanka and Czujaw Ib.

Zuzlowe obrachunki

Osma runda rozgrywek mistrzowskich I ligi przyniosla znow wielka sensacje - niewiele malajusia od tej sprzed 10 dni, jaka bylo zwyciestwo Wandy w Czesochowie. Tym razem przyjemna niespodzianka - sprawil swym sympatykom górnicy z Rybnika, wygrywajac - i to wysoko w Bydgoszczy, gdzie od dluzszego juz czasu nawet silniejsze teoretycznie druzyzny „bez dyskusji” tracily punkty.

Kępa oraz Polukard zdołaja przedrecz się zwycięsko przez to sito, podobnie jak Malinowski w Jugoslawii. Zebys sie jednak ktobcom w kraju „nie nudzilo”-27 i 28 bm. rozegrane zostana mecze o „Puchar Polski”, w ktorych startowac beda zawodnicy nie wyznaczeni do eliminacji.

Table with 3 columns: Rank, Team Name, and Score. Lists teams like Stal, Sparta, Unia, and Polonia.

Zaloga CWL Krosno druga w samolotowych mistrzostwach Polski

Lot Poludniowo - Zachodniej Polski lm. Franciszka Zwirki - impreza sportowa wrod lotniczej bracl niezmiernie popularna, ktora w tym roku rozgrywana byla po raz trzynasty z kolei i to przy zaostrzonych kryteriach oceny, poszczegolnych i konkurencji.

Table with 2 columns: Rank and score. Lists teams like Orzel Rudnik and Sokolowianka.

Table with 2 columns: Rank and score. Lists players like Przemysłanka and Czujaw Ib.

Resovia i Farmak przed trudnym egzaminem

W najbliższą niedziale Resovia i Farmak wyjadza do Nowej Huty i Zlotoryi, gdzie stoza pojeiny o wejście do II ligi tenis stölowego.

Komentarz Oldboy'a

Nie z przekoju, ale po prostu dlatego, ze rozgrywki w klasie A i w klasie B, chociaż wchodzi do III ligi, wchodzą do stadium decydujace - stadium decydujace - stadium decydujace.

Legia znowu przegrywa

Krosnienka Legia poniosla na wyjeździe znowu porazkę, ktora jest o tyle nieprzyjemna, ze przeciwnikiem byla Sparta Srem, zajmujaca jedno z koncowych miejsc w tabeli.

Wzrost w klasie B

Wzrost w klasie B - to jest wzrost w klasie B - to jest wzrost w klasie B - to jest wzrost w klasie B - to jest wzrost w klasie B - to jest wzrost w klasie B.

Table with 2 columns: Rank and score. Lists teams like Izolator and Chemik Pustków.

Table with 2 columns: Rank and score. Lists teams like Brzozevia and Nafta Jasio.

GRUPA RZESZOWSKA

Table with 2 columns: Rank and score. Lists teams like Walter Ib and Głogowia.

GRUPA PODKARPACKA

Table with 2 columns: Rank and score. Lists teams like Sanovia and Nafta Jasio.

GRUPA PRZEMYSKA

Table with 2 columns: Rank and score. Lists teams like LZS Ostrów and Przemysłanka.

GRUPA WARSZAWSKA

Table with 2 columns: Rank and score. Lists teams like Gwardia Bialystok and Huragan Wolomin.

