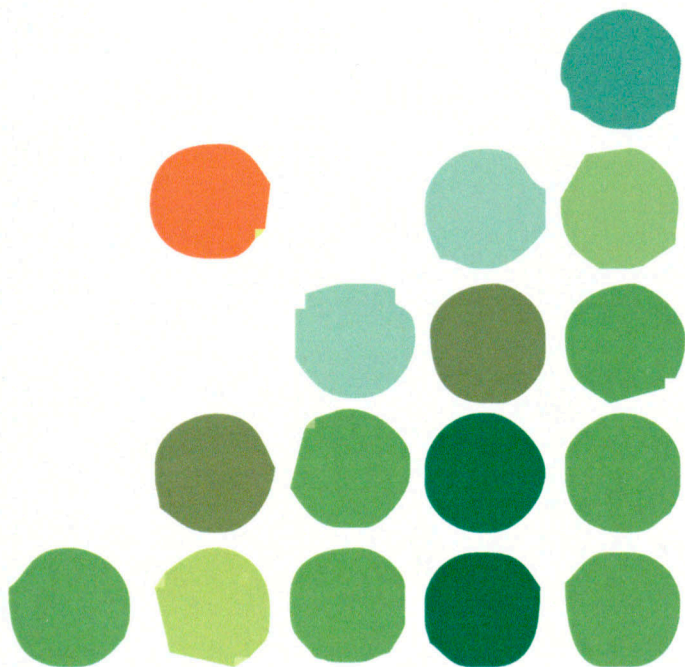


WOJEWÓDZKI DOM KULTURY W RZESZOWIE



**WYSTAWA
POPLENEROWA
IWIERZYCE
2014**

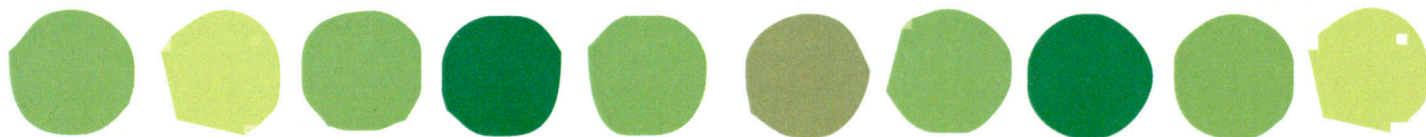
PLENER MALARSKI
ORGANIZOWANY PRZEZ
GMINNĄ BIBLIOTEKĘ PUBLICZNĄ
W IWIERZYCACH

**WYSTAWA CZYNNA
23 lutego - 3 marca 2014 r.**

**GALERIA WDK,
UL. OKRZEI 7**



WYSTAWA
POPLENEROWA
IWIERZYCE
2014

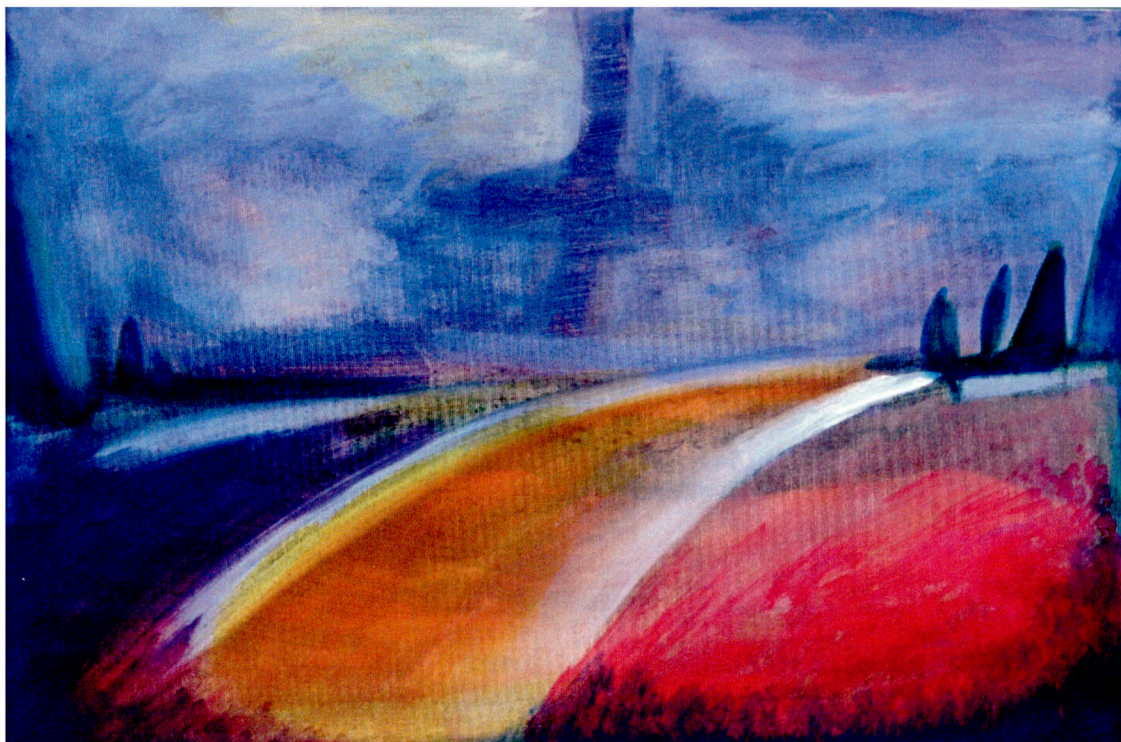




W stronę Olchowej
akryl na płótnie
60x70 cm, 2014 r.

Jacek Balicki

Urodził się w 1961 r. w Rzeszowie. Studiował na Wydziale Malarstwa w Akademii Sztuk Pięknych w Krakowie w pracowniach: prof. Włodzimierza Kunza i prof. Jana Szancenbacha. Dyplom w roku 1994 w pracowni prof. W. Kunza. Doktorat na ASP w Krakowie w 2003 r. Obecnie jest adiunktem Wydziału Sztuki Uniwersytetu Rzeszowskiego w Zakładzie Malarstwa. Brał udział w wielu wystawach indywidualnych i zbiorowych. Uprawia malarstwo sztalugowe, interesują go przede wszystkim pejzaże. W swoim dorobku ma liczne wystawy zbiorowe i indywidualne.



Droga na Sępią
akryl na płótnie
40x60 cm, 2014 r.

Marek Burdzy

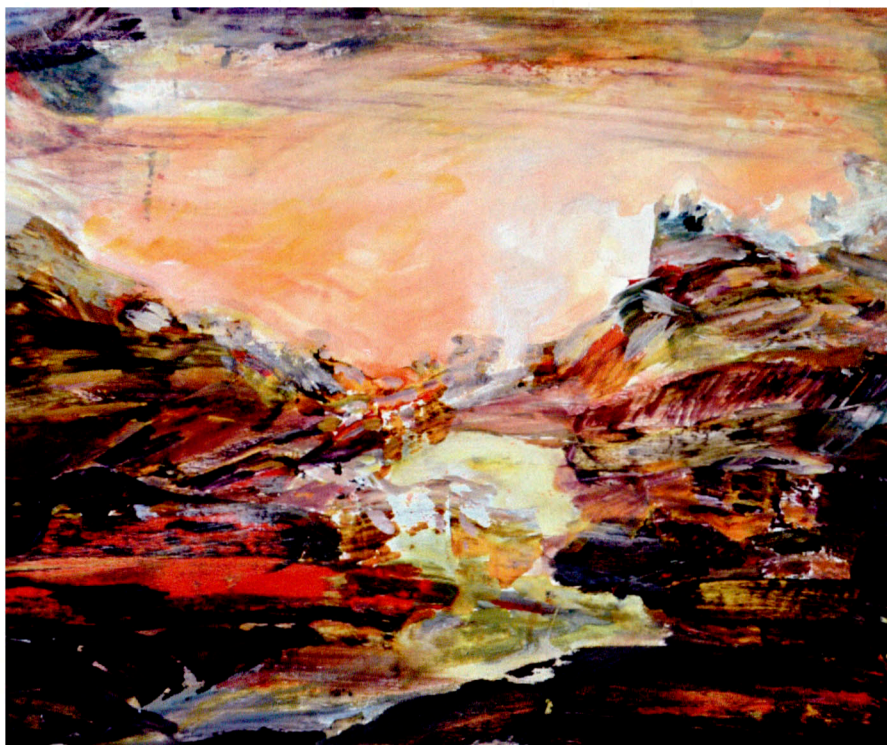
Absolwent Państwowego Liceum Sztuk Plastycznych w Jarosławiu. Ceni sobie wyjątkowo tę szkołę za przyczyną ludzi, którzy wpłynęli na rozwój jego osobowości. Ukończył również studia na Wydziale Sztuki Uniwersytetu Rzeszowskiego. Uprawia malarstwo, rysunek, rzeźbę. Zanim został organizatorem i kuratorem wystaw plastycznych pracował jako terapeuta w szpitalu psychiatrycznym, jako reżyser teatru młodzieżowego, a później w przemyśle drzewnym. Od dwudziestu lat pracuje w krośnieńskim Biurze Wystaw Artystycznych. Był wielokrotnie komisarzem ogólnopolskich plenerów malarskich. Od roku 1995 jest kuratorem uzdrowskiej Galerii Sztuki „Pasaż” w Iwoniczu-Zdroju. Swoje malarstwo prezentował w wielu galeriach w kraju i za granicą.



Odwilż
akryl na płótnie,
20x20 cm, 2014 r.

Grzegorz Frydryk

Absolwent Instytutu Sztuk Pięknych Uniwersytetu Rzeszowskiego, legitymujący się dyplomem z malarstwa zdobytym w pracowni prof. Ireny Popiołek-Rodzińskiej oraz z grafiki u prof. Andrzeja Pietscha. Rzeszowianin z urodzenia i przekonania. W dorobku ma kilka wystaw indywidualnych i zbiorowych zarówno w kraju, jak i za granicą. Na koncie ma również kilka znaczących nagród. W 2006 roku jego grafika znalazła się w bibliofilskim wydaniu *Pisma Świętego* wydanego w Poznaniu. Obecnie zatrudniony na stanowisku adiunkta w Zakładzie Grafiki Warsztatowej. Członek Stowarzyszenia Literacko Artystycznego „Fraza” oraz Stowarzyszenia Międzynarodowego Triennale Grafiki w Krakowie.



Wierzyckie impresje
akryl na płótnie
46x60 cm, 2014 r.

Maria Górecka

Urodzona w 1951 r. w Zagórz. Studia artystyczne na Wydziale Rzeźby Akademii Sztuk Pięknych w Krakowie. Dyplom w pracowni prof. Antoniego Hajdeckiego w 1975 roku. W latach 1976–1995 pracowała jako nauczyciel akademicki w IWA UMCS w Lublinie, prowadząc pracownię w Zakładzie Rzeźby. W roku 1995 podjęła pracę w Instytucie Wychowania Plastycznego WSP w Rzeszowie. Obecnie jest profesorem zwyczajnym w Uniwersytecie Rzeszowskim na Wydziale Sztuki, gdzie kieruje Zakładem Rzeźby. Zorganizowała ponad 30 wystaw indywidualnych. Brała udział w ponad 100 wystawach zbiorowych, środowiskowych, ogólnopolskich i międzynarodowych w kraju i za granicą. Jest laureatką nagród w konkursach rzeźbiarskich oraz na wystawach środowiskowych. Prace znajdują się w zbiorach prywatnych, galeriach, muzeach polskich i zagranicznych.



Krajobraz z Iwierzyc
akryl na płótnie
50x60 cm, 2014 r.

Stanisław Górecki

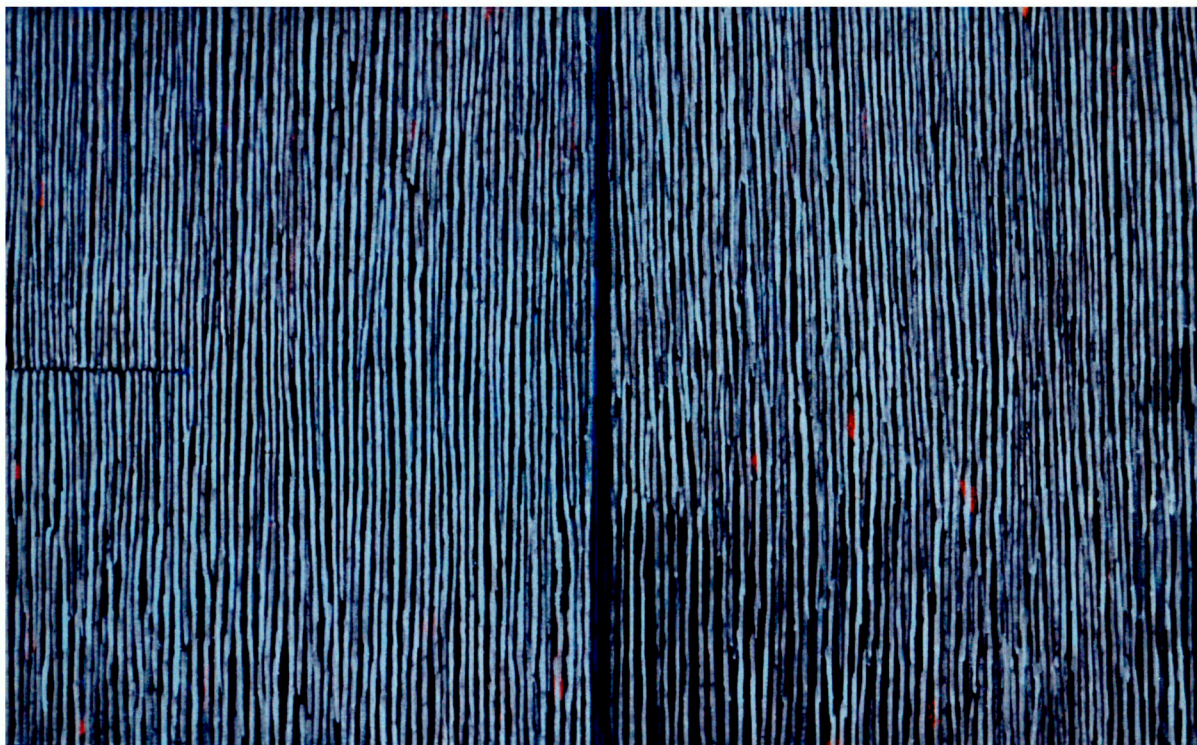
Urodził się w 1948 roku w Wałbrzychu. Mieszka w Terliczce koło Rzeszowa. Studia na Wydziale Grafiki Akademii Sztuk Pięknych w Krakowie w pracowniach prof. Włodzimierza Wejmana i prof. Witolda Chomicza. Dyplom otrzymał w 1974 r. Ma w swoim dorobku około 50 wystaw indywidualnych i udział w ponad stu wystawach okręgowych, ogólnopolskich i międzynarodowych. Otrzymał wiele nagród i wyróżnień w konkursach międzynarodowych, ogólnopolskich i okręgowych. Prace w zbiorach muzeów i galerii w kraju i za granicą. Od 1995 r. profesor WSP w Rzeszowie w Instytucie Wychowania Plastycznego. Obecnie jest profesorem zwyczajnym na Wydziale Sztuki Uniwersytetu Rzeszowskiego w Zakładzie Rysunku.



Jest takie miejsce - Iwierzycze I
akryl na tekturze
23x32 cm, 2014 r.

Ryszard Kucab

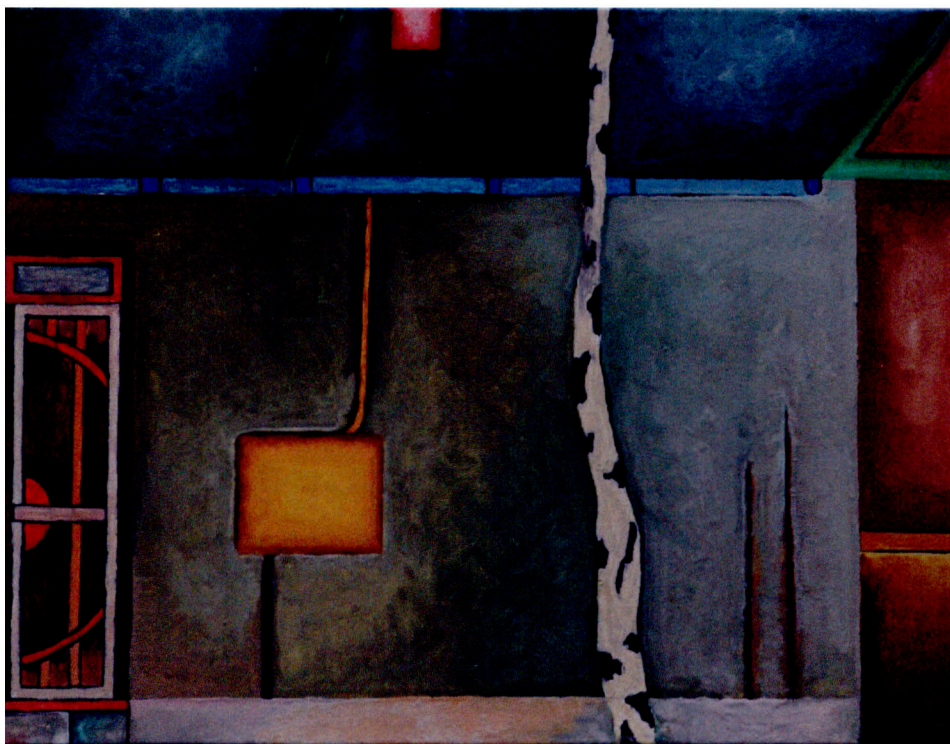
Urodzony w 1958 r. w Rzeszowie. Absolwent Państwowego Liceum Sztuk Plastycznych w Jarosławiu. Studia z historii sztuki w Katolickim Uniwersytecie Lubelskim w Lublinie. Uprawia malarstwo, grafikę, rysunek, rzeźbę. Zajmuje się także projektowaniem graficznym i wystawiennictwem. Jest członkiem Stowarzyszenia Pastelistów Polskich. Prace w zbiorach prywatnych w kraju i za granicą oraz w zbiorach muzealnych. Autor projektów witraży do kościoła w Lulea (Szwecja). Prezentował swoje prace na kilkunastu wystawach indywidualnych oraz kilkudziesięciu zbiorowych. Brał udział w licznych konkursach i plenerach malarskich. Laureat wielu nagród i wyróżnień.



W Iwierzycach zapisane
akryl na płótnie
30x48 cm, 2014 r.

Antoni Nikiel

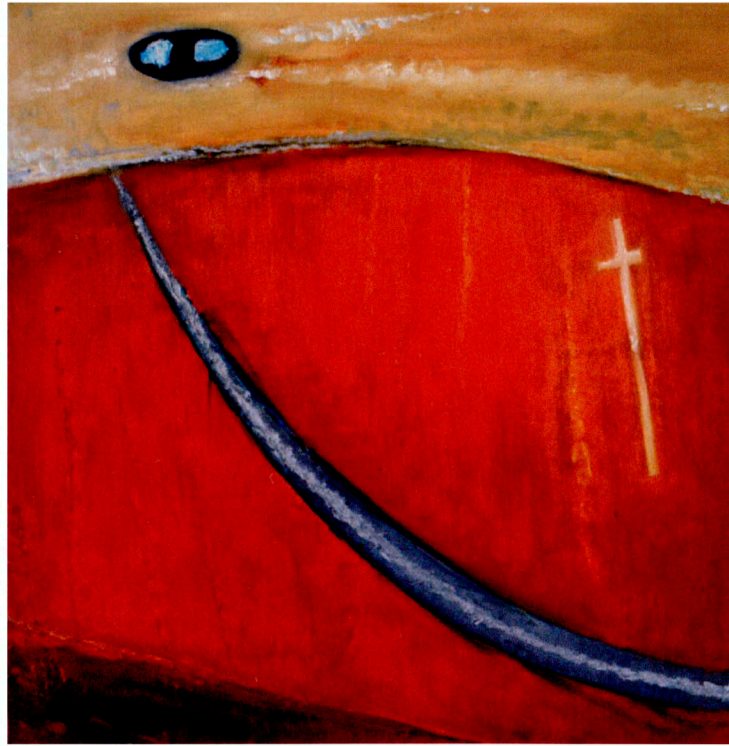
Urodzony w 1959 roku w Gorlicach. Absolwent Państwowego Liceum Sztuk Plastycznych w Jarosławiu. Studiował w Instytucie Wychowania Artystycznego UMCS w Lublinie. Dyplom w pracowni malarstwa prof. Mariana Stelmasika. Obecnie pracuje jako profesor UR w Zakładzie Malarstwa Wydziału Sztuki. Uprawia malarstwo i rysunek. Jest członkiem rzeszowskiej grupy artystycznej „Na Drabinie”, Stowarzyszenia Literacko-Artystycznego „Fraza” oraz Związku Polskich Artystów Plastyków. Zrealizował 20 wystaw indywidualnych, wziął udział w ponad 200 wystawach zbiorowych w kraju i za granicą. W dorobku posiada 14 nagród i wyróżnień za działalność artystyczną. Prace w prywatnych zbiorach krajowych i zagranicznych.



Z pleneru w Iwierzycach. Januszowy dom
olej na płótnie
35x45 cm, 2014 r.

Janusz Pokrywka

Urodził się w 1951 roku w Rzeszowie. Artysta malarz, scenograf, reżyser. Absolwent krakowskiej Akademii Sztuki Pięknych, gdzie studiował w pracowni malarstwa prof. Jerzego Nowosielskiego. Ukończył także Pomagisterskie Studium Scenografii ASP w Krakowie i uzyskał dyplom (z wyróżnieniem) pod kierunkiem Jerzego Skarżyńskiego. Jest profesorem UR w Zakładzie Rzeźby Wydziału Sztuki. Uczestnik wystaw zbiorowych i indywidualnych oraz wielu plenerów malarskich. Twórca autorskiego teatru „Scena Propozycji” Uniwersytetu Rzeszowskiego.



Droga
olej na płótnie
70x70 cm, 2014 r.

Marek Pokrywka

Urodzony w 1956 r. w Rzeszowie. Studia w Instytucie Wychowania Artystycznego Uniwersytetu Marii Curie-Skłodowskiej w Lublinie w latach 1978-1983. Dyplom w pracowni malarstwa prof. Mariana Stelmasika. Studia podyplomowe w Akademii Sztuk Pięknych w Krakowie - Scenografia Teatralna, Filmowa i Telewizyjna. Dyplom z wyróżnieniem u prof. Jerzego Skarżyńskiego w 1986 r. Stypendysta Ministerstwa Kultury i Sztuki 1986/87. Dwadzieścia wystaw indywidualnych. Realizacje scenograficzne w Teatrze Lalki i Aktora „Kacperek” w Rzeszowie i „Scenie Propozycji” przy Estradzie Rzeszowskiej. Opracowania graficzne zbiorów poetyckich. Współpracuje z ogólnopolskim pismem literackim „Fraza”. Obecnie jest profesorem UR Zakładu Malarstwa Wydziału Sztuki.



Krajobraz
technika mieszana na płótnie
40x40 cm, 2014 r.

Renata Szyszlak

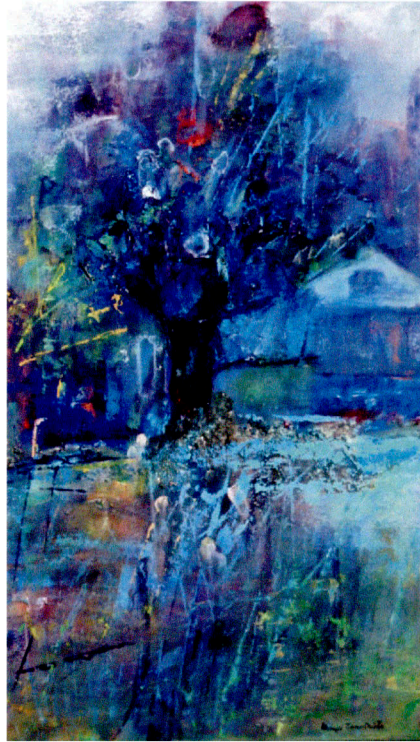
Urodziła się w 1974 roku w Przemyślu. Studia w Wyższej Szkole Pedagogicznej w Rzeszowie na kierunku Edukacja Artystyczna w Zakresie Sztuk Plastycznych. Dyplom z malarstwa w pracowni prof. Tadeusza Wiktora w 2001 roku. Obecnie zatrudniona jako profesor UR w Zakładzie Rysunku Wydziału Sztuki. W dorobku artystycznym ma kilkanaście wystaw indywidualnych oraz kilkadziesiąt wystaw w kraju i za granicą. Laureatka licznych nagród w konkursach zarówno ogólnopolskich, jak i międzynarodowych.



Pozimie/Przedwiośnie
akryl na płótnie
46x55 cm, 2014 r.

Jerzy Tomala

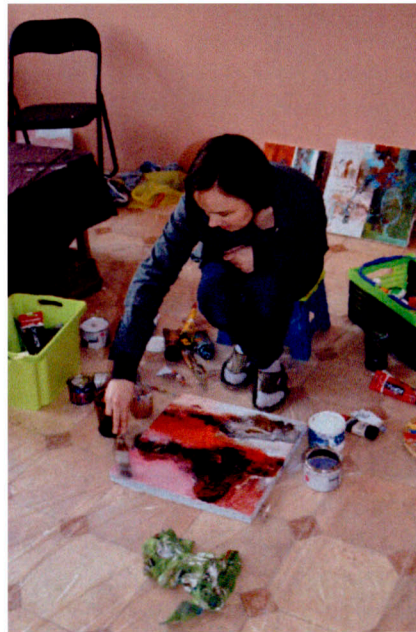
Urodzony w 1951 r. w Jaszczowie. W 1975 roku ukończył studia na Wydziale Sztuk Pięknych Uniwersytetu Mikołaja Kopernika w Toruniu. Dyplom otrzymał w pracowni malarstwa prof. Mieczysława Wiśniewskiego. Obecnie pracuje jako adiunkt w Instytucie Pedagogiki Uniwersytetu Rzeszowskiego. Od ukończenia studiów przynależy do ZPAP. Zorganizował 20 wystaw indywidualnych. Brał także udział w osiemdziesięciu wystawach zbiorowych. Laureat licznych nagród i wyróżnień. Uprawia malarstwo, grafikę (głównie wydawniczą), rysunek, rzeźbę, fotografię i film. Jerzy Tomala to w rzeszowskim środowisku jeden z najbardziej znanych i stylistycznie rozpoznawalnych artystów malarzy, postępujący się językiem abstrakcji geometrycznej.



Pejzaż w Iwierzycach
technika mieszana na płótnie
60x80 cm, 2014 r.

Kinga Ziobro-Działo

Urodzona w 1986 r. w Rzeszowie. Absolwentka Państwowego Liceum Sztuk Plastycznych w Rzeszowie. Ukończyła Wydział Sztuki Uniwersytetu Rzeszowskiego w pracowni prof. Marii Góreckiej oraz Prywatną Wyższą Szkołę Businessu, Administracji i Technik Komputerowych w Warszawie. Obecnie pracuje w Wojewódzkim Domu Kultury w Rzeszowie na stanowisku instruktora do spraw plastyki. Interesuje ją rzeźba, malarstwo sztalugowe, jak również grafika komputerowa. Bierze udział w międzynarodowych plenerach malarskich i rzeźbiarskich. Uczestniczy w wystawach grupowych i indywidualnych zarówno w kraju, jak i za granicą. Jest członkiem Kobiecej Grupy Plastycznej „Droga”. Komisarz pleneru w Iwierzycach.





Wojewódzki Dom Kultury
ul. S. Okrzei 7, 35-959 Rzeszów,
Centrala - 17 853 52 57
Dyrektor - Sekretariat - 17 853 25 35
Faks - 17 853 52 50
e-mail: wdk@podkarpackie.pl
www.wdk.podkarpackie.pl

**Gminna
Biblioteka
Publiczna** 
w Iwierzycach

ISBN 978-83-87773-85-4