

NOWINY RZESZOWSKIE

Rzeszów, środa 6 lipca 1960 r.

ORGAN KOMITETU WOJEWÓDZKIEGO PZPR

Nr 159 (3442)

Wyd. 1

Nakład 50.921

Po V Plenum KC PZPR

W przededniu rewizji projektów inwestycyjnych

◆ Wnioski specjalistów i załóg — na konferencjach KSR ◆ Zadania organizacji i instancji partyjnych ◆ Rady narodowe a inwestycje

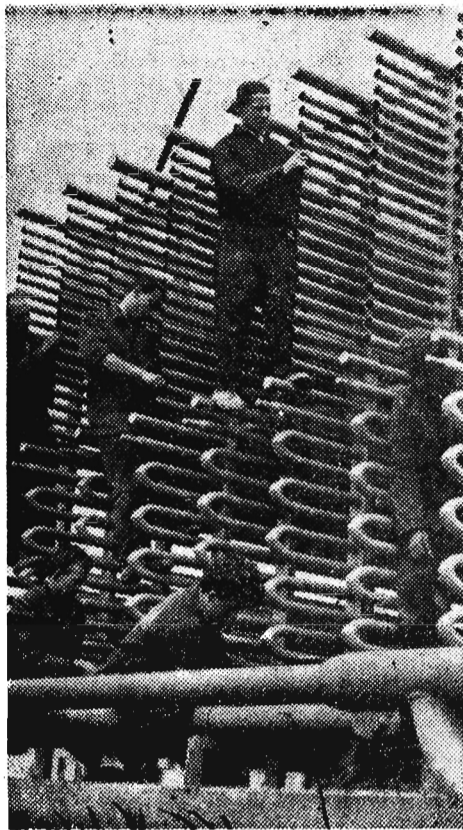
PIERWSZOPLANOWYM zadaniem związanym z realizacją uchwał V Plenum, jest powszechna rewizja założeń i projektów inwestycyjnych przewidzianych na lata 1961—1965. O rozmiarach tej akcji świadczy fakt, że w planie znajduje się około 20 tys. tytułów inwestycyjnych. Jest ona nieodzowna, gdyż program działania, zmierzający do potania i usprawnienia gospodarki inwestycyjnej, zakłada pewne przegrupowanie środków, konieczne dla osiągnięcia podstawowego zadania — dalszego wzrostu dochodu narodowego.

Rewizja założeń i projektów inwestycyjnych, przewidzianych do realizacji w 1961 r., będzie przeprowadzona do końca br., zaś tych obiektów, których realizacja rozpocznie się w latach następnych — do końca 1961 r.

Kto będzie przeprowadzał tę akcję? Przede wszystkim powołane w tym celu zespoły specjalistów, składające się z wybitnych fachowców z zakła-

dów produkcyjnych, biur projektowych, instytutów naukowo-badawczych, wyższych uczelni. Zabezpieczy to właściwy przebieg prac, fachową, krytyczną ocenę zarówno inwestycji w przemyśle, jak i w PGR oraz w spółdzielczości rolniczej. Wnioski opracowane przez zespoły oraz materiały z dyskusji i narad zakła-

(Ciąg dalszy na str. 2)



10 lat Układu Zgorzeleckiego

6 LIPCA 1950 ROKU — dzień podpisania w Zgorzlecu między Polską i Niemiecką Republiką Demokratyczną układu o wytyczeniu granicy na Odrze i Nysie Łużyckiej — stanowi w historii stosunków polsko-niemieckich jedną z najbardziej doniosłych i pamiętnych dat. Nie tylko dlatego, że wraz z ostatecznym uregulowaniem granicznych spraw polsko-niemieckich uczyniony został milowy krok na drodze realizacji uchwał poczdamskich. Podpisany w Zgorzlecu układ stał się wyrazem głębokich, historycznych przeobrażeń po obu stronach Odry, położył podwaliny pokoju w tym jednym z najbardziej w przeszłości zapalnych rejonów Europy, a wreszcie — urósł do symbolu nowych, opartych na przyjaźni i współpracy stosunków między Polską i demokratycznymi Niemcami.

Po wiekach nienawiści, zaborów i wojen, z których ostatnia — II wojna światowa — kosztowała na-

ród polski 6 milionów ofiar, a na Niemcy sprowadziła największą z katastrof, przypleczętowanie w Zgorzlecu po wsze czasy granicy pokoju między Polską i Niemiecką Republiką Demokratyczną miało przełomowe znaczenie nie tylko dla Polski i NRD, ale dla całych Niemiec.

Między Odrą i Łabą, w wyniku zwycięstwa Armii Radzieckiej nad hitleryzmem, doszło do głosu przesładowane przez faszyzm postępowe siły narodu niemieckiego, które podjęły trudne dzieło reedukacji społeczeństwa, wychowania narodu niemieckiego w duchu internacjonalizmu, w duchu szacunku dla innych narodów. Między Odrą i Łabą podcięte zostały korzenie monopoli i junkierstwa, tradycyjnie rodzących eks pansję, grabież i nacjonalizm. Powstałe na gruncie tych przeobrażeń pierwsze w dziejach Niemiec państwo robotników i chłopów weszło

(Ciąg dalszy na str. 2)

ZSRR rozpoczął doświadczenia z nowymi wariantami potężnych rakiet nośnych

Pierwsza z rakiet osiągnęła cel oddalony o 13 tys. km od startu

MOSKWA

Jak podaje agencja TASS, w dniu 5 bm. w kierunku wyznaczonego na Oceanie Spokojnym obszaru wyrzuciono w ZSRR jedną z rakiet. Tym samym zapoczątkowano doświadczenia z nowymi wariantami potężnych wielostopniowych rakiet nośnych przeznaczonych do badań kosmicznych.

Jak podano przed kilku dniami do wiadomości, doświadczenia będą prowadzone w okresie między 5 a 31 lipca.

Lot rakiety wyrzuczonej w dniu 5 lipca i przystosowanej do przejścia przez gęste warstwy atmosfery odbył się ściśle według określonego programu.

Makieta głowicy rakiety osiągnęła powierzchnię Oceanu w bezpośredniej bliskości od wyznaczonego punktu. Punkt ten jest oddalony od miejsca startu o 13 tysięcy kilometrów. Specjalne statki zgromadzone na centralnym obszarze Pacyfiku, wyposażone w różnego rodzaju aparaturę pomiarową, dokonały wszystkich przewidzianych programem pomiarów i uzyskały bardzo cenne rezultaty.

W celu dalszego gromadzenia danych eksperymentalnych w dziedzinie potężnych rakiet balistycznych doświadczenia będą kontynuowane. Rakiety będą wystrzeliwane do strefy, której granice zostały określone w komunikacie TASS z dnia 29 czerwca br.

Wkrótce zostanie uruchomiona w Łodzi wielka chłodnia, której koszt szacuje się na około 46 milionów złotych. W komorach nowej chłodni będzie można przechowywać kilkadziesiąt ton mięsa. Chłodnia będzie zaplecze dla największej w kraju rzeźni łódzkiej.

Na zdjęciu: Montaż wielkich skraplaczy.

CAF — fot. Puciato

Premier Cyrankiewicz — na czele delegacji PRL na uroczystości w Magdeburgu

Delegacja polska przybyła do Berlina

WARSZAWA
Zgodnie z porozumieniem rządu Polskiej Rzeczywistości Ludowej i rządu Niemieckiej Republiki Demokratycznej, prezes Rady Ministrów PRL — Józef Cyrankiewicz i przewodniczący Rady Ministrów NRD — Otto Grotewohl z okazji 10 rocznicy podpisania układu o wytyczeniu ustalonej i istniejącej polsko-niemieckiej granicy państwowej, wezmą udział w wieceu w Magdeburgu w dniu 6 lipca br. i wygłoszą przemówienia.

Delegacja Polskiej Rzeczywistości Ludowej pod przewodnictwem Józefa Cyrankiewicza, prezesa Rady Ministrów, członka Biura Politycznego KC PZPR, przybyła we wtorek przed południem na lotnisko Schoenefeld w Berlinie.

łączności, członek Prezydium CK SD.

W wieceu w Magdeburgu wezmą udział liczna delegacja ludności polskiej.

BERLIN

Delegacja Polskiej Rzeczywistości Ludowej pod przewodnictwem Józefa Cyrankiewicza, prezesa Rady Ministrów, członka Biura Politycznego KC PZPR, przybyła we wtorek przed południem na lotnisko Schoenefeld w Berlinie.

Tajemnica wyspy Saipan — czy miss Earhart zginęła z rąk Japończyków?

NOWY JORK

W pobliżu wyspy Saipan należąc do archipelagu Marianów na Oceanie Wielkim fale wyrzuciły niedawno szczątki samolotu; zostały one znalezione przez współpracowników amerykańskiej rozgłośni „Columbia Broadcasting System”. Po zbadaniu ustalono, że są to szczątki starego samolotu pochodzącego jeszcze sprzed drugiej wojny światowej.

W związku z tym wydarzeniem przypominano sobie głosną w swoim czasie sprawę pilotki amerykańskiej Amelii Earhart, która w 1937 roku przedsięwzięła podróż dookoła świata i lecała z Nowej Gwinyi w kierunku wyspy Howland zginęła bez wieści wraz z nawigatorem samolotu Fredem Noonanem.

W specjalnej audycji poświęconej tej historii rozgłośnia „Columbia Broadcasting System” wy

(Ciąg dalszy na str. 2)

Cmentarzysko sprzed 12 tys. lat

KATOWICE

Ostatnio z miejscowości Pławno w powiecie zawierciańskim do Muzeum Historycznego w Katowicach przyszedł do odzyskania zbiór artefaktów archeologicznych. Ekspedycja archeologiczna, która przed kilkoma dniami rozpoczęła tam prace, zdolała już ustalić, iż znalezione szczątki naczyni oraz części strzał i narzędzi pochodzą sprzed 12 tys. lat.

Nowe szyby naftowe w rejonie Mielca

Okolice Mielca, zaczynają urastać do roli nowego zagłębia naftowego.

W ostatnich dniach robotnicy Jasielskiego Przedsiębiorstwa Geologiczno-Wiertniczego „Poszukiwania Naftowe” oddali do eksploatacji dalsze 3 nowe szyby naftowe. Rejon Mielca, gdzie prace poszukiwawcze-wiertnicze trwają nieprzerwanie, dostarcza już krajowi znacznych ilości ropy.



Płoteczki...

CAF — fot. Barcz

W CHINACH

Na zdjęciu: Studentki oceanografii na praktyce w uzdrowisku Tsing tao (prowincja Szantung) — pomiary szybkości wiatru.

Fot — CAF



Uwaga!

Ważne dla wyjeżdżających na urlopy i wczasy wypoczynkowe

Chcesz mieć „Nowiny Rzeszowskie” podczas pobytu na wczasach?

Chcesz otrzymywać je w miejscowości, w której spędzisz urlop wypoczynkowy?

Jeśli tak — zamów prenumeratę „Nowin” w najbliższym Oddziale — Delegaturze „Ruch”, której adres wskaże Ci każdy sprzedawca kiosku „Ruchu” (oczywiście na terenie woj. rzeszowskiego). Pamiętaj jednak zamówić prenumeratę nie później, niż na 3 dni przed datą żądanej przesyłki.

Za prenumeratę nie zapłacisz więcej, jak wielokrotność nominalnej ceny żądanych numerów „Nowin Rzeszowskich”.

Zapewniając sobie prenumeratę „Nowin” w okresie urlopowym — stale będziesz poinformowany o aktualnych wydarzeniach i problemach swojego województwa, miasta czy powiatu.

Przedsiębiorstwo Upowszechniania Prasy i Książki „Ruch” w Rzeszowie postara się o sprawne i terminowe dostarczenie Ci zaprenumerowanych egzemplarzy „Nowin”. REDAKCJA

Uwaga!

• CIEKAWOSTKA •

„TAK” MALŻONKÓW NAGRYWA SIĘ NA TASMI. MAGNETOFONOWEJ

DNIA

W Urzędzie Stanu Cywilnego w podwrocławskim górniczym miasteczku — Boguszowie, ceremonię zawiązała małżonka nagrywana jest na taśmie magnetofonowej. Małżonkowie otrzymują taśmę w prezencie.

Jak twierdzi kierownik Urzędu Stanu Cywilnego w Boguszowie — odwołanie z taśmami „tak” wypowiedzianych przez małżonków wpływa niezwykle kojąco na wszelkie burze małżeńskie.

Szyb o głębokości ponad 5 tys. metrów na Morzu Kaspijskim

MOSKWA

Jak donoszą z Baku, na Morzu Kaspijskim przystąpiono do przebijania bardzo głębokiego szybu naftowego Jego zaplanowana głębokość ma wynieść 5.100 metrów

Szyb drążony jest przy pomocy świderów elektrycznych.

