









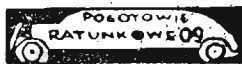




Sroda 9 marca 1960 r.



RZESZOW Dyżur nocny: Apteka Społeczna nr 3, ul. Gosiarska 1. Staly dyżur nocny: Apteka Społeczna nr 6, ul. Czackiego 2.



tel. 09 ul. Poniatowskiego 4



Państwowy Teatr im. W. Sienkiewicza — Lis i winogrona — godz. 17 — przedstawienie dla młodzieży szkolnej.



ZORZA (ul. 3 Maja) Ich wielka miłość (USA I. 18) godz. 15.30, 17.45. Pieśń purpurowego kwiatu (szw. pan. I. 18) godz. 20.

MEWA (ul. Dąbrowskiego) — Noc poślubna — II s. (radz. I. 18) godz. 17 i 19.

SWIT (ul. Langiewicza) — Ostatnie 5 minut (wł. I. 16) godz. 17 i 19.

PRZODOWNIK (ul. Pstrowieckiego) — Noc poślubna (pol. I. 16) godz. 17 i 19.

APOLIO (Stariomiesle) — Wielkie manewry (fr. I. 19) godz. 16.30 i 18.30.

WDK (ul. Okrzei 7) — Córeczka (ang. I. 16) godz. 16, 18 i 20.

STRYZÓW — ORODZENIE — Franciszka, która mówi (USA I. 12).

UWAGA: Repertuar kin podajemy wg informacji CWF

BIBLIOTEKI

Wojewódzka i Miejska Biblioteka Publiczna w Rzeszowie (ul. Tkaczowa) — czynna od godz. 10-19.

Pedagogiczna (pl. Zwycięstwa) dla nauczycieli i osób przygotowujących się do zawodu nauczycielskiego w godz. od 8-19.

DK WSK — (ul. Dąbrowskiego 48) — czynna w poniedziałki i wtorki od godz. 10-14, a w pozostałych dniach od 15-21 z wyjątkiem świąt i niedziel.

Woj. Ośrodka Propagandy Partyniej (ul. 3 Maja) — czynna codziennie od godz. 8-19.

WYSTAWY

WDK (ul. Okrzei 7) — poczekalniana kina — Wystawa fotografii artystycznej czynna od godz. 10-20.

Rzeszowski Oddział ZPAP plac Zwycięstwa 7, I p. — Wystawa malarstwa i grafiki czynna od godz. 10-18.

ODCZYTY

WDK (ul. Okrzei 7) — godz. 18 — sala nr 26. — Graczezy Wacusz radzi godz. 18 — Wieczór. autorski S. Ozoga.

Tylko w dniach 7. III - 12. III

Miejska Stacja San. Epid. w Rzeszowie zawiadamia, że 2 drugi etap szczepienia doustnego przeciwko chorobie Heine Medina trwa od dnia 7. III do dnia 12. III.

szkoli i żłobków będą szczepione w swoich zakładach. Zanimca się, że również i te dzieci, które w miesiącu lutym nie przyjęły po raz pierwszy szczepionki doustnie winny zgłosić się w obecnym terminie do szczepienia.

Druk. Rzesz. Zakłady Graficzne

Hiacynty dla naszej Pani...

Uroczystość, jaką dla kobiecej części grona nauczycielskiego Szkoły Podstawowej nr 8 w Rzeszowie przygotowywał Komitet Rodzicielski.

Nauczycielki — Berłowska, Grąbowska, Mikołajewska, Rajzerowa, Schabowa, Sikorowa, Szewerowa, Opalowa, Walowa, oddana świetliczanka Maria Kótłan i inne ze wzruszeniem przyjęły od dzieci doniczki z hiacyntami.

Mogą wiele pomóc

We wtorek 7 bm. odbyło się zebranie sprawozdawczo-wyborcze kół ZSL przy Miejskim Komitecie ZSL w Rzeszowie.

Nie chcemy „przednówek“

Na przednówek trochę za wcześnie. Ktoś się tu po prostu pomylil w obliczeniach. Zresztą nie dziwota, bo przednówki ostatnio wyszły u nas z mody.

Z teki listów naszego „Pstryczka“

Nasz gazetowy Pstryczek zjednał sobie sympatię wśród czytelników. Świadczą o tym listy przysyłane do redakcji pod jego adresem.

„Miły Pstryczku — nie proś o zdjęcie do gazety bo tu mamy kurzu są elementem mocno nefotogenicznym. Proszę natomiast zabrać w „Nowinach cukierenkę „Toto“ za to, że sprząta się tam w obecności gości i masy nienakrytych niczym ciastek, które my większym apetytem konsumujemy“

Twój przyjaciel A. WARKA

A OTO INNY LIST

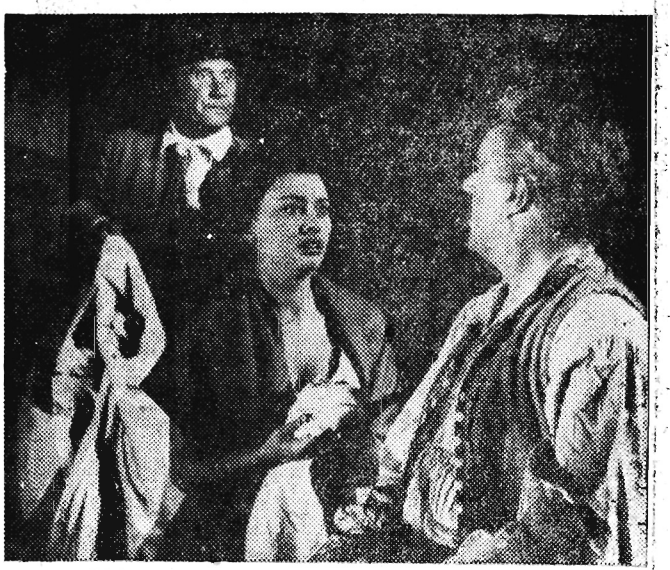
„Pstryczku, bądź łaskaw po fatygować się do „Baru Mlecznego Centralnego“ przy ul. 3 Maja i zobaczyć jak wygląda tam półteczki (rodzaj stolików). Pokrywa jest lepka warstwa — mieszanina dawnej farby z brudem, która niczym klej przytwierdza do półki talerze... co nie jest ani wygodne, ani estetyczne“

Z poważaniem M. Rybczykowa

Byłem, zobaczyłem, potwierdziłem

Pstryczek

„PIĘKNA MEYNNARKA“



...to film prod. włoskiej. W roli głównej występuje Sophia Loren. Co można więcej powiedzieć?

Współzawodnictwo trwa

Do czynu zjazdowego angażują się coraz szersze rzesze młodzieży. W zakładach i przedsiębiorstwach przemysłowych naszego województwa do współzawodnictwa stanęło już 500 brigad produkcyjnych ZMS.

Nasze 3 grosze...

Obrabowali sklep! — Rozbili kasę! — Uprawdzili kierownika!

Takie oto myśli, wszystkie z kategorii najgorszych przeżyć, nawiedzają nas gromadnie, gdy widzimy: nagle spustoszoną wystawę, wnętrze sklepu w stanie opłakany, w balaganie nie do opisania. Spozza opustoszałych okien wystawowych widać, jak na dloni personel biegający w kółko po sklepie i znoszący na stół towar...

Może... oberek?

Zarząd Wojewódzki ZMW przy współdziałaniu Poradni Kulturooświatowej przy WDK w Rzeszowie zorganizował kurs tańca ludowego.

Z różnych dyscyplin sportowych

LZS Kolbuszowa. Program przewiduje — zbiórkę uczestników w Domu Kultury o godz. 9.30, otwarcie mecy Raidu Kolarskiego o godz. 10.00.

ROZKOŁ zorganizował w dniach 4 i 5 marca szkolenie sędziów. Ciekawy program szkolenia obejmował część teoretyczną.

W Warszawie w dniu 12 bm. w siedzibie PZKOł odbędzie się powołanie Ogólnopolskiego Komitetu Organizatorów XVII Międzynarodowego Wyścigu Kolarskiego „Dookoła Polski“.

Table with 2 columns: Name and points. Includes LZS Sonina, Krośnianka, Ruch Rzeszów, Górniki Gorlice, MKS Sanok, Saneczanka, LZS Kolbuszowa.

Wieczór, na którym nikt się nie nudził

Chłopi z Hermanowej (pow. Rzeszów) mieli ostatnio okazję do zapoznania się z niektórymi wiadomościami z zakresu prawa, a zwłaszcza z prawem spadkowym.

PIŁKA NOŻNA

W dniu dzisiejszym odbędzie się w Rzeszowie narada z kierownikami sekcji piłki nożnej klubów ligi okręgowej i klasy A.

Zarząd ROZPN przypomina, że wszelkie zawody (mistrzostwa, towarzyskie i pucharowe), w których biorą udział drużyny klubów II ligi, ligi okręgowej i klasy A muszą być zgłaszane do ROZPN na 7 dni przed terminem.

Niestety do tej pory kluby raczej nie dotrzymują 7 dniowego terminu, wskutek czego nie byliśmy w stanie podawać terminów meczów w sobotnim „Rozkładzie jazdy“ zamieszczanym w „Nowinach Rzeszowskich“.

Takich konferencji więcej...

Konferencje rejonowe nauczycieli są dla wychowawców młodzieży trybuną dla wymiany myśli, spostrzeżeń, doświadczeń. Konferencji takich odbyło się około 500, spośród nich rejonowa konferencja nauczycieli w Liceum Ogólnokształcącym w Tycynie.