





● Głos mają delegaci ● Głos mają delegaci ● Głos mają delegaci ● Głos mają delegaci ●

ROMAN FERET

II sekr. POP w Tarnobrzaskim Przedsiębiorstwie Budowlanym

To zabezpieczy terminową budowę kombinatu

Współzależność pomiędzy aktywnością członków partii, egzekutywy, a solidną i terminową pracą zaobserwowaliśmy już niejednokrotnie...

Nasze przedsiębiorstwo, budujące, jak wiadomo, kombinat siarkowy w Machowie, osiedle mieszkaniowe w Tarnobrzegu zatrudnia już dziś 1500 ludzi...

Prowadzimy szkolenie partyjne, na które uczęszcza szereg osób bezpartyjnych i członków ZMS...

W okresie gwałtownego rozwoju przedsiębiorstwa trudno było utrzymać się od napływu do naszej organizacji, na stawiane przez nas budowy — ludzi, którzy swymi kwalifikacjami moralnymi i zawodowymi nie zasługiwali na miłano towarzyszy s partii...

Ludzie widzą, że troszczymy się o sprawiedliwość, o jednakowe traktowanie, o porządek w każdej dziedzinie.

Zegarki źródłem radioaktywności

NOWY JORK Komisia Energii Atomowej w Waszyngtonie stwierdziła, że przesłane jej przez firmy szwajcarskie 432 zegarki wykazywały dość dużą zawartość strontu — 90 w fosforystycznych częściach tarczy...

Karnawał w Chinach



Na zdjęciu: Wang Szu-ling, członkini amatorskiego zespołu pieśni i tańca zakładów hutniczych Szihcingszan w Pekinie ubiera w garderobie koleżankę, która za chwilę wystąpi na scenie.

O sytuacji robotników-chłopów

Podstawowym warunkiem — wzmożenie pracy wychowawczo-politycznej

Z ciekawością i uważnie przeczytałem artykuł I sekretarza KP PZPR w Krośnie — Jana Dzidy, pod tytułem „Dyskusyjnie o sytuacji robotników - chłopów”...

Na ten temat chciałbym dorzucić kilka uwag, wysunąć pewne propozycje, a równocześnie podzielić się z doświadczeniem, jakie osiągnęliśmy w podjętych przez nas ostatnio próbach rozwinięcia wśród tej części robotników żywszej działalności politycznej.

Przed wojną pracowało u nas w przemyśle zaledwie tyśiąc osób, dzisiaj natomiast nasze miasto zalicza się jak na stosunki województwa rzeszowskiego, do dużych ośrodków robotniczych...

Przyneśli oni z sobą dużo dynamizmu życiowego i inne dodatnie cechy, ale także braki wyrobienia społecznego, pewną żywiołowość i niezdiscyplinowanie. Jedni zostali w mieście, znaleźli mieszkania i założyli rodziny...

Na ile potrafiliśmy tych ludzi wychować, związać z zakładem i budownictwem socjalistycznym oraz uczynić z nich awangardę naszego aktywnu na wsi, nie zamierzam rozwodzić się tutaj i dokonywać jakiejś oceny...

Nasze młode załogi nie są jednolite pod względem społecnym.

LUDWIK ŚWIĘRK — sekretarz KP PZPR w Dębicy

jałnym, różne są nawyki i świadomość tych starych z diada pradziada robotników żyjących tylko, jak to się mówi, z dziesięciu palców u rąk...

Podobnie jak w Krośnie, u nas robotnicy - chłopci najczęściej „urywają się” z zakładu w okresie sezonowych robót w polu, ich wydajność w zakładach jest niską...

Podjęliśmy już pewne kroki, aby sytuację poprawić, wychować tych ludzi z obopólnym pożytkiem, to jest dla nich samych osobliście, i dla gospodarki narodowej...

W rozpoczętym i konsekwentnie kontynuowanym po III Plenum KC porządkowa-

niu gospodarki w zakładach, zwiększyliśmy wymagania do robotników, zaniedbujących swoje obowiązki zawodowe i społeczne...

Partyjne konferencje powiatowe i zakładowe, zobowiązały członków partii do zapisania się i czynnego uczestnictwa w pracach kółek rolniczych...

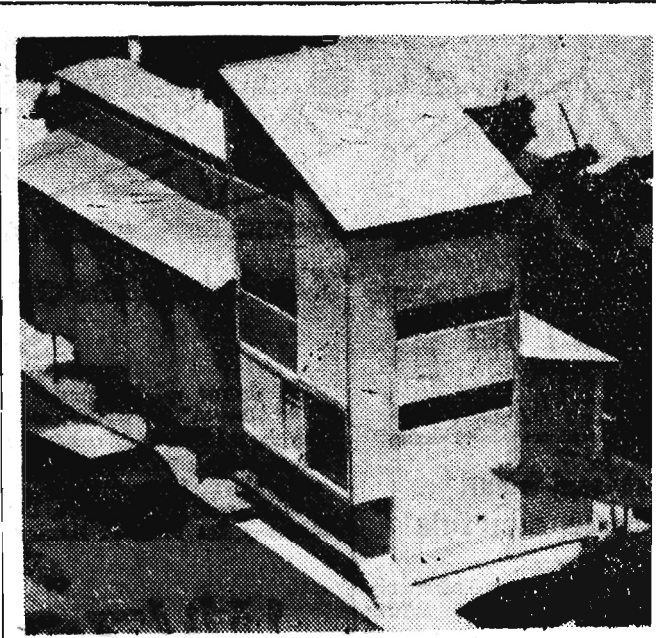
W latach 1960—1965 będziemy rozbudowywać nasz przemysł w Dębicy, państwo przeznacza na ten cel ponad 470 mln złotych.

Zatrudnienie w przemyśle wzrosło o nowe tysiące osób. Głównie rekrutować się będą one ze wsi. W związku z tym referaty zatrudnienia powinny gruntownie analizować ludzi kierowanych do pracy i zastanawiać się, czy przypadkiem ten i ów nie będzie bardziej potrzebny w swoim gospodarstwie...

Z drugiej strony, organizacje partyjne będą musiały zatroszczyć się o podniesienie poziomu nowozatrudnionych i oddziaływanie na nich w ten sposób, by stali się oni faktycznymi robotnikami a nie robotnikami - chłopami...

Nadszedł również czas, by prezydium rad narodowych przestały traktować robotników-chłopów jako biedniaków, którym przysługują ulgi...

Uważam też, że ustawa wystrzymująca podział gospodarstwa na tych, którzy są już zatrudnieni w mieście, wpłynęłaby na decyzję wielu robotników - chłopów do ostatecznego zerwania ze wsią...



Magazyny zbożowe budowane były dotychczas tradycyjnie. Inżynierowie S. Tomczyk i J. Filipowski zaprojektowali (zdjęcie powyżej) magazyn uniwersalny, który dostosowany jest do przeprowadzania procesów technologicznych z ziarnem...

FRANCISZEK JANOCHA

sekretarz KG PZPR w Jedliczu

Ożywiły u nas pracę wiejskie organizacje partyjne

Niespełna półtora roku temu w Jedliczu (pow. Krosno) powstał Komitet Gromadzki PZPR. Swolm zasięgiem objął on dwie gromady, liczące 1 wsi oraz instytucje i szkoły, w których było 8 POP...

Co zmieniło się w tym okresie w życiu organizacji wiejskich na naszym terenie? Zanim odpowiem na to pytanie muszę stwierdzić, że KG zajął się w pierwszym rzędzie usunięciem wspomnianych założeń...

„Autosan” wybuduje szkołę 1000-lecia

Sanocka Fabryka Autobusów przystąpi w roku bieżącym do budowy szkoły Tysiąclecia. Prace budowlane rozpocznie się już w I kwartale. Budynek mieścił się będzie w Sanoku przy ul. Rymanowskiej...

Budowa obiektu powierzona została pracownikom ZBM Rzeszów — KOR Krosno. Zgodnie z zamierzeniami budynek w roku bieżącym oddany zostanie w stanie surowym. Wydatkuje się na ten cel 1.200 tys. zł. (beta)

„Słonne Góry” — największa serpentyna w Polsce

W tej chwili „Słonne Góry” w Bieszczadach pokryta grubą warstwą śniegu, paraliżując tu komunikację. Szczyty tych gór tzw. „Słoneczny Wierch” nie odwiedza obecnie nikt...

Największą atrakcją „Słonecznego Wierchu” byłoby wybudowanie schroniska, o którym marzą wszyscy turyści przyjeżdżający w Bieszczady. (beta)

- ◆ Na kilkunastu trasach ruch komunikacyjny wstrzymany
◆ Przy odśnieżaniu dróg pracuje blisko 200 robotników i 19 pługów mechanicznych
◆ Zakłóceń na liniach telefonicznych — nie ma

W dalszym ciągu na terenie całego województwa pada obfity śnieg. Pokrywa śniegu na Podkarpaciu i Bieszczadach sięga ponad pół metra. W związku z tym na kilkunastu trasach został wstrzymany ruch komunikacyjny...

Prace pługów mechanicznych na tych trasach nie przynosi większych rezultatów. Zamiecie śnieżne momentalnie niemal zasypują uprzątnięte z zasp odcinki. Na drogach tzw. podrzędnych ruch kołowy wstrzymany jest na 14 trasach.

Przy odśnieżaniu dróg bez przerwy pracują specjalne brygady i pługi mechaniczne. Służba liniowa niektóre ważniejsze trasy stara się uruchomić za wszelką cenę.

się podstawą osiągnąć, uzyskanych w ciągu kilkunastu miesięcy.

Alle bez przesady trzeba powiedzieć, że osiągnięcia te są ale małe. O tym najlepiej świadczą fakty. Zlikwidowaliśmy „białe plamy” w Męcinie i Długim, tak, że teraz KG kieruje pracą 11 POP. Wszystkie one, a zwłaszcza największe liczebnie, uległy poważnej rozbudowie...

Nasi towarzysze nadają ton w pracy kółek rolniczych. Dziś już prawie wszyscy członkowie POP są zarazem aktywnymi członkami tej samorządnej organizacji chłopskiej. Oni zorganizowali także kółko w Zarnowcu, podobne tworzą obecnie w Borku. Praca towarzyszy w kółkach rolniczych leży nam przede wszystkim na sercu...

Krótko jeszcze wspomnę, że Komitet Gromadzki zajął się również zagadnieniem szkolenia partyjnego. Obecnie zajęcia takie odbywają się w 8 POP, co przedtem byłoby raczej nie do pomyslenia.

Organizacje partyjne podległe KG w Jedliczu, do niedawna słabe, nie tylko usprawniły swą pracę, podniosły na wyższy poziom życie wewnątrzpartyjne, ale zainteresowały się także zagadnieniami gospodarczymi. Nie do radości należą przykłady, że właśnie organizacje partyjne stały się inspiratorami kazyfikacji wsi, rozbudowy szkół, itp. przedsięwzięć na wsi.



W cieplarniach zakwitły hiacyncy, które jak wiadomo styną z cudownej woni.





