













Czwartek

4

WRZEŚNIA 1958 r.

RZESZÓW
Dyżur nocny: Apteka Społeczna nr 6, ul. Czackiego 2
Stoły dyżur nocny: Apteka Społeczna nr 4, ul. Dąbrowskiego 36

TEATR

PAŃSTWOWY TEATR IM. WANDY SIEMASZKOWEJ - „Wesele Figara” - godz. 19

KINA

ZORZA (ul. 3 Maja) - Helena i mężczyźni - godz. 16, 18, 20, 20, 40
MFWA (ul. Dąbrowskiego) - Kapitan z kolonii - godz. 18 i 20

UWAGA: Repertuar kin podajemy wg informacji CWF

RADIO

Program I
Program dnia: 6.40 15.25.
Wiadomości: 5.00 6.00 7.00 8.00 13.55 16.00 19.00.

Program II
Program dnia: 7.40 15.05.
Wiadomości: 5.30 6.30 7.30 8.30 12.04 15.00 18.30 22.00 23.50.

ROZGŁOSIENIA RZESZOWSKA
14.55 Komunikaty 15.00 Wiadomości z terenów rzeszowskiej 16.05 Audycja aktualna.



CO DZIS NA OBIAD?
ZUPA pomidorowa z lanym ciastem
KURCZĘTA smażone, ziemniaki, sałatka z pomidorów, ogórków i cebuli w śmietanie.

Termin dostawy zboża obowiązuje
Nie wszystkie młocarnie pracują

Rozpoczął z dniem 15 sierpnia br. w powiecie rzeszowskim skup zboża jak dotąd nie daje powodu do zbyt- niego optymizmu. Wymiar roczny 3.487.525 kg wieś rzeszowska zrealizowała w 7,8 proc., dostarczając w sierpniu do punktów skupu na zaplanowanych 917.567 kg jedynie 272.657 kg zboża.

Z napływających z powiatu informacji wynika, że w niektórych punktach skupu np. Swilczy czy Lubeni z organizacją pracy jest nienajlepiej. Nie składają one wcale, bądź w oznaczonym terminie do oddziału powiatowego PZZ meliunków o stanie skupu zboża na swoim terenie.

Czy wiecie, że...

...w okresie ostatnich kilku lat przeciętna opadów rocznych w powiecie rzeszowskim waha się granicach 650-750 mm. Średnia temperatura roczna wynosi około + 12 st. C, a średnia temperatura zimy - 2,2 st. C; najniższa - 34 st. C i najwyższa latem + 34 st. C.

Zdarza się i tak, że w kasie Baru Mleczarskiej przy ul. 3 Maja można wykupić posiłki bez kotejki. Najczęściej jednak tłoczno jest tu zarówno przy kasie jak i przy stolikach.



SPORT - SPORT - SPORT - SPORT - SPORT - SPORT

TERMINARZ II LIGI BOKSERSKIEJ (II GRUPA) I RUNDA
7. IX. 1958 r.
Stal St. Wola - Warta Poznań
Stal Radom - Gedania Gdańsk

5. X. 1958 r.
Pol. Przem. - Star Starachowice
Korona Kielce - Walter Rzeszów
KSZO Ostrowiec - Stal Rzeszów

Przed „Dniem Kolejarza”

Jak co roku, tradycyjnie święto pracowników PKP - „Dzień Kolejarza” - parowozownie, drużyny manewrowe, odcinki drogowe, służba techniczna i stacyjna - cześć podejmowaniem i realizacją zobowiązań produkcyjnych.

Czy naprawdę „zła kierowniczką”?

Nie wymieniam tu nazwy sklepu, w którym działa się ta historia. Mogę jednak stwierdzić z całą pewnością, że takich faktów jest daleko więcej.

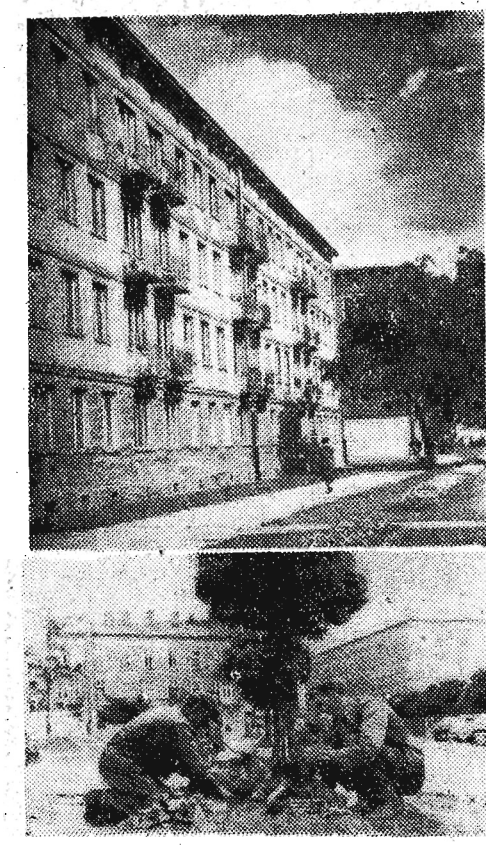
Kolorowe madrasy będą cieszyć się powodzeniem

(Inf. wł.) W Fabryce Firnek w Skopaniu rozpoczęto ostatnio produkcję madrasów kolorowych. Do tej pory produkowane były jedynie madrasy o jednokolorowych wzorach.

KOMUNIKAT

Zawiadamia się słuchaczy I roku WSN Wydział Historyczno-Socjologiczny (Studium Zaoczne i Kurs Eksternalistyczny), że w dniu 8 września br. (poniedziałek) w WOPP o godz. 9 odbędzie się konsultacja.

TERAZ JEST ŁADNIE



Wprowadzić jest już wrzesień i zima nie daleko - war to jednak jeszcze upiększyć miasto. Podjęte przez MZGK zobowiązania - uporządkowanie rabatek i obsadzenie ich kwiatami na ulicy Asnyka i 22 Lipca w Rzeszowie zostało zrealizowane. A oto upiększona kwiatami ulica 1 Maja. Na zdjęciu poniżej sadzenie kwiatów.

Powiat rzeszowski bogaty w kopaliny

Jedną z najczęściej, bo niemal w każdej wsi występującą kopalinią w powiecie rzeszowskim jest glina w pełni nadająca się do produkcji cegły. Szczególnie bogate złoża gliny mają miejsce w Jasionce, Trzcianie, Błażowej, Kąkolówce i Krzywej, dochodzące niekiedy do grubości mięszka 20 m.

pełnej mocy wydobywczej można będzie zaspościć w pełni potrzeby powiatu na wapno. Niemniej bogate od kamienia wapiennego w odległości 2 km od Siedlisk znajdują się pokłady gipsu zaliczone do rzędu najbogatszych w kraju.

Prenumerata pocztowa

zapewni ci nieprzerwaną informację ze wszystkich dziedzin życia w kraju i za granicą
Zamówienia i przedpłaty na prenumeratę przyjmowane są do dnia 15 każdego miesiąca przez urzędy pocztowe, listonoszy oraz oddziały i delegatury „Ruch”.

NOWINY RZESZOWSKIE

wydaje Wydawnictwo Prasowe „Nowiny Rzeszowskie” RSW „Prasa”. Redaguje kolegium. Adres redakcji: Rzeszów, ul. Żeromskiego 5, budynek Komitetu Wojewódzkiego PZPR (III piętro). TELEFONY: Centrala - 2884