

Prokuratura Wojewódzka w Rzeszowie skierowała do Sądu 9 aktów oskarżenia

W marcu br. Prokuratura Wojewódzka w Rzeszowie zakończyła śledztwo w dziewięciu sprawach i skierowała akty oskarżenia do Sądu.

A oto najciekawsze sprawy zakończone ostatnio przez Prokuraturę Wojewódzką w Rzeszowie:

Do Sądu Wojewódzkiego skierowany już został przez Prokuraturę akt oskarżenia przeciwko: Janowi Ciempie z Łąk Strzyżowskich, jego bratu... (text continues with names and details of cases)

Wymienieni, działając w zorganizowanej grupie przestępczej, oskarżeni są o dokonanie napadu rabunkowego na małżeństwo Polaków, w czasie którego Jan Ciempa zastrzelił z nielegalnie posiadanego pistoletu Jana Polara...

W drugim z kolei akcie oskarżenia Prokuratura Wojewódzka oskarża Junia Nawrota, zamieszkałego w Łańcucie, który jako kierownik i technik...

zużycia materiałów, robocizny itp.

Ciekawą sprawę zawiera też akt oskarżenia przeciwko majstrowi i kierownikowi hartowni WSK w Mielcu, Aleksandrowi Kocłowi i Wiesławowi Stachowiczowi. Aleksander Kocół jako majster hartowni nie przestrzegając przepisów w technologii i bezpieczeństwie pracy...

Prokuratura Wojewódzka w Rzeszowie w aktach oskarżenia przesłanych ostatnio do Sądu oskarża też dyrektora Płodzenia, głównego księgowego Leśniakowskiego i głównego inżyniera Zakowskiego...

Powyzsze sprawy juz w najbliższym czasie znajdują się na wokandy sądowej. Jak wykazała narada Prokuratur Wojewódzkich z Krakowa, Lublina, Rzeszowa i Kielc, jaka ostatnio odbyła się w Rzeszowie...

Prokuratura rzeszowska w porównaniu z pozostałymi prokuratorami wykazuje szczególną aktywność w zakresie ścigania przestępstw. (ke)

Coraz więcej wykwalifikowanych rzemieślników

(Inf. wł.). Według danych, uzyskanych w Rzeszowskiej Izbie Rzemieślniczej w okresie od 1945—1957 r. przeprowadzono w woj. rzeszowskim z wynikiem pozytywnym 4.559 egzaminów mistrzowskich i 14.588 egzaminów czeladniczych. W tym samym okresie spisano i zarejestrowano w 17 cechach rzemiosł różnych 10.377 umów o naukę rzemiosła.

Łącznie na terenie woj. rzeszowskiego mamy obecnie 1910 mistrzów rzemiosła, uprawnionych do szkolenia uczniów.

(j)

NURKUJĄCY TANKOWIEC



Gdy wielki tankowiec „Tahama” (20.000 t) miał przepłynąć pod mostem kolejowym na rzece Maas (Holandia), trzeba było wykopać w dnie rzeki specjalny kanał. Statek otrzymał ponadto dodatkowe obciążenie. Odległość między pokładem a mostem wynosiła ...20 cm. CAF

Ogłoszenia drobne Podziękowanie

DOKTOROWI Ferensowi Antoniemu dyrektorowi Szpitala Powiatowego w Jasle, dr Przybyszowskiemu Zbigniewowi, dr Stankowi Mieczysławowi za pomysłne przeprowadzenie ciężkiej operacji oraz personelowi pielęgniarskiemu za troskliwą i bezinteresowną opiekę w czasie mojego pobytu w Szpitalu składa tą drogą najserdeczniejsze podziękowanie — Juszczak Mateusz, Jasło. Pg-234/1

KOESPONDENCYJNE Kursy Księgowości. Informacje: Lublin, skr. poczt. 105. K-389/3

„UWAGA RZEMIEŚLNICZY” korespondencyjne kursy rzemieślnicze przygotowujące do egzaminu czeladniczego i mistrzowskiego w zawodach: ślusarstwa, tokarstwa, spawalnictwa, wod-kan, kowalstwa, ślusarstwa samochodowego, siolarstwa, krawiectwa, fryzjerstwa, elektroinstalatorstwa i szewstwa, prowadzi Zakład Doskonalenia Rzemiosła w Rzeszowie. Zapisy przyjmuje Ośrodek Szkolenia Zaocznego Zakładu w Rzeszowie ul. Lwowska 27. K-629/1

PAJDA Tadeusz zam. w Tywnoli, zgubił umowę zawartą dnia 1 sierpnia 1957 r. z PZGS „Samopomoc Chłopska” Zakład Skupu w Jarosławiu, zlecającą prowadzić nie skupu artykułów rolnych na terenie powiatu Jarosław. Pg-235/1

DĄBROWSKA Teresa zam. Rzeszów — Związczyca zgubiła legitymację nr 987 uprawniającą do korzystania z miesięcznych biletów żniżkowych na trasie — „Kolo” Miejskiej Komunikacji Samochodowej — Rzeszów. G-374/1

Przetarg

EKSPozytura PKS w KROSNIE, ul. Krakowska 75 ogłasza przetarg nieograniczony na wykonanie BUDYNKU GOSPODARCZEGO MUROWANEGO w miejscowości Brelików. W przetargu mogą wziąć udział przedsiębiorstwa państwowe, spółdzielcze oraz prywatne. Podkłady przetargowe są do wglądu w Ekspozyturze PKS Krosno w Sekcji Admin. Gospodarczej w terminie do dnia 26. IV. 1958 r. Oferty można składać w wyżej wymienionym lokalu do dnia 25. IV. 1958 r. Komisyjne otwarcie kopert nastąpi 26. IV. 1958 r. Ekspozytura PKS zastrzega sobie prawo wyboru oferenta. K-633/1

UWAGA

W wydrukowanym ogłoszeniu w dniu 11 kwietnia 58 r. w „Nowinach Rzeszowskich” zlecane przez Gminną Spółdzielnię „Samopomoc Chłopska” w PRUCHNIKU pow. Jarosław dotyczącym PRZETARGU na wykonanie robót remontowo-budowlanych wkraśli błąd korektorski mianowicie: wydrukowano termin zgłaszania ofert do dnia 20. V. br. POWINNO BYĆ DO DNIA 20 kwietnia 1958 r. za co zlecońodawcy i oferentów przepraszamy. K-375/1

PAŃSTWOWE GOSPODARSTWO ROLNE SEREDNICA

ogłasza licytację 4 koni reboycznych Licytacja odbędzie się w dniu 29 kwietnia 1958 r. o godz. 9.00 w w/wym. gospodarstwie. Ubiegający się o zakup winni przedłożyć zaświadczenia z Prezydium Gromadzkiej Rady Narodowej o potrzebie zakupu konia dla własnych celów. Przy licytacji składane będzie wadium w wysokości 300 zł. K-831/1

WYDZIAŁ OŚWIATY

Prezydium Powiatowej Rady Narodowej w Jarosławiu OGŁASZA PRZETARG NA WYKONANIE TYNKÓW ZEWNĘTRZNYCH — szkół nr 2, 6 i 7 w Jarosławiu. Oferty należy złożyć do dnia 30 kwietnia 1958 r. w Wydziale Oświaty. W przetargu mogą wziąć udział przedsiębiorstwa państwowe, spółdzielcze i prywatne. Zastrzega się prawo wyboru oferenta. K-822/1



Pracownicy poszukiwani

BRUKARZY, ASFALCIARZY i ROBOTNIKÓW NIEWYKwalifikowanych zatrudni od zaraz Miejskie Przedsiębiorstwo Robót Drogowych w Rzeszowie, ul. 1-go Maja Nr 10. Warunki pracy do omówienia na miejscu. K-601/3

INŻYNIERA ELEKTRYKA o specjalności BUDOWA MASZYN ELEKTRYCZNYCH na stanowisko mistrza z płacą do 2.700 zł plus premia 30 proc. KSIĘGOWEGO na stanowisko z-cy GŁ. KSIĘGOWEGO z płacą do 3.200 zł plus premia do 30 proc. zatrudnią od zaraz ZAKŁADY METALOWE DĘBA k/Tarnobrzega. Mieszkanie rodzinne zapewniamy. K-619/2

AKWIZYTORA z praktyką do zbierania ogłoszeń w spisach telefonów na terenie woj. rzeszowskiego, poszukuje Wydawnictwa Komunikacyjne Warszawa, ul. Kazimierzowska 52. Wynagrodzenie prowizyjne. K-618/1

ELEKTRYKA z kwalifikacjami i 3-letnią praktyką zatrudnią natychmiast Głogowskie Zakłady Lniarskie Przemysłu Terenowego w Głogowie k/Rzeszowa. Warunki pracy i płacy do omówienia na miejscu w Dziale Zatrudnienia i Płac. K-621/2

PSZCZELARZA WYKwalifikowanego z praktyką zatrudni natychmiast Państwowe Gospodarstwo Rolne Serebnica, pow. Ustrzyki Dolne. Wynagrodzenie w/g Układu Zbiorowego Pracy i Płacy w PGR. Ze względu na brak pomieszczeń rodzinnych pożądana jest osoba samotna. K-632/1

600 PRACOWNIKÓW NIEWYKwalifikowanych oraz MURARZY przyjmie od zaraz Przedsiębiorstwo Robót Kolejowych Nr 9 Odcinek Budowlany Opole, ul. Struga 6. Przyjmują Kierownictwa Robót Pyskowiec, pow. Gliwice, Łagody pow. Gliwice, Strzelce Opolskie, Opole, ul. Armii Ludowej. Wynagrodzenie w/g umowy zbiorowej w budownictwie. K-545/8

RZESZOWSKIE PRZEMYSŁOWE ZJEDNOCZENIE BUDOWLANE — BAZA SPRZĘTU — Rzeszów-Staromięście, telefon 12-78

ogłasza przetarg ofertowy na wykonanie remontu 40 sztuk silników elektrycznych o mocy od 1 do 3,5 kW w terminie jak najkrótszym po cenach konkurencyjnych. Oferty składają mogą przedsiębiorstwa państwowe, spółdzielcze i prywatne do dnia 10 maja 1958 r. codziennie od godz. 7—15 pod w/wym. adresem. K-625/3

GŁOGOWSKIE ZAKŁADY LNIARSKIE PRZEMYSŁU TERENOWEGO w Głogowie k/Rzeszowa

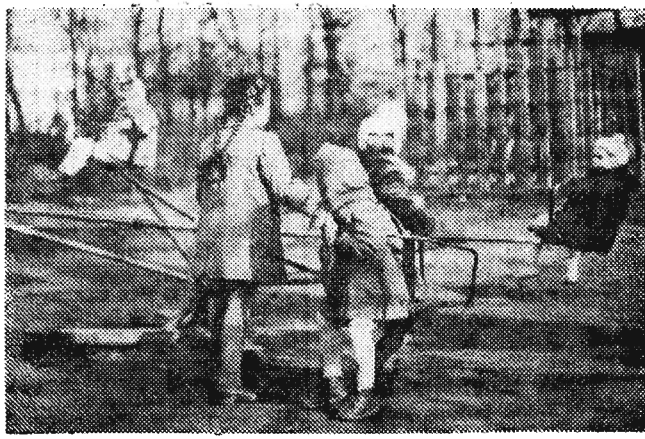
ogłaszają przetarg na wykonanie instalacji elektrycznej — siłowej W przetargu mogą brać udział: przedsiębiorstwa państwowe, spółdzielcze i prywatne. Projekt techniczny do wglądu znajduje się w Dziale Technicznym w/wym. Zakładzie. Termin składania ofert do dnia 25 kwietnia 1958 r. Zastrzega się prawo dowolnego wyboru oferenta. K-620/2

ZAWIADAMIAMY, ŻE BIURA WOJEWÓDZKIEJ SPÓŁDZIELNI PRACY „KOMINIARZY” w Rzeszowie zostały z dniem 12 kwietnia 1958 r.

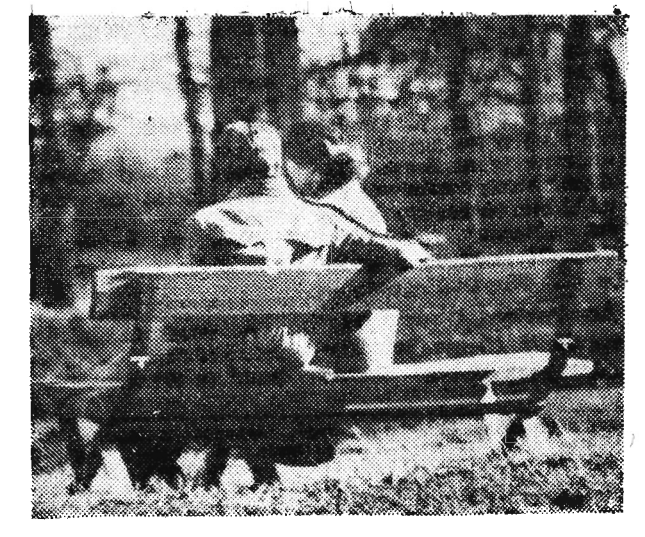
przeniesione z ul. Langiewicza barak 2, do nowego gmachu spółdzielczego przy placu Wolności — III p. K-623/1

P U W A G A!
Centrala Banku
Polska Kasa Opieki S. A.
w Warszawie

powiadamia swoich klientów zamieszkałych na terenie woj. krakowskiego i rzeszowskiego o otwarciu w Krakowie, Rynek Główny 31 Oddziału Banku Polska Kasa Opieki S. A. Oddział otwarty dla wygody P.T. KLIENTÓW naszego Banku rozpoczyna działalność z dniem 2. V. 1958 r. przejmując istniejące konta klientów Eksportu Wewnętrznego powstałe z tytułu wpłat tzw. „DO WYBORU” dokonanych wyłącznie w USA i KANADZIE. K-624/3



MY NIE MAMY JESZCZE TAKICH PROBLEMÓW JAK DOROSLI



O PROSZE, SA I ZAKOCHANI...

