

# 24 OGÓLNOPOLSKA WYSTAWA TWÓRCZOŚCI PEDAGOGÓW PLASTYKI RZESZÓW 2008

EDYCJA MALARSTWA



WOJEWÓDZKI  
DOM KULTURY  
W RZESZOWIE

PRZY WSPÓŁPRACY  
BIURA WYSTAW  
ARTYSTYCZNYCH  
W RZESZOWIE

18 - 09  
12 - 10  
2 0 0 8



## edycja malarstwa

24 OGÓLNOPOLSKIEJ WYSTAWY TWÓRCZOŚCI PEDAGOGÓW PLASTYKI  
ZORGANIZOWANEJ PRZEZ WOJEWÓDZKI DOM KULTURY W RZESZOWIE  
PRZY WSPÓŁPRACY BIURA WYSTAW ARTYSTYCZNYCH W RZESZOWIE  
POD PATRONATEM MARSZAŁKA WOJEWÓDZTWA PODKARPACKIEGO



PROTOKÓŁ Z POSIEDZENIA JURY  
24 OGÓLNOPOLSKIEJ WYSTAWY  
TWÓRCZOŚCI PEDAGOGÓW PLASTYKI  
RZESZÓW 2008

W dniu 14 sierpnia 2008 w Wojewódzkim Domu Kultury w Rzeszowie dokonano przeglądu i kwalifikacji prac na 24 Ogólnopolską Wystawę Twórczości Pedagogów Plastyki. Na tegoroczną edycję nadesłano ogółem 89 prac 43 autorów.

Komisja Konkursowa w składzie:

- prof. Łukasz Konieczko - ASP Kraków - przewodniczący Jury
- prof. Marek Pokrywka - ISP UR Rzeszów
- dr Grażyna Stojak - MNZP Przemyśl
- mgr Marek Banat - WDK Rzeszów

postanowiła zakwalifikować 60 prac 36 autorów i przyznać 5 nagród ufundowanych przez Urząd Marszałkowski Województwa Podkarpackiego i Wojewódzki Dom Kultury w Rzeszowie. Komisja przyznała także 6 wyróżnień honorowych.

**L A U R E A C I**

GRAND PRIX:

- **Łukasz Leszczyński** /Radzyń Podlaski/

CZTERY NAGRODY RÓWNORZĘDNE:

- **Barbara Bokota** /Rzeszów/
- **Krzysztof Niebudek** /Rzeszów/
- **Anna Solecka** /Rzeszów/
- **Dorota Wojtanowska** /Frysztak/

WYRÓŻNIENIA HONOROWE:

- **Tomasz Barszcz** /Warszawa/
- **Marek Czarnołęski** /Częstochowa/
- **Leszek Niewiadomski** /Lublin/
- **Nina Rostkowska** /Krosno/
- **Robert Znajomski** /Łęczna/

Jury zwraca szczególną uwagę na wyrównany poziom znacznej części prac nadesłanych na wystawę uznając jednocześnie za słuszne kontynuowanie imprezy w cyklu corocznym.



foto A. KUS

• **OBRODY JURY / WDK RZESZÓW / 14 SIERPNIA 2008**  
OD STRONY PRAWYJ STOJĄ: PROF. ŁUKASZ KONIECZKO  
DR GRAŻYNA STOJAK / PROF. MAREK POKRYWKA / MGR MAREK BANAT

## CHWILA NAMYSŁU NAD PIĘKNEM, KTÓRE TKWI W PROSTOCIE.

Spotkanie z twórczością artystów, którzy biorą udział w XXIV Ogólnopolskiej Wystawie Twórczości Pedagogów Plastyki "Rzeszów 2008", należy zaliczyć do udanych, lecz ciekawych inaczej. W tegorocznym zestawie obrazów zaprezentowanych przez artystów rozsianych po całej Polsce, dominują prace o wielu tendencjach malarskich, z którymi spotykaliśmy się przez cały XX wiek - głównie koloryzm, ekspresjonizm, symbolizm. Próżno tu szukać szokujących swą barwnością rozwiązań, które mają wzbudzić w nas dotychczas nieznanne doznania estetyczne, albo też mało znanych interpretacji egzystencjalnych tematów. Nie było też obrazów bulwersujących, czy tworzonych w duchu literatury fantastycznej lub dążących do szoku formą i tematem. A zatem co wniosła tegoroczna wystawa?

Wśród chętnie podejmowanych gatunków malarstwa, przeważające były elementy pejzażu, krajobrazu, przedstawienia tematyczne i układy martwej natury, czyli to, co znane i uznane od wielu pokoleń artystów. Zaobserwowany świat w oczach twórców jest po prostu wielobarwną opowieścią o "ich" otoczeniu. Zatem, w czym tkwi ciekawość owej gry znanych kształtów i barwnych znaków zaczerpniętych z rzeczywistości?

Wydaje się, że to niby jest takie oczywiste i proste, umieć zobaczyć otaczający nas świat w sposób syntetyczny i logicznie uporządkowany. Okazuje się jednak, że umiejętność przestudiowania zjawiska korelacji światła i barwy wespół budujących formę, w efekcie ukazuje nam nowe obszary kompozycyjnych możliwości. System zaobserwowanych kształtów i kolorów, a także umiejętność odrzucenia zbędnych, estetycznie kokietujących szczegółów, stanowi podstawę do namysłu nad pięknem, które tkwi w prostocie. Punktem wyjścia dla tych artystycznych przemyśleń była obserwacja klasycznych tematów: pejzażu, draperii, prostych domowych sprzętów i naczyń ułożonych w pozornie niewyszukaną martwą naturę. Zawężona celowo gama barwna ukazywała możliwości gry światła i cienia, podkreślając budowę formy, wyzwalaając w nas doznania estetyczne, skojarzenia i refleksje tematyczne. Ta umiejętność syntetycznego myślenia i widzenia, a także artystycznego przetwarzania tych obserwacji, jest największym wkładem twórców w tegorocznej wystawie malarzy, będących także pedagogami. W gruncie rzeczy można by pokusić się o stwierdzenie, że jest to pochwała artystów - filozofów, twórczo szukających na nowo humanizmu w malarstwie, będąc pedagogami.

dr Grażyna Stojak  
historyk sztuki

l a u r e a c i

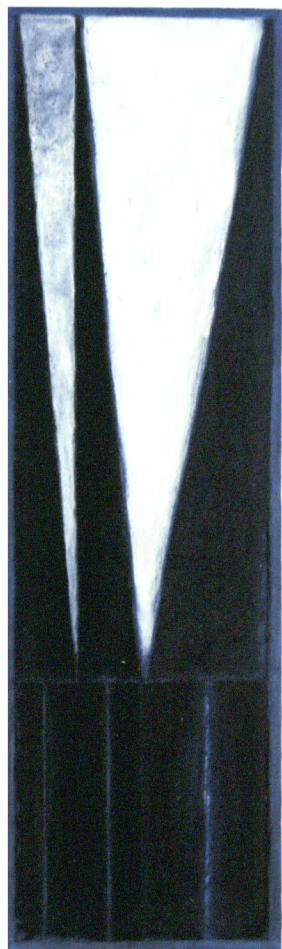
GRAND PRIX



Łukasz Leszczyński /Radzyń Podlaski/

1. Lepidopterorum catalogus - tempera na papierze
2. Wieża - tempera na papierze





NAGRODA RÓWNORZĘDNA



**Barbara Bokota /Rzeszów/**

1. Krótka historia 1 - olej na płótnie
2. Krótka historia 2 - olej na płótnie

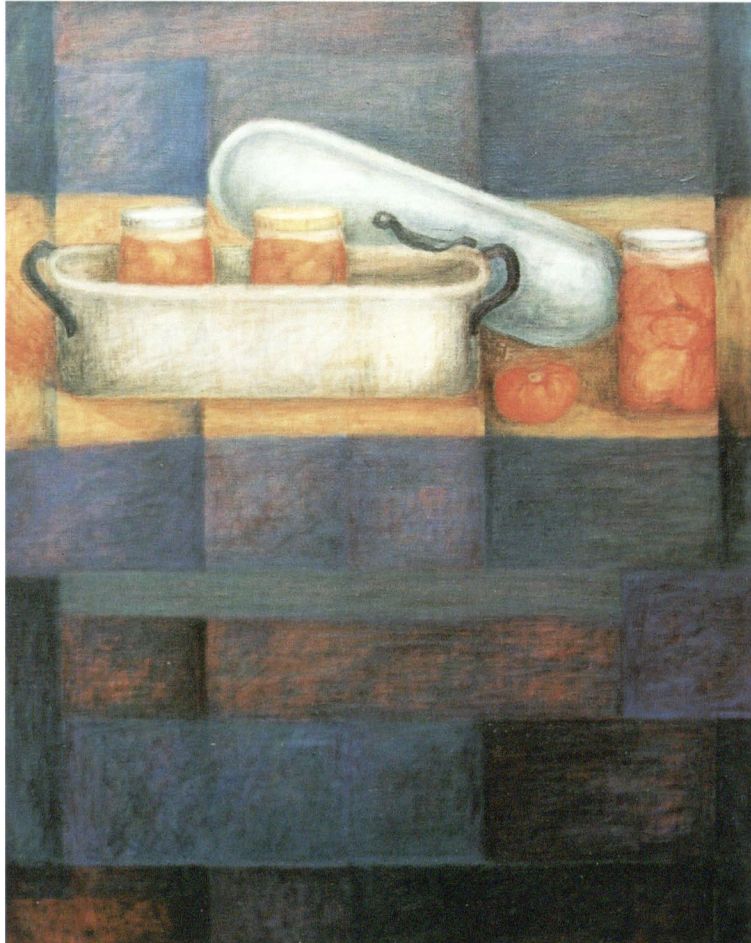


NAGRODA RÓWNORZĘDNA



Krystyna Niebudek /Rzeszów/

1. Depresja mleka - olej na płótnie
2. Pasteryzacja - olej na płótnie



NAGRODA RÓWNORZĘDNA



Anna Solecka /Rzeszów/  
Światłość - olej na płótnie

NAGRODA RÓWNORZĘDNA



Dorota Wojtanowska /Fryszak/  
Na ścianie c.d. - olej na płótnie

WYRÓŻNIENIE



Tomasz Barszcz /Warszawa/  
Pudełka - tempera na papierze



WYRÓŻNIENIE



Marek Czarnołęski /Częstochowa/  
Wiślica - akryl, płótno naklejone na płytę

WYRÓŻNIENIE



Leszek Niewiadomski /Lublin/  
Lubelska starówka - pastel na papierze

WYRÓŻNIENIE



Nina Rostkowska /Krosno/  
Alicja tu nie mieszka - olej na płótnie

WYRÓŻNIENIE



**Robert Znajomski**  
Recykling 1 - olej, akryl, tempera

# U C Z E S T N I C Y W Y S T A W Y

i n d e k s o s ó b i p r a c

**Adamczuk-Kuwałek Ewa /Lublin/**  
"Ptaki"  
"Osty"

**Barszcz Tomasz /Warszawa/**  
"Pudełko"  
"Pudełka otwarte"

**Berendt-Klechmer Teresa /Skąpe/**  
"Dmuchawce 2"  
"Dmuchawce 3"

**Bokota Barbara /Rzeszów/**  
"Krótka historia 1"  
"Krótka historia 2"

**Brzezińska Joanna /Myszków/**  
"Gniazdo"  
"Wilk"

**Blecharczyk Grażyna /Kraków/**  
"Ciancianoterme"

**Bernaś Judyta /Będzin/**  
"Biegnę"  
"10 po"

**Czarnołęski Marek /Częstochowa/**  
"Wiślica"  
"Pejzaże"

**Czuchnowska Katarzyna /Rzeszów/**  
"Uzdrowiciel"  
"Inżynierowie Słońca"

**Gadzińska-Kita Agnieszka /Lublin/**  
"Poranek"

**Imańska Irena Izabela /Katowice/**  
"Egipt 1"  
"Egipt 2"

**Jaśkiewicz Barbara /Radom/**  
"Drzewo 1"  
"Drzewo 2"

**Kaczmarek Agnieszka /Zgierz/**  
"Pocztówka ze Zgierza"

**Lasko Henryk /Przemysł/**  
"Widok z podróży 1"  
"Widok z podróży 2"

**Latocha Magdalena /-----/**  
"Wariacje na temat fugi"

**Leszczyński Łukasz /Radzyń Podlaski/**  
"Wieża"  
"Lepidopterorum catalogus"

**Luciński Władysław /Ruda Śląska/**  
"Rozpacz"

**Malchrowicz-Kulągowska Iwona /Warszawa/**  
"Motyw hiszpański"

**Mazurek-Jędrak Marzena /Tomaszów Lubelski/**  
"Pejzaż"

**Niebudek Krystyna /Rzeszów/**  
"Depresja mleka"  
"Pasteryczacja"

**Niewiadomski Leszek /Lublin/**  
"Lubelska starówka"  
"Lublin - zaułek"

**Nowotna Bernadeta /Poznań/**  
"Poranek"

**Piekut Dariusz /Skierbieszów/**  
"Pejzaż"  
"Miasto"

**Rostkowska Nina /Krosno/**  
"Alicja tu nie mieszka"  
"Stary"

**Smola Marcin /Kosina/**  
"Na plaży"

**Solecka Anna /Rzeszów/**  
"Potęga przestworzy"  
"Światłość"

**Stasiak Elżbieta /Gryfino/**  
"Piwonie"

**Strzałka Franckiszka /Wolbrom/**  
"Pejzaż 1"  
"Pejzaż 2"

**Strzyżyński Zbigniew /Nałęczów/**  
"Pejzaż pamięci 11"  
"Pejzaż pamięci 12"

**Szuryga Renata /Świdnik/**  
"Jesień"  
"Zima"

**Warmbier Leszek /Skłudzewo/**  
"Mgła"

**Wojtanowska Dorota /Frysztak/**  
"Na ścianie"  
"Na ścianie c.d"

**Woś Anna /Tomaszów Lubelski/**  
2 batiki

**Wójcik Janusz /Częstochowa/**  
"Szkic do obrazu 2"

**Wzorek Małgorzata /Lublin/**  
"Przestrzeń 1"  
"Przestrzeń 2"

**Znajomski Robert /Łęczna/**  
"Recykling 1"  
"Recykling 2"



organizator:

Wojewódzki Dom Kultury w Rzeszowie  
ul. Okrzei 7, 35-959 Rzeszów  
Dyrektor: Marek Jastrzębski  
tel.: 17 853 52 57  
fax.: 17 853 52 50  
[www.wdk.rz.pl](http://www.wdk.rz.pl)  
[wdk@rz.pl](mailto:wdk@rz.pl)

pod patronatem  
Marszałka Województwa Podkarpackiego

miejsce prezentacji:  
Biuro Wystaw Artystycznych w Rzeszowie  
ul. Sobieskiego 18, 35-002 Rzeszów  
tel.: 17 853 38 11  
[www.bwa.rzeszow.pl](http://www.bwa.rzeszow.pl)  
[sekretariat@bwa.rzeszow.pl](mailto:sekretariat@bwa.rzeszow.pl)

projekt/skład:  
Marek Banat





z a p r a s z a m y | w 2009 roku

