

wielka impreza plenerowa
nad zalewem Maziarnia
obok Wilczej Woli.
Zapraszamy wszystkich!!!
Będą konkursy,
nagrody dla publiczności
także gazeta wydawana na żywo.

Dziewczyny na start!

Nagroda główna - wycieczka do Pragi.

Nasza gwiazda:
RUDI SCHUBERT

Program imprezy,
jak dojechać
na miejsce
- str. 6.



Bóg jest panem historii
str. 15
Rozmowa z Romanem Harmatą, z „Nowego Życia” w Chicago.

Bliźniaki połączą się
str. 20
200 par bliźniąt spotka się przed połową sierpnia w Szczecinie.

Zastygłe miasto str. 22

Wałęsa w Radiu HOT

PRZEMYŚL. Odwiedzający nasz region Lech Wałęsa, kandydat na prezydenta, odbędzie 28 lipca debatę radiową w przemyskiej stacji Radia HOT.

Również 28 bm. były prezydent, ubiegający się ponownie o wybór na to stanowisko, odwiedzi Jarosław i Przemysł. W Przemysłu, po spotkaniu z mieszkańcami, między godz. 18.00 a 19.00 odbędzie debatę radiową ze słuchaczami. W tym czasie słuchacze będą mogli L. Wałęsę zadawać pytania telefonicznie: 7675-18-25 oraz 675-16-55. jar

KRÓTKO

Pompa z nieba

Przez blisko cztery godziny spadła z nieba nad Tarnobrzegiem hektolitry wody, z grudem wielkości wiśni. Woda zalała piwnice, pola, szklarnie.

str. 3

Kogo krzepi polski cukier?

Działalność Südzucker AG zmierza do zamknięcia cukrowni w Ropczycach i przeniesienia produkcji na Lubelszczyznę i Zamojszczyznę.

str. 3

Niebezpieczeństwo czyha na palestrę

Groźenie nożem w sądzie, pistoletem w prokuraturze - to wszystko już „przerabiała” podkarpacka palestra.

str. 4

I po „Rybeksie”

Z centrum stolicy Podkarpacia zniknie pijacka melina. We wtorek miasto sprzedało działkę z niszczącym budynkiem dawnego baru „Rybeks”.

str. 5

Na dobre samopoczucie - zdrowy rozsądek

Zawałowa pogoda

IWONA BALICKA

PODKARPACIE. Karetki po kilkanaście razy dziennie wyjeżdżają do sercowców, astmatyków i chorych na padaczkę. Powodem są gwałtowne skoki ciśnienia i wahania temperatury.

O tym, że zmienna pogoda fatalnie wpływa na organizm najlepiej wiedzą meteopaci, osoby wrażliwe na zmiany aury. Karetki pogotowia w Rzeszowie w ciągu ostatnich kilku dni wyjeżdżały do nagłych przypadków znacznie częściej niż zwykle. Zastłabnięcia, omdlenia, niewydolność serca, ataki padaczki, to najczęstsze powody wezwań karetek.

Na Oddziale Kardiologii Wojewódzkiego Szpitala w Przemysłu dostawiono kilka łóżek. W ciągu ostatnich dwóch tygodni trafiło tam znacznie więcej pacjentów z chorobą wieńcową i niewydolnością krążenia.

- Drugi raz, odkąd przeniesiliśmy się do nowej siedziby, musieliśmy dostawiać łóżka. Na naszym oddziale, podobnie jak i na wewnętrznym, przebywają pacjenci od dwudziestu lat do osób w podeszłym wieku. Przeważają kobiety, choć na chorobę wieńcową znacznie częściej zapadają mężczyźni - tłumaczy lek. med. Stanisław Mróz, ordynator Oddziału Kardiologii WS w Przemysłu.

ciąg dalszy na str. 3.



„Quo vadis”

W Warszawie rozpoczął się kolejny etap zdjęć do „Quo vadis”. Najświeższe informacje o filmie - na str. 13. Wyjątkowo piękne zdjęcia z planu filmowego w Tunezji - na str. 14.

Ściana oficyny może runąć w każdej chwili

ZAWALIŁO SIĘ W CZAS OGÓRKÓW

ANTONI ADAMSKI

RZESZÓW. W centrum miasta przy ul. Fircowskiego 1 zawaliła się w czwartek ściana budynku, w którym prowadzono remont. Straż pożarna ewakuowała pięć osób - mieszkańców sąsiedniej kamienicy.

O godz. 6.25 Państwowa Straż Pożarna w Rzeszowie otrzymała sygnał, że mury zabytkowej kamienicy przy ul. Fircowskiego 1 grożą nagłym zawaleniem. Na miejsce skierowano 3 zastępy strażaków (14 osób). Wkrótce po ich przybyciu, runęła ściana frontowa (szerokości 6 m i wysokości 8 m).

ciąg dalszy na str. 3.



Codziennie nagrody
SKARBIEC
Szczegóły - str. 5

5 LAT GWARANCJI NA OKNA MONTOWANE PRZEZ BOZ
SOKÓŁKA OKNA I DRZWI
OKNA DREWNIANE
RZESZÓW, ul. Energetyczna 1 tel. (017) 850-51-33, 34 fax 852 50 98

SCHÜCO INTERNATIONAL DOBRE OKNA
PRACOWNIKI OKIEN I DRZWI Z PCV
PRIMA-Plast
Rzeszów, ul. Boja-Zeleńskiego 16, tel. 854 43 32

Fenetra s.c.
Oryginalny profil firmy GEALAN
Atrakcyjne Rabaty!
OKNA I DRZWI Z PCV I AL
PPHU Fenetra s.c.
36-054 Mrowia 68, tel. (017) 955 35 24 Rzeszów, ul. Okulickiego 5, tel./fax 863 73 32

NIE ZAPOMNIJ O OKNACH
KORPORACJA "VIP" Sp. z o.o.
Rzeszów ul. Leszka Czarnego 5 tel. (0-17) 857 78 36 fax 857 75 06
Okna i drzwi z PCV i AL

PLYTY STYROPIANOWE AUSTROTHERM POLSKA
OSZCZĘDZASZ CIEPŁO I PIENIĄDZE
RZESZÓW, ul. Energetyczna 1 tel. 017 850-51-35 850-51-39 fax 852 50 98

VIDOK OKNA I DRZWI
DREWNO PCV AL
RUDNA MAŁA /017/ 855 22 24, 855 24 70 RZESZÓW, ul. Hetmańska 35, /017/ 854 71 14, 854 70 97, 854 21 63 KROSNO /013/ 432 73 11 JAROSŁAW /018/ 621 00 15 JASŁO /013/ 426 33 18 w 4 SANOK /013/ 483 77 55
3x10% RABATU

SZEWPOL PLUS OKNA DRZWI
Z PCV I ALUMINIUM
Szczegóły w placówkach handlowych
OKNA PROMOCJA 2000
Rzeszów, ul. Mickiewicza 4 tel. (017) 85-25-103 Przemysł, ul. Dworskiego 5 tel. (018) 678-01-06 Krosno, ul. Okrzei 1 tel. (013) 436-67-34 Siedlca, Przeworsk, Słubowice 98a tel. (018) 548-61-60 fax 642-64-68

Okland - Okna od Przyjaciół
RABATY do 9%
Kup okna PCV - wygraj KUBE
i wiele atrakcyjnych nagród
CENTRALA: Kraków, ul. Cechowa 51 tel.: (012) 654 08 01, 654 03 85 BIURA HANDLOWE: Rzeszów, ul. Piłsudskiego 3, tel. (017) 862 73 72 Moderówka 63, tel. (013) 431 21 69 Młnina 340 k. Jarosław, tel. (018) 621 70 71 Łańcut, ul. Pruskiego 4, tel. (017) 225 40 68
BEZPŁATNA INFOLINIA 0-800 181 837

MISTRZOWIE

Jan Sebastian Bach



Jan Sebastian Bach – jeden z największych kompozytorów wszech czasów – zmarł 250 lat temu, 28 lipca 1750 r. Kompozytor, dotknięty postępującą ślepotą, ostatnie miesiące życia spędził w zaciemnionym pokoju, pracując – z pomocą swojego zięcia – m.in. nad poprawkami do fantazji chorałowych. Skomponował wówczas swoją ostatnią fantazję, w oparciu o chorał „Fuer deinen Thron tret' ich hiermit” (Staję przed Twoim tronem, Panie). Nie udało mu się dokończyć fugi na czterodźwiękowy temat B-A-C-H, układający się po przeczytaniu w jego nazwisko.

Wśród dokonania Bacha wymienia się nadanie wagi kompozycji instrumentalnej, która – w czasach dominacji muzyki wokalne – dopiero zdobywała sobie miejsce. Wśród kompozycji instrumentalnych Bacha na uwagę zasługują „Suity” na wiolonczelę solo i „Sonaty” na skrzypce solo, będące ukoronowaniem barokowej twórczości na te instrumenty.

Słynne są także wielkie wokalnie-instrumentalne dzieła Bacha, od kantat (skomponował ponad 200!) i wielkich pasji – wg św. Jana i wg św. Mateusza, po „Wielką Mszę” h-moll. Przykładem barokowej muzyki „lekkiej” są natomiast liczne koncerty instrumentalne, m.in. „Koncerty Brandenburskie”. W ostatnich latach życia powstały m.in. Wariacje Goldbergowskie oraz „Die Kunst der Fuge” („Sztuka Fugi”).

PAP, AS

LOTTO

MULTI LOTEK

3, 12, 18, 19, 28, 37, 39,
40, 45, 46, 49, 52, 53,
56, 62, 67, 70, 72, 75, 76TWÓJ
SZCZĘŚLIWY
NUMEREK12, 30, 32, 44 **36**

Serdeczne podziękowania
wszystkim,
którzy uczestniczyli
w ostatniej drodze

śp.
Jana MAJDY

składa
pogrążona w smutku
rodzina

Towarzystwo Leasingowe
posiada do sprzedaży
lub wyleasingowania

na korzystnych warunkach
linię technologiczną do produkcji
budowlanych siatek zbrojeniowych;
prościarki do prętów PP-120;
zgrzewarkę wielopunktową ZWL-1

Tel. (0-68) 328-19-10
tel. kom. 0-601-782-930
tel. kom. 0-601-646-983



Aktorzy z „Leliwy”

Rycerze tarnobrzesckiego Hufca Rycerstwa Małopolskiego „Leliwa” zagrają jako statyści w „Krzyżakach” Jarosława Żamojdy. – Zaproszenie na próbne zdjęcia zaskoczyło nas – mówi „rycerz” Szymon Kasak. – Tym bardziej że na planie spotkaliśmy tylko rycerzy z Mazowsza. Zaproszono 15 rycerzy, w tym sześciu z „Leliwy”. Na Stulewcu w Warszawie symulowali atak na Krzyżaków. – Gra była męcząca. – Przez kilka godzin wykonywaliśmy tę samą czynność. Moja zbroja waży 40 kg. W słońcu gotowałem się – mówi Szymon „Okrutny”. Rycerze hufca „Leliwa” mają zapewnienie reżysera, że próbne zdjęcia się udały i że wezmą udział w filmie jako statyści. max

KTO KOGO

Zrywają plakaty

Działacze rzeszowskiej Ligi Republikańskiej twierdzą, że ktoś zrywa rozwieszane w Rzeszowie plakaty przedstawiające z jednej strony groby polskich oficerów w Katynie, a z drugiej prezydenta Aleksandra Kwaśniewskiego z kieliszkiem w ręce.

Działacze Ligi do tej pory rozwiesili w Rzeszowie ponad 100 plakatów. Już ich nie widać... – Rano w okolicy Rynku i ul. 3 Maja powiesiliśmy ok. 70 plakatów. Po południu nie było już żadnego z nich – opowiada szef rzeszowskiej Ligi, Jacek Kiczek.

Jak przyznaje, plakat jest kontrowersyjny i u niektórych może wywołać sprzeciw. Ale jego zdaniem, nie przekracza on jednak granicy dobrego smaku. pk

ZBRODNIĄ I PROFANACJĄ



– To symbol prezydentury Aleksandra Kwaśniewskiego. Nie byłoby go, gdyby nie zachowanie prezydenta w Charkowie. Trzeba też przypomnieć, jak tę sprawę chciała wyciszyć publiczna telewizja – mówi Jacek Kiczek.

WKRÓTCE OTWARCIE
SALONU SAMOCHODOWEGO
I SERWISU

KIA MOTORS POLSKA



AUTORYZOWANY DEALER

CHORZELÓW 244, tel. 0-17 584 01 40
MIELEC ul. Drzewieckiego 31

ZAPRASZAMY

A PROPOS

ALINA PUDEŁO

W czasie deszczu

...dzieci się już nie nudzą! Czy pamiętacie ten moment, gdy w środku obiadu głos wychowawcy zadudnił na kolonijnej stolówce: „Karolku, rodzice dzwonią”. Potem szybka seria: „Czy dobrze tam dają jeść? Nie zimno ci? Trzeba ci coś wystać? Może wpadniemy w niedzielę?” Dopiero na końcu pytają o najważniejsze: „Dobrze się bawisz?”

80 proc. kolonistów w tym roku odpowiada na to pytanie twierdząco. Tak wynika z anonimowej ankiety, którą przeprowadzają wizytatorzy Kuratorium Oświaty w Rzeszowie odwiedzający miejsca wakacyjnego wypoczynku dzieci.

Jak się okazuje, organizatorzy kolonii i obozów posiadli sztukę bycia „nieprzemakalnymi” i nie boją się deszczu. Czyli w czasie deszczu dzieci się (już nie) nudzą! Co ciekawe, potrafią nawet wykorzystać fatalną pogodę dla swoich potrzeb, by zdobywać sprawność twardzieli. I dobrze: „twardość” przyda się po wakacjach.



TERAZ JA

MARIAN STRUŚ

Widoki to za mało

Turyści są coraz bardziej wymagający. Kiedyś wystarczył im kawałek podłogi w schronisku i kran z zimną wodą, dziś chcą wypoczywać w cywilizowanych warunkach. A i to często okazuje się za mało. Zanim zdecyduje się na wybór miejsca wypoczynku, zadzwoni też do informacji turystycznej i zapyta o ofertę kulturalną.

Trzeba przyznać, że to, iż samymi pięknymi widokami turyści już się nie przyciągnie, zaczyna docierać do organizatorów wypoczynku. Pikniki Country w Lesku i Ustrzykach, sanocki „Eurofolk na Pograniczach”, Festiwal Piosenki Szantowej, Bieszczadzka Biesiada Filmowa, czy „Dni Cisnej” to imprezy, które mają szansę być magnesem przyciągającym turystów. I zaczynają już nim być, zwłaszcza że są organizowane na niezłym poziomie.

Teraz pora, aby wzorem miejscowości nadmorskich, w imprezy te gromadniej zaczęły wchodzić sponsorzy. Nad morzem królują w tym browary, ale nie są jedynymi firmami, które wydają pieniądze dla własnej reklamy. Dobrze byłoby zaszczerpić ich Bieszczadami.



ZADZWONILI DO NAS

Dwa pomniki?

– Pomnik Czynu Rewolucyjnego w Rzeszowie miał być niezniszczalny. Tak przynajmniej kiedyś informowano na łamach „Nowin”, powołując się na wypowiedzi Mariana Koniecznego, twórcy dzieła. Natomiast kilka dni temu ukazała się w „Nowinach” notatka, że postument nie może być gruntownie oczyszczony, mogłoby to bowiem naruszyć jego kruchą konstrukcję. Która z waszych informacji była prawdziwa? – pyta Stały Czytelnik z Rzeszowa.

Od redakcji:
– Też chcielibyśmy wiedzieć. Sprawdzimy to.

not. graw

OD UCHA DO UCHA

Po północy

Mocno podпиты Stefan Nowak wraca o trzeciej nad ranem do domu. W małżeńskiej sypialni zegar właśnie zaczyna wybijać pełną godzinę.

– Tak, tak, wiem, że jest już pierwsza. Nie musisz mi tego trzy razy powtarzać!...

POGODA NA DZIŚ...

Pochmurno, ale bez opadów. Wiatr słaby z kierunków zachodnich. Ciśnienie atm. wynosiło wczoraj wieczorem w Rzeszowie 988 hPa, dziś będzie rosło.



... I NA JUTRO

Przeważnie pochmurno, możliwy przelotny deszcz. Wiatr słaby północno-zachodni. Sytuacja biometeorologiczna korzystna.



Karne cła na polską saletę

Unia Europejska nałożyła karne cła na polskich producentów salety amonowej. Decyzja weszła w życie w środę wraz z publikacją w Dzienniku Urzędowym Unii.

Komisja Europejska - organ wykonawczy UE - ukarała cłami antydumpingowymi dwa polskie zakłady nawozów sztucznych: Anwil SA we Włocławku i Zakłady Azotowe w Puławach. Obydwie firmy tłumaczyły, że były zmuszone zwiększyć tańszy eksport do UE pod naporem importu do Polski...

PIH w marketach Super dla klientów?

Prezes Urzędu Ochrony Konkurencji i Konsumentów Tadeusz Aziewicz chce, aby super- i hipermarkety lepiej funkcjonowały i nie naruszały interesów klientów. Wpierwszym kwartale 2000 roku Inspekcja Handlowa skontrolowała 27 dużych obiektów handlowych.

W 48 proc. skontrolowanych obiektów oferowano towary z przekroczeniem lub minimalnym terminem przydatności do spożycia. Zdarzało się też, że terminy były wydłużane przez sklepy. Ponadto stwierdzono różnice między cenami wprowadzonymi do kasy fiskalnej a tymi zamieszczonymi przy towarze.

W wyniku kontroli Inspekcja Handlowa skierowała pięć spraw do kolegiów ds. wykroczeń i tyle samo do organów nadzoru sanitarnego. Nałożyła 102 mandaty karne o wartości 13 970 zł.

Senackie poprawki Działki na własność

Senacka Komisja Gospodarki Narodowej opowiedziała się w czwartek za włączeniem do programu powszechnego uwłaszczenia ogródków działkowych.

Członkowie komisji spotkali się na drugiej części posiedzenia, podczas którego głosowano poprawki do ustawy o powszechnym uwłaszczeniu obywateli. Komisja przyjęła poprawkę zgłoszoną przez senatora Marka Waszkowiaka (AWS), aby obywatele użytkujący w dniu wejścia w życie ustawy nabywali z mocy prawa własność swoich działek.

AKCJE - notowania 27 bm.

Table with columns: Nazwa papieru, Kurs bieżący, Kurs poprzedni, Zmiana w %, C/Z, Stopa dywidendy w %, Obr. w st., Oczek. st., Real. st., Dogrywka st.

RYNEK PODSTAWOWY

Table listing various stocks and their market performance data.

AKCJE NFI

Table listing Non-Financial Instruments (NFI) stocks and their market performance data.

RYNEK RÓWNOLEGŁY

Table listing parallel market stocks and their market performance data.

RYNEK WOLNY

Table listing free market stocks and their market performance data.

NOTOWANIA CIĄGŁE

Table listing continuous quotations for various financial instruments.

Trudne rozmowy Balazsa w Brukseli

BITWA O MASŁO

Polska i UE nie osiągnęły w środę porozumienia w sprawie liberalizacji handlu rolnego. Minister Artur Balazs zapowiedział, że nasz kraj zdecydowanie odwołanie się do procedury arbitrażowej.

do póki sama Unia nie zastosuje „działań odwetowych” za podniesienie przez Polskę cła. A o takich krokach nie ma na razie mowy.

Wydanym po rozmowach wspólnym komunikacie strony oświadczyły, że uczylny „dobry postęp” w rozmowach, ale „niestety nie były w stanie osiągnąć porozumienia w zakresie produktów z listy drugiej”.

Przed dwoma tygodniami komisarz UE ds. rolnych Franz Fischer uznał, że umowa znosząca cła pomiędzy UE i Polską „znacznie ułatwiły” negocjacje w sprawie członkostwa polski w Unii.

Warunkiem podpisania umowy jest, by Polska wycofała się z podwyżek chociażby do wysokości kontyngentów, odpowiadających „historycznym” wielkościom polsko-uniijnego handlu.

Komisja Europejska podzieliła towary na trzy listy. Na pierwszej wpisano produkty niewrażliwe, tzn. takie, na które cła w UE nie przekraczają 10 proc.

Arbitraż?

Minister Balazs zapowiedział, że jeżeli podczas następnej rundy rozmów, we wrześniu, nie dojdzie do podpisania umowy i problem podwyższonych cła będzie nadal dla UE „pretekstem do blokowania porozumienia”, Warszawa odwoła się do procedury arbitrażowej.

Trzecia lista ma zrównoważyć Polsce straty poniesione z powodu otwarcia handlu produktami z pierwszej listy. Znajdują się na niej towary, które nasz kraj chciałby eksportować do UE.

Procedura arbitrażowa, przewidziana w tym traktacie, nie była dotąd nigdy stosowana. Zakłada ona rozstrzygnięcie sporu przez trzech ekspertów: jednego mianuje Rada Stowarzyszenia, dwóch pozostałych każda ze zważnionych stron.

Polska jest jednym z 10 krajów kandydackich z Europy Środkowej i Wschodniej, który dotychczas nie zawarł porozumienia z UE w sprawie liberalizacji handlu rolnego.

Radio Rzeszów 90.5 102.0 102.9 MHz. Festyny z okazji 10 urodzin Wakacyjnej Audycji Radio Biwak. Tarnobrzeg - pl. Bartosza Głowackiego 29 lipca - godz. 14-22. Kabaret OT.TO. Anita Lipnicka. GALICJA. Wstęp wolny!

rech firm maksymalnie potaniały. Walory Oceanu i Chemiskór notowane były bez ograniczeń cenowych. Ocean potaniał o 34,3 proc., a Chemiskór podrożał o 25,3 proc. Obroty na rynku podstawowym spadły o 10,3 proc. do 126 441 tys. zł.

PRODUCENT
PAMIR s.c.
ŁAŃCUT
ul. Piłsudskiego 178
tel. (0-17) 225-72-56
(8.30-15.00, 16.00-20.00)

**OZDOBNE
OGRODZENIA
BETONOWE**
(13 wzorów podstawowych)
Płyty „JUMBO”
DOSWIADCZENIE, MONTAŻ,
RATY, TRANSPORT

BIAŁOBRZEGLA ŁAŃCUTA
(0-17) 224-57-41
DOMARADZ:
0-601-920-890

W ofercie: ogrodzeniowe „klocki Lego”, kolumny, kostka ogrodzeniowa.

Zakłady Mięsne
„JAROSŁAW” S.A. w Jarosławiu
oferują do sprzedaży:

1. samochód Liaz 110-020 do przewożenia żywcia, rok prod. 1988
2. przyczepa P 616 - 11 ton, rok prod. 1987

Pojazdy można obejrzeć bezpośrednio przed przetargiem w dniu 7.08.2000 r., o godz. 12.30, przy ul. Przemysłowej 2.

Rzeszów, ul. Warszawska 16
tel. 862-63-91
tel. 863-69-01 w. 63
fax 862-63-91

**OKNA PCV
DREWNO, AL** k < 1,1

**OKNA DACHOWE
SZWEDZKA BLACHODACHÓWKA
Plannja**

**Bramy ogrodzeniowe
Drzwi garażowe**

**KASETONY
SUFITOWE**

SUFITY PODWIESZANE
PANELE BOAZERYJNE
SZTUKATERIA GIPSOWA
MATERIAŁY IZOLACYJNE

MEBKOR s.c.
Rzeszów, ul. Gen. Maczka 4
tel./fax 852-85-73

okna PCV
producent
KBE
SYSTEMY OKIENNE **rabat 10%**

KONSERWACJA - BIS
Sp. z o.o.
35-205 Rzeszów, ul. Przy Torze 1
tel./fax (0-17) 863-36-51

Przyjmę do pracy
do zakładu produkującego 200 m sześciu płyty klejonej wykwalifikowanych pracowników na stanowiska:

1. **DYREKTORA ZAKŁADU**
Wymagane wykształcenie kierunkowe, doświadczenie w branży i na stanowisku kierowniczym
2. **TECHNOLOGA**
z doświadczeniem w branży

Istnieje możliwość zakwaterowania na terenie zakładu.

Informacja: tel./fax (0-13) 461-00-70

Agencja Rozwoju Przemysłu S.A.
w Warszawie, ul. Domaniewska 41

zaprasza do udziału w przetargu nieograniczonym na wykonanie 210 metrów drogi szerokości 7 metrów o nawierzchni z asfaltobetonu na terenie SSE EURO-PARK Mielec

Termin wykonania: do 31.12.2000 r. Szczegóły zainteresowani mogą uzyskać w Oddziale ARP S.A. w Mielcu, ul. Partyzantów 25, pok. 26, w godz. 7.00 - 15.00, tel. (0-17) 788-72-36, fax (0-17) 788-77-69. Oferty w zapieczętowanych kopertach należy składać pod ww. adresem, w terminie do dnia 9.08.2000 r., do godz. 10.00. Przetarg rozpocznie się 15 minut po upływie terminu składania ofert. ARP S.A. zastrzega sobie możliwość unieważnienia przetargu bez podania przyczyn.

Polbita Sp. z o.o.
w związku ze zbliżającym się uruchomieniem nowego sklepu w Tarnobrzegu zatrudni kandydatów na stanowiska:

KIEROWNIK DROGERII
Osoba ma tym stanowisku będzie odpowiedzialna za realizację polityki firmy, utrzymanie maksymalnego poziomu sprzedaży i zapewnienie odpowiedniego poziomu obsługi klienta.

Oczekiwania:
- wykształcenie minimum średnie
- doświadczenie na stanowisku kierowniczym w firmie handlowej
- obsługa komputera
- umiejętności organizacyjne
- samodzielność w działaniu

KASJER - SPRZEDAWCA
Oczekiwania:
- minimum średnie wykształcenie
- obsługa komputera
- osoby lubiące ludzi i interesujące się kosmetykami

Oferty zawierające list motywacyjny, CV oraz zdjęcie, z zaznaczeniem stanowiska, prosimy przelać w ciągu 7 dni od daty ukazania się ogłoszenia pod adresem:
Polbita Sp. z o.o.
ul. Przemysłowa 12, 35-105 Rzeszów

**RABATY DO 25%
NA DRZWI
PANELE
PARAPETY**

WEPA RZESZÓW
ul. Rejtana 40, tel. 017 852 44 77

**PROMABUD - IB
EKOTERM**
TYNKI, KLEJE, FARBY
WYROBY Z MARMURU, GRANITU

INFOLINIA 0 800 408 508
CZYNNY OD 7⁰⁰ - 18⁰⁰

BIURO HANDLOWE:
RZESZÓW, UL. NOWOWIEJSKA 7
HURTOWNIE:
- IB - UL. ARMII KRAJOWEJ (obok więzówca)
- INOWA-TECH, UL. GEN. MACZKA 4

Ogłoszenie drobne za 1 złotówkę
**KUPON
SZUKAM PRACY**

Oferty publikować będziemy w poniedziałkowych wydaniach gazety.
Uwaga: Oferta dotyczy osób fizycznych!

TREŚĆ (do 15 słów):

KONTAKT:
Adres/telefon:

Upoważniam do wystawienia faktury VAT bez mojego podpisu..... (czytelny podpis Klienta)

Wypełniony kupon można złożyć w Biurze Ogłoszeń w Rzeszowie lub w oddziałach G. C. "NOWINY". W przypadku przesłania kuponu pocztą należy załączyć dowód wpłaty 1 zł na nasze konto: BRE BANK S.A. ODDZIAŁ W RZESZOWIE nr 11401225-00-497825-PLNCURR01-41

**INFORMUJEMY, ŻE
w tych miejscach
możesz zlecić ogłoszenie
do naszej gazety**

RZESZÓW
- Biuro Ogłoszeń i Reklamy
CZYNNY: pn.-pt., 7.30-17.30
sobota, 8.30-12.00
ul. Unii Lubelskiej 3
tel. (0-17) 862-17-21, 862-84-35
fax (0-17) 862-76-52 (całą dobę)

- PUW „PROM-RES”, ul. 8 Marca 3/309
tel./fax (0-17) 853-71-40

- FHU „SEDMAR”, ul. Kwiatkowskiego 139
tel./fax (0-17) 854-94-07 (całą dobę)

- Przedstawiciele handlowi:
- (0-17) 856-96-53, 0-606-891239
- (0-17) 862-70-69, 0-601-944976
- 0-603-208-153

DĘBICA
- Oddział „Nowin”, ul. Rzeszowska 16
tel. (0-14) 67-032-33, 67-032-34
od 9.00 do 15.00

JAROSŁAW
- Centrum Usług Turystycznych
ul. Jana Pawła II 2
tel. (0-16) 621-65-77

JASŁO
- Firma „NUKA”, Rynek 2
tel. (0-13) 446-28-98

KOLBUSZOWA
- Firma „KAMI”, ul. Jana Pawła II 4
tel. (0-17) 227-34-46

KROSNO
- Oddział „Nowin”, ul. Lewakowskiego 31
tel./fax (0-13) 436-67-78, tel. 436-44-45

- AOIR, Jerzy Bryła, ul. Czuchry 2
tel. (0-13) 432-64-22

LEŻAJSK
- Przedstawiciel handlowy:
- tel. (0-17) 242-87-51, 0-602-838-851

ŁAŃCUT
- SW „Rzemieślnik”, ul. Piłsudskiego 4
- tel./fax 225-46-24

MIELEC
- Agencja Wydawniczo-Reklamowa
Korso Sp. z o.o., ul. Biernackiego 1/4
tel. (0-17) 585-36-33

PRZEMYŚL
- Oddział „Nowin”, ul. Barska 15
tel./fax (0-16) 670-27-00, 670-30-30

- BT „SAMAJ”, ul. Franciszkańska 2
tel. (0-16) 678-79-26

SANDOMIERZ
- PPUH WIG, ul. Sokolnickiego 3
tel. (0-15) 832-12-61, fax 832-22-14

SANOK
- Oddział „Nowin”, ul. Cerkiewna 7
tel./fax (0-13) 463-17-61, tel. 464-02-93
czynne od 10.00 - 16.00

- ZUH „NINA”, ul. Jagiellońska 57
tel. (0-13) 463-75-00

STAŁOWA WOLA
- Oddział „Nowin”, al. Jana Pawła II 25a
tel./fax (0-15) 842-43-96

STRZYŻÓW
- PPHU „MIDAS”, ul. Słowackiego 2
tel. (0-17) 276-12-80

TARNOBRZEG
- Oddział „Nowin”, ul. Moniuszki 20
tel. (0-15) 823-20-26
tel./fax (0-15) 822-22-16

- „B.Z.U.R.”, ul. Moniuszki 5/105
tel. (0-15) 822-93-45
czynne od 8.30-16.30

- Przedstawiciel handlowy:
Jerzy Robert Kiolek
tel. 0-601-614-407
tel./fax (0-15) 822-90-90

Przyjmujemy inserty do wydań magazynowych „Nowin”
tel. (0-17) 862-44-10

**WYDZIAŁ FILOLOGII
WSZECHNICZY MAZURSKIEJ W OLECKU**
informuje, że

są jeszcze WOLNE MIEJSCA
na 3-letnie i 4-letnie (zaoczne i dzienne)
studia licencjackie
- specjalność **GERMANISTYKA i ANGLISTYKA**

EGZAMIN WSTĘPNY - 24 sierpnia 2000 r. (10.00 - pisemny, 12.00 - ustny)

UWAGA!
Osoby, które zdały egzamin wstępny na inne uczelnie, a nie dostały się z braku miejsc są **przyjmowane bez egzaminu**

Szczegółowych informacji udziela Dziekanat Wydziału Filologii
- tel. (0-87) 520-31-33, 520-36-44.

Nasz adres internetowy: e-mail: filologia@wm.olecko.pl, www.wm.olecko.pl

Ogłoszenie drobne za 1 złotówkę
**KUPON
RZECZY UŻYWANE
- LAMUS -**

Z wyłączeniem części samochodowych i materiałów budowlanych!

UWAGI:
- wartość oferty dotyczy 1 rzeczy i nie może przekroczyć 400 zł
- na ofercie musi być podana cena sprzedawanej rzeczy
- opis nie może przekroczyć 10 słów
Ogłoszenia publikować będziemy we wtorkowych wydaniach gazety.

SPRZEDAM (do 10 słów, w tym cena i nr telefonu):

Imię i nazwisko:
Adres:
Upoważniam do wystawienia faktury VAT bez mojego podpisu..... (czytelny podpis Klienta)

Wypełniony kupon można złożyć w Biurze Ogłoszeń w Rzeszowie lub w oddziałach G. C. "NOWINY". W przypadku przesłania kuponu pocztą należy załączyć dowód wpłaty 1 zł na nasze konto: BRE BANK S.A. ODDZIAŁ W RZESZOWIE nr 11401225-00-497825-PLNCURR01-41

CYRK FANTAZJA SUPER PROMOCJA! 50%

W PROGRAMIE:
- TYGRYSY I LEW
- PSY I KOTY
- PAPUGI I GOŁĘBIE
- JEZOZWIERZ
- ANTYPODY
- JEZDZICY NA WIELBLADACH
- NAWIEWIETRZNI AKROBACI
- CŁOWNI LINNI
- ORAZ ORKIESTRA CYRKOWA

JEDEN KUPON UPOWAŻNIA DO ZAKUPU 1 lub 2 BILETÓW ZE ZNIŻKĄ 50 %

CYRK FANTAZJA
BILET WSTĘPU

SEKTOR

DATA _____
GODZINA _____
CENA _____
MIEJSCE _____

**BEZPŁATNY
DO LAT 8**

IGLOO CAR IGLOOCAR S.A.

**LETNIA PROMOCJA NADWOZI
IGLOOCAR NA PODWOZIACH**

LUBLIN 3 i AVIA

ZNCh IGLOOCAR S.A. oferuje swoim Klientom:

- montaż nadwozia + benzyna na przejazd 100 km gratis
- 2 % rabatu przy zakupie nadwozia IGLOOCAR
- 24 miesiące gwarancji
- 12 miesięcy bezpłatnego serwisu
- 5 % rabatu na podwozie Lublin 3 lub Avia, zabudowane w ramach promocji*

W ciągłej sprzedaży proponujemy:

- nadwozia chłodnicze
- nadwozia izotermiczne
- nadwozia furgonowe
- nadwozia lodownie do dystrybucji lodów i mrożonek
- nadwozia do przewożenia i dystrybucji napojów
- nadwozia wymienne
- nadwozia specjalistyczne

na wszystkie typy podwozi Lublin 3 i Avia

Zapraszamy do skorzystania z naszej oferty

Zakład Nadwozi Chłodniczych IGLOOCAR Spółka Akcyjna
39-200 Dębica, al. Jana Pawła II, skr. poczt. 47
centrala tel. (0-14) 677-93-30, fax (0-14) 677-61-50
e-mail: igloocarinfo@tel.debica.pl www.igloocar.com.pl

DAEWOO MOTOR POLSKA

* Promocja nie łączy się z innymi akcjami promocyjnymi, prowadzonymi przez Daewoo Motor Polska

Weekend



Piotr i Robert ani na chwilę nie opuszczają matki.

8-letni Piotr i 3-letni Robert nigdy nie wyzdrowieją

SKAZANI NA CIERPIENIE

NORBERT ZIĘTAŁ

Ośmioletni Piotruś bardzo chciałby pójść do szkoły, jeszcze nigdy w niej nie był. W ogóle rzadko wychodzi z domu bez mamy. Świat jego trzyletniego brata Roberta ogranicza się jedynie do łóżka, na którym przesiaduje całymi dniami. Chłopcy cierpią na pęcherzycę noworodkową. To choroba nieuleczalna.

W malutkich Ujkowicach wszyscy znają rodzinę Chuchrów. Chętnie wskazywali drogę, gdy jakiś czas temu, a raz pierwszy ich odwiedziłem.

– Oj, to ta biedna kobieta. Oni nie mają dosłownie na nic, a jeszcze te dzieci. Takie chore, że aż przykro patrzeć. Im należałoby się jakaś pomoc – mówi zapytana o drogę starsza kobieta.

Aby dojechać do Chuchrów, należy w Orzechowcach skręcić z drogi Przemysł – Kańczuga. Malutka, drewniana chałupka znajduje się pośród rozłożystych drzew. Jakby chowała się ze wstydu, nie chcąc, aby ją ktokolwiek zobaczył i dowiedział się, że w czymś takim mogą mieszkać ludzie.

Piotrusiowi zrosły się palce

Alicja Chuchra na wizytę dziennikarzy dała się namówić po dłuższych oporach. W końcu uległa dla dobra dzieci.

Przegląda się nam niewysoki, chudy chłopiec. Obchodzi ze wszystkich stron. To Piotruś. Chłopak nie może dłużej usiedzieć na miejscu. Wszędzie go pełno. Nieporadnie chodzi po kuchni i pokoju. Widać, że poruszanie sprawia mu spore trudności.

– Na równym to jeszcze jakoś sobie radzi. Gorzej jest z wchodzeniem po schodach. Trzeba mu pomagać – mówi matka chłopca.

Na pęcherzycę noworodkową ośmioletni Piotruś cierpi od urodzenia. Wystarczy, że gdzieś się uderzy lub otrze, aby zaraz w tym miejscu powstawały trudno gojące się pęcherze. Największe w okolicach szyi. Każdy trzeba nacierać maścią i owijać bandażami. Rany nieustannie swędzą, a kilkuletniemu dziecku nie da rady wytłumaczyć, że nie może się podrapać. Nie pielęgnowane we właściwy sposób, powodują zranienie się części ciała. Piotrowi zrosły się palce stóp, stąd trudności z chodzeniem. To samo dzieje się z rękoma. Matka zdołała uratować dwa palce prawej ręki.

– Trzyma w nich kredki i ołówki. Najlepsze są te grubsze, bo łatwiej mu je utrzymać. Piotruś uwielbia rysować – twierdzi pani Alicja.

Jego trzyletni brat Robert cały czas siedzi na łóżku. Na widok obcych płacze. Prawdopodobnie kiedyś przestraszył się czegoś i do teraz został mu uraz. Najchętniej spędza czas z matką.

– Pielęgnacja niemało kosztuje. Tubka maści za pięć złotych starcza na dwa dni – twierdzi Chuchrowa.

Ani pani Alicja, ani jej mąż nie pracują. Ona dostaje jeszcze „kuro-niówkę”, niegdyś pracowała w prywatnej fabryce lamp. On jedynie czasami dorobi gdzieś na budowie lub przy pracach rolnych. Nie mają ani kawałka pola. Na pomoc rodziców nie mogą liczyć, bo tam bieda nie mniejsza niż u nich. Chłopcy powinni przebywać w sterylnych warunkach. Tylko tak można zapobiegać przykrym następstwom choroby. Czystości brakuje przede wszystkim z powodu niedostatku.

Biedę widać na każdym kroku. Na podłodze wała się zniszczony, stary chodnik. W pokoju, w centralnym miejscu, stary telewizor. Jeszcze na chodzie, ale można go oglądać jedynie w nocy, bo tylko wtedy do Chuchrów dochodzi prąd. W dzień właściciel domu go wyłą-

cza, tak jest oszczędniej. Z tego powodu codzienne pranie przeciąga się niekiedy nawet do pierwszej czy drugiej w nocy. Za wynajem rudery Chuchrowie płacą ok. 150 złotych miesięcznie.

Lekarze odesłali do domu

Jeszcze do niedawna Alicja Chuchra nie miała jednorazowych pieluch i opatrunków. Ratowała się materiałowymi, które nieustannie suszyły się nad kuchennym piecem. Poszarzały od zniszczenia i wielokrotnego prania. Na zakup nowych nigdy nie starczało pieniędzy.

– Już od dwóch lat Piotr powinien chodzić do szkoły. On bardzo chciałby się uczyć. Jednak jeszcze nigdy nie przekroczył szkolnego progu i nie wiadomo, czy kiedykolwiek tak się stanie – mówi matka.

Być może od września do chłopczyka będzie przyjeżdżał nauczyciel. Piotr będzie miał kilka godzin lekcji w tygodniu. Chuchrowa z jednym synem była w warszawskim szpitalu, z drugim w krakowskim. Lekarze obejrżeli chłopców, wykonali podstawowe badania, stwierdzili, że choroba jest nieuleczalna i odesłali do domu. Pani Alicja nie chce już jeździć po szpitalach. Raz, że nie ma pieniędzy na podróże, a po drugie, że będący nieustannie przy niej chłopcy, tak się przyzwyczaili do matki, że ta nie może nawet wyjść na zakupy.

Z „leśnej” wycieczki wrócili Agnieszka i Bartek, rodzeństwo chorych chłopców. Oni mają szczęście, są zdrowi. Dlaczego los wybrał akurat Piotra i Roberta – nie wiadomo. Podobno zdecydowały o tym geny.

W Ujkowicach mówią, że Chuchrom trzeba pomóc. Ale za wiele tej pomocy nie było. Po serii artykułów w „Nowinach” zaczęła napływać pomoc.

– We wsi gadają, że Chuchrowa na krzywdzie dzieci zarabia. Płotą, że ma uruchomione specjalne

konto i z niego czerpie spory dochód. Nie wiem, czy to prawda. Mnie się wydaje, że chyba nie, ale kto to wie – mówi starszy mężczyzna.

Pierwszy tekst ukazał się w „Nowinach” pod koniec czerwca. Wywołał lawinę telefonów i listów od naszych Czytelników. Wielu przysłało jednorazowe pieluszki, które jeszcze do niedawna były marzeniem matki chorych chłopców. Inni podarowali opatrunki, maści, ubranka i zabawki. Nawet te ostatnie są bardzo ważne, bo nie chodzi o złotówkę, dzięki którym może uczyć się cyferek i literek. Od niedawna dzieci mają kolorową

piłkę, o jakiej wcześniej mogły tylko pomarzyć. Pomagają różni ludzie. Najwięcej właściciele jednej z firm rzeszowskich. Zazwyczaj darczyńcy chcą pozostać anonimowi. Niektórzy przesyłają pieniądze. Jednak nie na prywatne konto pani Alicji, lecz na rachunek Polskiego Towarzystwa Walki z Kalectwem, które przyłączyło się do naszej akcji pomocy. Uzbierało się już trochę grosza, jednak dotychczas z konta nie wypłynęła ani złotówka. Zgromadzone pieniądze wykorzystamy później, gdy zabraknie pomocy rzeczowej. Być może uda się zorganizować leczenie dla chłopców lub przynajmniej pobyt w sanatorium.

Co to jest pęcherzycą noworodkowa?

Piotr i Robert Chuchrowie chorują na tzw. pęcherzowate oddzielenie się naskórka (epidermolysis bullosa EB). Na schorzenie to nie ma lekarstwa, ma ono podłoże genetyczne. Na całym ciele występują trudno gojące się pęcherze. Pojawiają się w miejscach szczególnie narażonych na uderzenia czy otarcia – dłoniach, stopach, łokciach, kolanach i szyi. Pielęgnacja polega na niedopuszczeniu do zakażenia pęcherza i wtórnej infekcji. Należy ograniczać aktywność dziecka, chronić je przed urazami, nie stosować ciasnej odzieży i obuwia. Powtarzające się zakażenia ropnych pęcherzy mogą powodować zranienie np. palców dłoni i stóp. Bardzo rzadko występuje postać krążkowa choroby, prowadząca do śmierci.

Po artykułach w „Nowinach” ofiarodawcy zaczęli przysyłać pieluszki, opatrunki, maści, ubranka i zabawki. Piotr ma teraz malowanki, dzięki którym może uczyć się cyferek i literek. Od niedawna dzieci mają kolorową piłkę, o jakiej wcześniej mogły tylko pomarzyć

Pieniądze na rzecz Piotrusia i Roberta można wpłacać na konto: Polskie Towarzystwo Walki z Kalectwem, Oddział w Przemysłu, ul. Barska 15, PKO BP 10204274 – 79240 – 270 – 1 z dopiskiem „Dla Piotra i Roberta Chuchrów”.

Dokąd zmierzamy?

Rozgoryczeni ludzie protestują. Jedni dlatego, że są naprawdę zdesperowani, inni – dla rozgłosu. („Bo się wysadzę!” Pawła Kucy). Rodzice nieuleczalnie chorych Piotrusia i Roberta nie wiedzą, co robić i do kogo udać się po pomoc. Cierpią w milczeniu („Skazani na cierpienie” Norberta Ziętała). Niektórzy pedagodzy twierdzą, że polskie ustawodawstwo „cofa się”.

Są przeciwni uchwale zezwalającej użycie siły wobec dzieci z ośrodków szkolno-wychowawczych („Kij zamiast marchewki” Krzysztofa Potaczala). Ekipa filmowa „Quo Vadis” powoli zmierza do finatu. (tekst i zdjęcia na str. 13 – 14). Nasz kolega wrócił z Pompejów, miasta umarłego („Zastygłe miasto” Krzysztofa Szeli). A zatem, dokąd zmierzamy? Miejmy nadzieję, że – mimo wszystko – ku lepszemu.

Redaktor magazynu
PIOTR WRÓBEL

DOKĄD ZMIERZA „QUO VADIS”

Ostrze noża, którym zabito Nerona, nie wbija się w szyję aktora, tylko chowa do rękojeści



Polska ekipa telewizyjna na tunezyjskim wybrzeżu.

Na stadionie stołecznej „Warszawianki” 27 czerwca br. rozpoczął się kolejny etap zdjęć do filmu „Quo vadis” w reżyserii Jerzego Kawalerowicza. W zbudowanym tam specjalnie amfiteatrze rzymskim zrealizowane zostaną najtrudniejsze i najbardziej widowiskowe sceny filmu: ukrzyżowanie chrześcijan, tortury Chilona w piwnicy, walki gladiatorów, a także sceny z udziałem lwów i byka, którego poskromi filmowy Ursus (Rafał Kubacki).

W filmie wystąpią m.in. Michał Bajor (Neron), Paweł Dełag (Winicjusz), Jerzy Trela (Chilon Chilonides), Bogusław Linda (Petroniusz) i Franciszek Pieczka (Apostoł Piotr). W scenach realizowanych w amfiteatrze weźmie udział blisko tysiąc statystów wybranych na przeprowadzonych w maju i czerwcu castingach. Pod koniec lipca pod Warszawą realizowane będą sceny w domu Kryspusa z udziałem Ligii (Magda Mielcarz), Glaukusa rozmawiającego z ciężko rannym Winicjuszem, Miriam (Teresa Marczevska), Ursusa i Chilon Chilonidesa. 3 sierpnia cała ekipa przeniesie się w okolice Piaseczna, gdzie według projektu Janusza Sosnowskiego powstaje jedna z największych polskich dekoracji filmowych – Zatybrze i Forum Romanum. Tam nakręcone będą sceny w pałacu Cezara, w domu Winicjusza i w domu Petroniusza, w mieszkaniu Akte, w tym m.in. efektowne sceny uczy Nerona i uczy Petroniusza.

Zdjęcia do „Quo vadis” zakończą się około 17 października.

Na warszawskim planie filmu „Quo vadis” dziennie przebywa od 700 do 1000 statystów. Uczestniczą w realizowaniu najbardziej widowiskowych scen filmu: ukrzyżowania chrześcijan, walk gladiatorów, parady Nerona otwierającej igrzyska, a także scen z udziałem lwów i byka. Germańskiego tura zagra ważyący 1400 kg byk Toro, rasy walijskiej. Jego opiekunem, trenerem i właścicielem jest kaskader Jacek Kadłubowski. Ma go od 5 lat. Toro ma znakomitą pamięć, po kilku próbach zapamiętuje i powtarza wszystko, czego od niego się wymaga. W scenie z bykiem filmową Ligę zastąpi kaskaderka Agnieszka Rondowska.

Statyści występują w rolach chrześcijan, rzymskich patrycjuszów, plebsu, legionistów, pretorian i gwardii rzymskiej. Na planie filmowym w Tunezji w scenach pożaru Rzymu i galopu żołnierzy Nerona wzięło udział ponad 100 tunezyjskich statystów, a we Francji w wielkich scenach masowych na słynnym akwedukcie Pont du Gard wystąpiło odpowiednio ucharakteryzowanych i przebranych 300 statystów.

Militaria i triki

Militaria, wykorzystywane w filmie, pochodzą z tunezyjskich magazynów. Od Tunezyjczyków wypożyczone zostały nie tylko broje pretorian, ale i legionistów. W bardzo dobrym stanie film otrzymał tarcze, hełmy zdobione wilczymi pyskami i czerwonymi pióropuszcami, dzidy, miecze i skórzane pancerze. W kraju wykonane zostały tylko militaria dla aktorów grających pierwszoplanowe role. Broń „grająca” na pierwszym planie wykonana została z żelaza, drugoplanowa z drewna i żywicy. W czasach Nerona wysoko o-

dzeni Rzymianie często traktowali broń jako biżuterię, dlatego niezwykle piękny jest nóż filmowego Petroniusza, zrobiony ze złoczonego brązu z wstawkami z kości słoniowej, do którego pas i pochwa są bogato inkrustowane. Broń wygląda bardzo efektownie, jednak ze względów bezpieczeństwa egzemplarzy prawdziwej broni wykonuje się niewiele. Reszta to wspomniane atrapy i broń trikowa, tak jak np. nóż, którym zabito Nerona. Skonstruowany został tak, że



ostrze nie wbija się w szyję aktora, tylko chowa się do rękojeści. Pełne uzbrojenie rzymskiego legionisty obejmuje 10 kompletów uzbrojenia. Wśród wykonanej broni są: gladius, czyli rzymski krótki miecz, sztylety czyli pugia, broń drzewcowa, włócznie do jazdy, czyli hesty oraz ważyce około 11 kilogramów lorica segmentata, czyli rzymskie zbroje. Zbroje zostały wykonane w niewielkiej kuźni w Żabiu na Podkarpaciu, przez artystę plastyka Jacka Dąbala.

Tybru nie będzie

Rzym składa się z trzech podstawowych dekoracji: Zatybrza – dzielnicy biedoty, Forum Romanum, czyli części publicznej oraz amfiteatru, na którym odbywały się igrzyska.

Arena, na której chrześcijanie będą rzucać na pożarcie lwom, jest długa na 50 i szeroka na 30 kroków. Trybuny będą dwupoziomowe. Na arenę prowadzą trzy

wejścia. Rzymski amfiteatr, aby sprawić wrażenie murowanej budowli, został skonstruowany z aluminiowych rurek, które zostały odpowiednio zabudowane specjalnymi płytami stolarskimi, tak by wierzchnia strona pokryta była płytami imitującymi piaskowiec. Warszawski amfiteatr zmieści od 1000 do 1200 statystów, których dzięki animacji komputerowej zobaczymy pięciokrotnie więcej. Pod Piasecznem wybudowane zostało Forum Romanum i Zatybrze, które

Fotoreportaż z planu filmowego w Tunezji na stronie 14

zajmują hektar. Zatybrze zostało zbudowane z drewna, a całą konstrukcję pokryto płytami i gipsem. Forum Romanum powstało na podstawie metalowej konstrukcji. Obie części dekoracji połączone zostały mostem, bo Tybru nie będzie. Forum Romanum naśladować będą bazylika Julia, Emilia i Pałac Cezara. Uzupełnieniem pięknych budowli starożytnego Rzymu będą rzeźby. W Instytucie Łączności w podwarszawskim Miedzeszynie, stworzono posagi Juliusza Cezara, Flory, Sofoklesa, a nawet Homera. Rzeźby zaprojektowano na podstawie zdjęć zachowanych pomników. Na blokach styropianu sporządzono zarys postaci, potem nadano im kształt. Efekt falujących fałd materiału starożytnych szat stworzono, nakładając na wierzch styropianu gips. Głowy, dłonie i stopy figur powstały z pianki poliuretanowej, na którą nałożoną emulsję z gipsu, którą potem starannie wypolerowano.

Dekoracje w Piasecznie otwierają olejarnia i dom Pryspusa. Najbardziej pracowitym budynkiem zatybrzańskich części dekoracji była winiarnia, która ma mnóstwo okien i misternie zdobione balustrady. Dużo czasu poświęcono także zatybrzańskim wnętrzom, m.in. mieszkaniu Chilon Chilonidesa, Winicjusza, Akte i Petroniusza. Zanim filmowe Zatybrze zagra plonące miasto, budynki zostaną odpowiednio ucharakteryzowane, tak by wyglądały na nadpalone, a dopiero potem do akcji wkroczą pirotechnicy i technicy komputerowi.

Chrześcijanie w olejarni

W Zatybrzu powstanie wiele filmowych scen. W domu Kryspusa ukrywać się będzie Ligia, tu poszukiwać jej będzie Winicjusz. Często będziemy widywać go także w miejscowej winiarni. W olejarni spotykają się będą chrześcijanie, tam przebiegły Chilo namawiać będzie Ursusa do zabicia lekarza Glaukusa. Z mostu łączącego Zatybrze i Forum Romanum Ursus wrzucił zwłoki uduszonego Krotona. Po Forum Romanum Marek Winicjusz z Petroniuszem przejadą w lektyce, by zatrzymać się przed księgarnią. Na placu kręcone będą sceny z Nerona. Tutaj także odbędzie się widowiskowa uczta u Nerona i pożegnalna uczta u Petroniusza. Dekoracjami zainteresowani są Niemcy, ale najprawdopodobniej zostaną one po zakończeniu zdjęć zdemontowane, gdyż surowce, z których zostały wykonane będą mogły w przyszłości służyć kolejnym filmom. Dekoracje do filmu „Quo vadis” należą do największych scenografii filmowych wybudowanych w Polsce. Koszt budowy dekoracji wynosi 1/3 budżetu filmu. Autorem scenografii do filmu jest Janusz Sosnowski.

Opracował PIOTR WRÓBEL

Poznajmy Nerona

„Miał wielką, osadzoną na grubym karku głowę, straszna wprawdzie, ale niemal śmieszna, albowiem podobna była z daleka do



Michał Bajor jako Neron

głowy dziecka. Włosy miał ciemne, utrifione w cztery rzędy pukli. W jego silnie występującym nad brwiami czole było jednak coś olimpijskiego. W ściągniętych brwiach znać było świadomość wszechmocy, lecz pod tym czołem półboga mieściła się twarz małpy, pijaka i komedianta, próżna pełna zmiennych żądz”. Neron odstawał od ogólnie przyjętej normy psychicznej, ale trudno było go uznać za obłąkanego. Bez wątpienia był utalentowany. Komponował pieśni, pisał wiersze. Ale był megalomanem. Widział siebie przede wszystkim jako wielkiego artystę. Jego życie było wielką grą pozorów – chciał być nie tylko wielkim artystą, ale i wielkim cesarzem. Liczne szaleństwa Nerona wynikały z nieograniczonej władzy, ale i całkowitej bezkarności. Cesarz – artysta, w wielu sprawach nie potrafił dostrzec, miał wielu wrogów. A ponieważ dorastał w atmosferze intrygi, bezpardonowe i okrutne rozgrywki przyjął za jedyną formę skutecznego działania i obrony.

RZYM W TUNEZJI

W poniedziałek 8 maja br., w miejscowości Kortine w Tunezji, rozpoczęły się zdjęcia do jednej z największych produkcji w dziejach polskiej kinematografii – „Quo vadis”. W Tunezji nakręcono m.in. sceny chrztu Winicjusza, poszukiwania Ligii, popisów wokalnych i śmierci Nerona, modlitwy Piotra Apostoła, niektóre sceny z pożaru Rzymu. Ekipa realizatorska liczyła 40 osób. Na planie filmowym w scenach pożaru Rzymu i galopu żołnierzy Nerona wzięło udział ponad 100 tunezyjskich statystów.

W maju CBOS przeprowadził badania ankietowe na reprezentatywnej próbie mieszkańców Polski, którzy ukończyli 14 lat. Respondenci odpowiadali na pytanie:

Czy wybrał(a) by się Pan(i) do kina na polską ekranizację „Quo vadis” w reżyserii Jerzego Kawalerowicza?

- 1) TAK – 78 proc.
- 2) NIE – 21,6 proc.

piw



Apostoł Piotr (Franciszek Pieczka – na pierwszym planie) podczas jednej z kręconych scen.



ARCHIWUM

Tunezyjskie miasteczko udaje Rzym.



Ligia (Magda Mielcarz – z lewej) i Akte (Małgorzata Pieczyńska).

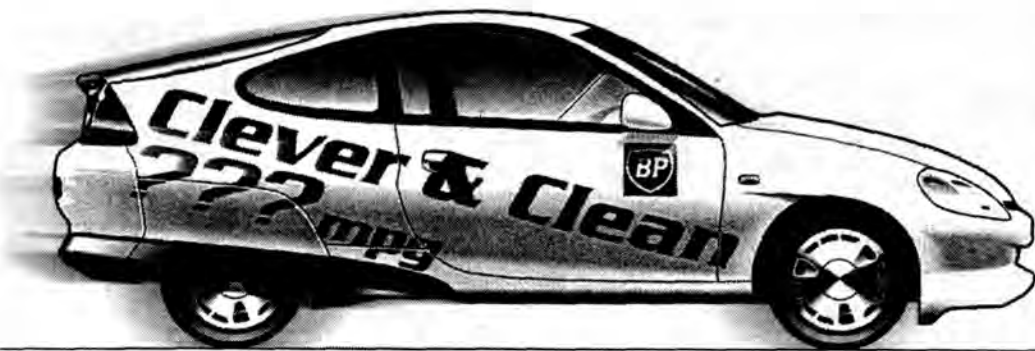


Jerzy Kawalerowicz (reżyser – z lewej) oraz Winicjusz (Paweł Deląg)



Akte (Małgorzata Pieczyńska) w tunezyjskim ogrodzie.

MOTO-NOWINY



2,75 litra na 100 kilometrów

REKORDZISTA

JANUSZ PAWLAK

Nowa honda insight coupe ustanowiła nowy brytyjski rekord zużycia paliwa na poziomie 2,75 l/100 km. Wynik został obliczony po pokonaniu trasy o długości 6013 km wokół Wielkiej Brytanii.

Honda ma nadzieję na zapisanie tego wyniku w Księdze rekordów Guinnessa, po zatwierdzeniu go przez ekspertów powołanych przez wydawnictwo. Dotychczasowy rekord 3,29 l/km, ustanowiony przez seryjnie produkowany samochód z silnikiem benzynowym, zanotowany został w roku 1993.

Dookoła Anglii

Honda insight przebyła drogę wzdłuż wybrzeża Anglii, Walii i Szkocji, poruszając się zgodnie z ruchem wskazówek zegara. Wyniki sprawdzono w 25 punktach kontrolnych, a trasa pokonana została w przewidzianym czasie 180 godzin w ciągu 7 dni. Załogi trzymały się możliwie najbliższej linii brzegowej wyspy. Oznaczało to poddanie się warunkom jazdy w zatłoczonych miastach i sennych osadach, po płaskim i górzystym terenie oraz nocnym eskapadom po pustkowia. W teście brały udział trzy załogi składające się z sześciu kierowców każda.

Na benzynę i prąd

Honda insight to pojazd hybrydowy, wyposażony w najnowsze osiągnięcia inżynierii samochodowej. Napędzana jest dwoma silnikami: benzynowym i elektrycznym. Jej spalanie jest najniższe w kategorii pojazdów z silnikiem benzynowym. Ma bardzo aerodynamiczny kształt, współczynnik oporu powietrza to 0,25 Cd. Przed ustanowieniem ostatniego rekordu honda insight uży-

wała średni wynik 3,40 l/100 w państwowym teście ekonomicznym: 4,15 w jeździe miejskiej i 3,00 poza miastem.

Benzynowy silnik hondy insight to układ o pojemności 1 litra 3-cylindrowy, wykonany w technologii VTEC (Variable Valve Timing and lift, Electronic Control). Niewielki motor elektryczny o mocy 10 kW i szerokości 60 mm zamontowany został między silnikiem benzynowym a lekką, pięciostopniową, manualną skrzynią biegów. Motor elektryczny wspomaga silnik benzynowy tak, że jego wydajność równa jest wydajności silnika 1,5-litrowego.

Gdzie spaliny?

Pomimo faktu, że rozpędza się do setki w 12 sekund, a jej prędkość maksymalna wynosi 180 km/h, honda insight emituje niewielką ilość spalin. Katalizator nowego typu całkowicie pochłania tlenek azotu.

W odróżnieniu od innych pojazdów napędzanych silnikiem elektrycznym, auto nie wymaga żadnych zewnętrznych źródeł zasilania w energię. Motor elektryczny staje się generatorem prądu podczas hamowania i ładuje zasilacz sieciowy umieszczony między tylnymi kołami.

W pracowniach projektowych Hondy konstruktorzy tego koncernu przygotowują także prototypy pojazdów, które być może już w niedalekiej przyszłości pojawią się na naszych drogach. Warto się im przyglądać.

■ **City Pal** to 2-osobowy samochód z napędem elektrycznym o długości 3,21 metra. Zasięg au-



City Pal

ta przy pełnym naładowaniu baterii wynosi około 130 km.

W założeniach auto wyposażone byłoby ze specjalnych terminali przez użytkowników, którzy wyposażeni byłiby w specjalne karty. Za pomocą karty otwiera i uruchamia się pojazd. Po wykorzystaniu można auto zostawić w najbliższym terminalu. Płatność obliczana jest automatycznie i ściągana z karty kredytowej. City Pal ma być w przyszłości uzupełnieniem komunikacji miejskiej. Mimo swoich skromnych rozmiarów pojazd oferuje wysoki komfort jazdy, wyposażony jest m.in. w klimatyzację i nawigację satelitarną.

■ **Step Deck** to pojazd 1-osobowy. Ma napęd hybrydowy; spalinowo-elektryczny. Mierzy zaledwie 2,4 metra, osiąga prędkość 60 km/h. Jego zaletą jest bardzo łatwe parkowanie nawet w najbardziej zatłoczonych miejscach.

■ **Mon Pal** to również pojazd 1-osobowy. Wyposażono go w napęd elektryczny. Przeznaczony jest głównie dla osób starszych do poruszania się po chodnikach, centrach handlowych itp. Osiąga prędkość 6 km/h.



Step Deck

NASZA SONDA W INTERNECIE

Czy wysłałbyś swojego syna z misją pokojową do Kosowa?

AKTUALNE WYNIKI

tak	57.85%
nie	42.14%

Takie pytanie zadaliśmy internautom na naszej witrynie internetowej. Odwiedzający stronę mogą głosować „tak” lub „nie”. Większość z Czytelników zgodziłaby się, aby ich potomstwo służyło w misji pokojowej poza granicami Polski.

Od jutra kolejne pytanie – Czy pozwoliłbyś swojej nastoletniej córce na wyjazd pod namiot z kolegą?

Głosować można na naszej stronie: www.nowiny.media.pl, a własną opinię umieścić w książce gości. kor

KOMÓRKA

W Internecie...

Plus GSM uruchomił nową stronę główną witryny WAP. Oprócz informacji dostępnych do tej pory, znaleźć tu można całkowicie nowe pozycje, ułatwiające poruszanie się po sieci za pomocą telefonu komórkowego.

Pierwsza nowość to tematyczny katalog zawierający odnośniki do najpopularniejszych polskich i zagranicznych witryn internetowych, dostępnych poprzez telefon wyposażony w przeglądarkę WAP. Podzielone są one według kategorii takich jak np. Rozrywka, Biznes, Podróże czy Pogoda. Baza ta jest przez cały czas aktualizowana oraz uzupełniana o nowe grupy tematyczne i adresy internetowe.

Drugim, zupełnie nowym udogodnieniem jest wyszukiwarka umożliwiająca przeszukiwanie stron WAP. W jej zasobach znajduje się już ponad 16 tys. witryn internetowych i ponad 50 tys. haseł, zarówno polskich, jak i obcojęzycznych. Po wpisaniu interesującego słowa, wyszukiwarka podaje informacje o wszystkich stronach WAP, na których się ono pojawiło. gkr

... i w banku

Kolejny ułkon w stronę użytkowników komórek, Plus GSM podjął wspólnie z bankiem PeKaO S.A. Dzięki usłudze Teleserwis, za pomocą telefonu można dowiedzieć się wszystkiego o Eurokonce.

Aby otrzymać informacje o kursach walut czy aktualnym oprocentowaniu, wystarczy wysłać wiadomość tekstową pod numer +48601365365. Infrastruktura udostępniona przez operatora sieci Plus GSM umożliwia także dokonywanie niektórych operacji bankowych, takich jak dyspozycja przelewu, otwieranie lokat terminowych czy uruchomienie depozytu.

Teleserwis dostępny jest dla abonentów wszystkich sieci komórkowych. Za korzystanie z nowej usługi bank pobiera opłatę 5 zł miesięcznie. Obecnie, w ramach promocji, pierwsze trzy miesiące korzystania z Teleserwisu są bezpłatne. Klient pokrywa jedynie koszty wysyłania wiadomości SMS, zgodnie z taryfą obowiązującą u danego operatora. gkr

W SIECI

Olimpijska Idea

Internet Idea, producent portalu sieciowego YoYo (www.yoyo.pl), podpisała umowę o partnerstwie medialnym z Polską Fundacją Olimpijską.

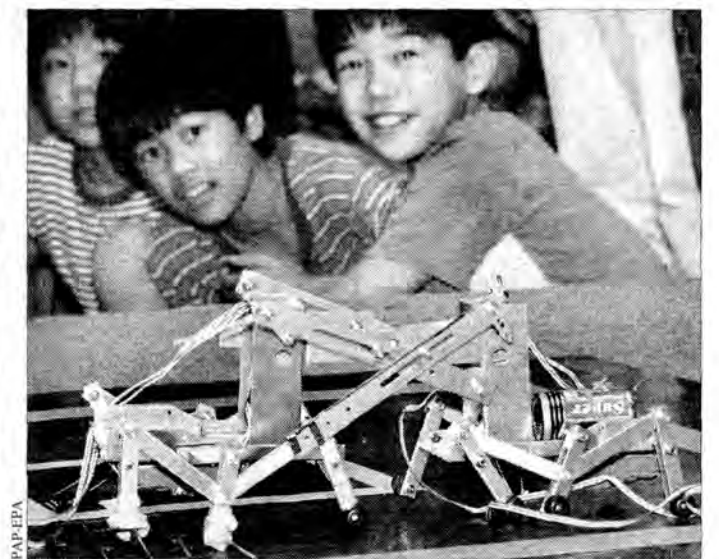
Na mocy Umowy Internet Idea będzie prowadzić oficjalny olimpijski serwis internetowy – Sydney 2000. Honorowy patronat nad projektem, znajdującym się pod adresem www.Sydney2000.pl, objął prezydent RP.

Internet Idea zrealizuje także inne przedsięwzięcia związane z Igrzyskami Olimpijskimi w Sydney, m.in. zorganizuje Polskie Centrum Internetowe podczas Igrzysk Olimpijskich w Sydney, kawiarenkę internetową w Klubie Olimpijskim w Hotelu Grand

w Warszawie, a także obsługę internetową Zgromadzenia Generalnego EOC w Warszawie. Oprócz tego firma będzie obsługiwać Piknik Olimpijski, ślubowania Olimpijczyków oraz innych tegorocznych i przyszłych sportowych wydarzeń krajowych.

W ramach innych działań na rzecz idei olimpijskiej Internet Idea w najbliższym czasie utworzy Stronę Internetową Polskiego Ruchu Olimpijskiego oraz wirtualny sklep z artykułami związanymi z ruchem olimpijskim. Firma zajmie się także prezentacją innych ważnych wydarzeń sportowych, w które zaangażowane będą Polski Komitet Olimpijski i Polska Fundacja Olimpijska.

ALEKSANDER KORAB



Trzech uczniów tokijskiej podstawówki podczas jednego z kolejnych letnich seminariów przygląda się walce skonstruowanych samodzielnie robotów. SeminaRIA organizowane dla 50-osobowych grup mają w czasie wakacji zachęcić dzieci do rozwoju swych technicznych umiejętności.

NOWINKI

Cyfrowe zdjęcia

Aparaty cyfrowe zdobywają coraz więcej zwolenników. Nic dziwnego, że największe firmy produkujące sprzęt fotograficzny ścigają się w oddawaniu nowych modeli do rąk klientów. Kodak, który jest w czołówce tego wyścigu, zaprezentował nowe aparaty DC 4800 i 5000.



(DC 4800 – 2x optyczny + 3x cyfrowy; DC 5000 – 3x optyczny + 2x cyfrowy).

Ciekawą cechą modelu DC 5000 jest jego odporność na warunki pogodowe, co pozwala wykonywać zdjęcia np. podczas deszczu, burzy piaskowej czy przy dużej wilgotności powietrza.

Obydwa modele są kompatybilne z komputerami standardu PC oraz Mac. Aparaty można podłączyć do komputera przez złącze USB. kor

Internet Explorer 5.5

Eksploruj... z błędem

Najnowsza wersja przeglądarki internetowej Microsoftu, Internet Explorer 5.5, ma groźną lukę w zabezpieczeniach. Korzystając z błędów w programie niepowołane osoby mogą bez wiedzy i zgody użytkownika przeglądać pliki znajdujące się na jego komputerze.

ficzne działanie kontrolki Active X. Z pewnością Microsoft zostanie zmuszony do jak najszybszego poprawienia błędów (czyli wypuszczenia tzw. „luty”). Niestety, nie dotrze ona do wszystkich zainteresowanych.

Błąd Explorera wykrył Georgi Guniski, znany bułgarski programista, który za swoje hobby uważa znajdowanie błędów w aplikacjach Microsoftu. kor

Lukę w IE 5.5 powoduje specy-

W POWIETRZU



Szwedzki samolot SAAB 340 Erieye z aparaturą radarową Eriksson podczas pokazu na międzynarodowym salonie lotniczym w Farnborough w Wlk. Brytanii.

POKOLORUJ SWÓJ ŚWIAT



JAKA TO BAJKA

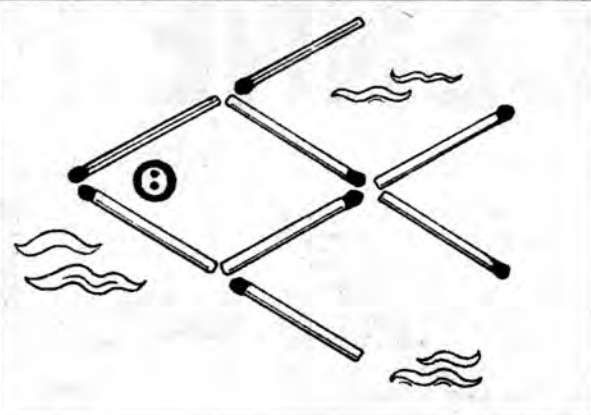
(...) też wyszła z wilczego brzucha, ale z trudem już odychała. Ratunek przyszedł w ostatniej chwili. Czerwony Kapturek naznosił dużych kamieni i napchał wilkowi do brzucha. Kiedy ten się obudził; chciał uciekać. Ale kamienie były takie ciężkie, że runął na ziemię i po kilku minutach zdechł. Wszyscy byli bardzo zadowoleni.

Napisz, kto wyszedł z brzucha wilka

NOWINKI 22

Odgadnijcie, wytnijcie, prześlijcie do naszej redakcji do następnego piątku (razem z pokolorowanym rysunkiem). Będzie losowanie. Nagrody czekają na Was!
Adres: „Nowiny” 35-016 Rzeszów
ul. Unii Lubelskiej 3 (z dopiskiem – Nowinki)

Przekładając trzy zapalki oraz guzik należy spowodować żeby rybka popłynęła w przeciwnym kierunku



Rebus



ALE HECA



Mama poszła z Jasiem do kina. Okazało się, że było nieczynne. Potem na basen. Też był nieczynny. Wreszcie z nadzieją Jaś pyta mamy: – Mamo, a pójdziesz ze mną do szkoły?



W tym tygodniu za odgadnięcie kaczki nagrody wylosowali:

- 1) Marco Jose Szczepanik – Uherce
- 2) Martynka Szewczyk – Dynów
- 3) Milenka Grochala – Wola Raniżowska
- 4) Joasia Wisz – Załęże
- 5) Marysia Sitarz – Rzeszów



W sprawie odbioru nagród prosimy o kontakt do przyszłego piątku z działem marketingu „N”.
R-press, 35-016 Rzeszów
ul. Unii Lubelskiej 3
Tel. (017) 862-67-77

PORTRET RODZINNY



RODZICE!

JEŻELI MACIE W ALBUMIE ZABAWNE FOTKI WASZYCH POCIECH ALBO CAŁEJ RODZINKI, PRZYSYŁAJCIE POD ADRESEM REDAKCJI – WYDRUKUJEMY Z DOPISKIEM: NOWINKI – PORTRET



Paulinka Cwenar (3 lata) Rozbórz.
– Jak dorosnę zostanę kowbojem.

CO WIESZ O...
SAPERZY

Czasami, gdy bawimy się w ogrodzie albo nad rzeką, i kopujemy w ziemi dołki, możemy znaleźć dziwny metalowy przedmiot. Lepiej takim znaleziskiem się nie bawcie, bo może to być bardzo niebezpieczny przedmiot – niewypał. Niewypały to pociski z dział i karabinów, które przeleżały w ziemi bardzo długo. Takie pociski w każdej chwili mogą wybuchnąć! Odnajdywaniem ich zajmują się specjaliści żołnierze – saperzy. Ich praca jest bardzo niebezpieczna. Saper musi dokładnie zbadać znaleziony niewypał, wyjąć go z ziemi, a później przewieźć w bezpieczne miejsce.

Napisz:

SAPER NIEWYPAŁ



KRZYSZTOF ŁOKA

Na drugim obrazku znajdź 10 szczegółów, którymi różnią się obrazki



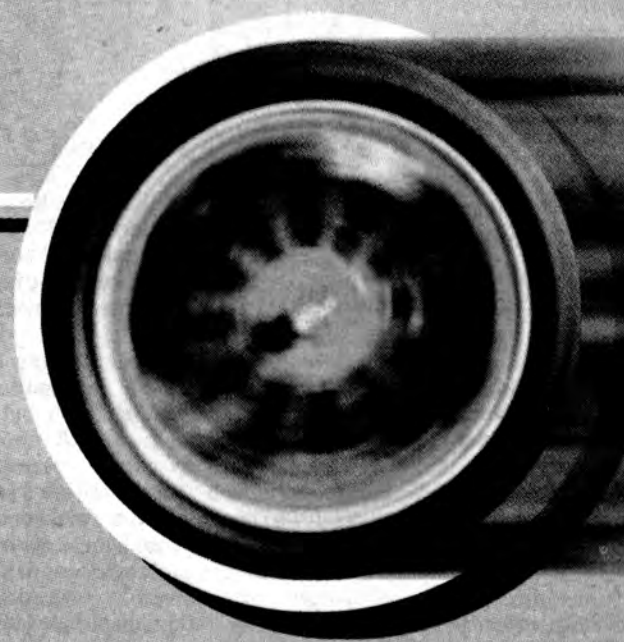
Kto to jest saper?

Odpowiadają dzieci z Przedszkola Publicznego nr 7 w Rzeszowie:

- Amadeusz, 7 lat – To żołnierz, który maszeruje.
Kuba, 7 lat – Mam taką grę komputerową, na której jest saper i bomby. Saper musi się zastanowić, gdzie jest bomba, a gdzie jej nie ma. Jak się saper nie zastanowi i wejdzie na bombę, to wtedy wybuchą.
Bartek, 7 lat – Jest to łopatką wojskową.
Krzys, 6 lat – To taki żołnierz, który rozbraja bomby.

TP SA

AUTO



28-30.07 Rzeszów

BULWARY NAD WISŁOKIEM

przy ul. Bulwarowej
Początek imprez
w piątek o godz. 12⁰⁰

W programie:

zwiedzanie Muzeum
Starych Samochodów

gry, zabawy i konkursy

występy zespołów:

Kurtyna Siemiradzkiego

Raz Dwa Trzy

Formacja Nieżywych Schabuff

14-16.07 Radom

21-23.07 Kielce

04-06.08 Tarnów

18-20.08 Chorzów

25-27.08 Opole

01-03.09 Jelenia Góra

T O U R

TELEKOMUNIKACJA POLSKA SA 

2000

WEEKEND

28 – 30 lipca

210. – 212. dzień roku

28 lipca słońce weszło o 4.51

zajdzie o 20.33

29 lipca słońce weszło o 4.52

zajdzie o 20.31

30 lipca słońce weszło o 4.54

zajdzie o 20.30

Imieniny obchodzą:

Piątek: Ada, Wiwiana, Wiktor, Innocenty

Sobota: Marta, Olaf, Flora

Niedziela: Julita, Zdobystaw, Ludmiła

URODZENI w tych dniach lubią spędzać letnie godziny nad wodą. Wysilek pieszych wędrówek działa na nich odstrasza-
jąco, zwłaszcza że w pracy dają z siebie wszystko.

ADA – imię pochodzenia germańskiego. Z głową pełną idealo-
wa Ada lubi angażować się w charytatywne imprezy, a obok żebraka nie
przejdzie obojętnie. Ceni wykształcenie, bo lubi być najlepszą w
tym, co robi. Znana imienniczka: Ada Sari – śpiewaczka.

OLAF – imię pochodzenia germańskiego. Olaf rzadko się
waha. Wie, czego oczekuje od życia i mimo trudności uparcie dąży
do celu. Łatwo aklimatyzuje się w nowym otoczeniu. Znani imienni-
cy: Olaf Lubaszenko – aktor, Olaf Palme – polityk.

JULITA – forma od imienia Julia. Dzisiejsza solenizantka ma
wesole i żywe usposobienie. Jest optymistką, wiara w szczęśliwe za-
kończenia ma w jej przypadku moc sprawczą. Czasem rezultat dzia-
łań Julity mógłby być jeszcze większy, gdyby pokonała swoje lenistwo.
Znana imienniczka: Julie Andrews – aktorka i piosenkarka. **al**

CYTAT NA WEEKEND

Nie będzie wiecznie wielkim, co jest wielkie,
I małe wiecznie małym nie zostanie.

Bertold Brecht, *Szwajk na drugiej wojnie światowej*

GOTUJ RAZEM Z NAMI!

Wpadnijcie na grzanki

Kto nie lubi grzanek? I tych chrupiących w zupie – kreme, pokrojonych w drobną kostkę z bułki lub chleba, apetycznie przyrumienionych na patelni i ciepłych kromek obrumienionych w tosterze, albo zapieczonych w piekarniku z serem i innymi specjalami.



Jako że nazwa ma dwa znaczenia, dla określenia kromek utarła się inna, angielska – tosty, pochodząca od znanego nam dobrze słowa toast. Ciepłe, chrupiące kromki bułeczek podawano bowiem w Anglii, jak potwierdzają źródła, za Elżbiety I podczas biesiad, gdy wnoszono toasty na cześć szacownych gości. Cóż, wnoszenie i wychylanie kielichów „na zdrowie” nie jest wyłącznie polskim zwyczajem, choć tak barwnych (strzemieniowy), heroicznym, graniczącym z plagą, nie było bodaj nigdzie: „Mazur wyzywał: albo niech spełni, albo na pojedynek!” (Bruckner).

Z tradycji wnoszenia pucharów pozostało w obecnej rzeczywistości co nieco, natomiast tosty jako zaskąka rozwinięły się kulinarnie, choć bynajmniej do nowości nie należą. Już starożytni Rzymianie itd... Przez całe stulecia miały swoich amatorów. Sięgamy chętnie po te smakowitości, zwłaszcza że rynek nam podsuwa najrozmaitsze gatunki chleba tostowego, a sklepy ze sprzętem AGD – urządzenia do produkcji grzanek. Szybkie danie, popite np. czerwonym barszczykiem, może awaryjnie zastąpić obiad.

Oto kilka przepisów na tosty „niedozdienne”, którymi możemy uraczyć najwybredniejszych gości. Oczywiście, jest to danie tzw. barowe, co nie znaczy, że musi za-
latywać „uliczną” zapiekanką.

Podajemy je dla zwiększenia apetyczności na liściach sałaty, stopniowo zapiekając, by nie stygły na stole, smakują bowiem tylko gorące.

HALINA

10 g świeżo zmielonego ziarna zalewamy wrzątkiem i podgrzewamy do wrzenia

KAWY ŁYK

IWONA BALICKA

Filiżanka kawy ożywia i wzmacnia. Sięgamy po nią, gdy jesteśmy zmęczeni. Niestety, wywołuje też skutki uboczne i uzależnia

Według arabskiej legendy, odkrywcą kawy był derwisz Hadja Omar. Wypędzony przez wrogów na pustynię, uniknął chorób i śmierci głodowej tylko dzięki przypadkowemu znalezieniu i zjedzeniu nieznanego owocu dziko rosnących krzewów. Legendzie można wierzyć lub nie, ale jedno jest pewne – rozpowszechnienie kawy zawdzięczamy Arabom. A także nazwę, pochodzącą od arabskiego słowa „ghawa”, które tłumaczy się jako „usuwiający zmęczenie”.

Co w kawie siedzi?

Powszechnie sądzi się, że wartość kawy uzależniona jest od zawartości kofeiny. Nic bardziej mylnego. Lepsze i droższe gatunki kawy: brazylijska „santos”, kolumbijska „manus”, jemeńska „mocca” zawierają zaledwie ok.

1,5 proc. kofeiny w ziarnie. Natomiast tańsze gatunki: „robusta” i kawy kostarykańskie, mają jej nawet do 2,5 proc. Znacznie więcej kofeiny ma kawa rozpuszczalna „nesca”, przygotowywana zazwyczaj z najtańszych gatunków ziarna. Z punktu widzenia wartości smakowej, najlepszy napój otrzymuje się, gdy przy niezupełnej ekstrakcji kofeiny zachowany jest pełny aromat kawy. 10 g świeżo zmielonego ziarna zalewa się wrzątkiem i pod przykryciem podgrzewa raz do wrzenia. Tak przygotowana filiżanka napoju zawiera 0,08 – 0,1 g kofeiny. Stanowi to średnią dawkę terapeutyczną dla człowieka, pod warunkiem, że jest zdrowy.

Pomaga, ale i szkodzi

Przyjęło się uważać kawę za napój likwidujący ból głowy. Istotnie, po jej wypiciu ból głowy mija, ale tylko wtedy, gdy jego przyczyną jest zmęczenie. Przy długotrwałym intensywnym wysiłku umysłowym, a niekiedy i fizycznym, ściany naczyń krwionośnych w głowie są słabo napięte i nieco zwiotczałe. Wywierają ucisk np. na opony mózgowo-



Smakosze kawy najbardziej cenią napój z ekspresu.

powodując ból. Kofeina napina naczynia i ból ustaje. Kawa nie przynosi ulgi osobom, u których ból głowy jest związany z trwałym zwiotczeniem naczyń, wywołanym zmianami miażdżycowymi. Znamienna jest też reakcja przewodu pokarmowego na tę używkę. Nie każdy wie, że kofeina i inne substancje zawarte w kawie lub herbatce powodują nadmiar wydzielania soków trawiennych.

Kawa czy herbata

Pod koniec XVIII w. szwedzki król Gustaw III nakazał zmienić karę śmierci pewnym bliźniakom

na dożywnie więzieniu. Braci umieszczono w komfortowych warunkach. Jednemu z nich co dzień podawano dużą filiżankę kawy, drugiemu – herbaty. Skażonych obserwowali dwaj profesorowie medycyny, oczekując na wcześniejszą śmierć jednego z nich. Mijały lata. Zmarł jeden z profesorów, król w bitwie stracił życie, a bracia zdążyli zestarzeć się w dobrym zdrowiu. Eksperymentu jednak nie przerwano. W wieku 83 lat zmarł brat pijący herbatę, a kilka lat później pojony kawą. Spór o to, która z używek jest bardziej szkodliwa, nie został rozstrzygnięty. I trwa do dziś.

Siedem powodów, dla których kawa jest lepsza od mężczyzny

1. Filiżanka kawy jest zawsze tak silna, jak chcesz żeby była
2. Nawet mała filiżanka kawy może być satysfakcjonująca
3. Kawa smakuje dobrze i ładnie pachnie
4. Kawy nie obchodzi w jakim jesteś humorze
5. Kawę można pić godzinami
6. Z kawą możesz odbyć inteligentną pogawędkę
7. Kawa nigdy nie ucieka



Przyjadą pary z Polski i Europy

Bliźniaki połączą się

200 par bliźniąt i sześć rodzin trojaczek uczestniczyło w ubiegłorocznym Europejskim Festiwalu Bliźniąt – Spotkaniu Bliźniąt, Wieloraczek, ich Rodzin, Przyjaciół i Wielbicieli. Kolejna edycja unikalnej imprezy odbędzie się w dniach 12–13 sierpnia w Szczecinie.

Historia szczecińskich spotkań nie obrosła jeszcze patyną. Po raz pierwszy festiwal zorganizowano przed 6 laty, w 1994 roku. W zbiorce uczestniczyło wówczas 40 par bliźniąt. Po kilku latach przerwy, w 1998 roku, pojawiło się 150 par i trojaczki. W tym roku organizatorzy liczą na przybycie 500 par z Polski i z wielu krajów Europy. Organizatorzy szczecińskiej imprezy wystosowali bowiem zaproszenia do funkcjonujących w całej Europie klubów i stowarzyszeń bliźniąt, które opiekują się bliźniaczymi rodzinami, wydają gazety, prowadzą badania itd.

Jak będzie?

Festiwal to przede wszystkim zabawa. Odbędą się prezentacje bliźniąt, występy zespołów artystycznych. Rozstrzygnięte zostaną konkursy: fotograficzny, plastyczny, estradowy na podobieństwo i niepodobieństwo.



Festiwalowi towarzyszyć ma konferencja naukowa: „Bliźnięta w różnych okresach życia: aspekty biologiczne, medyczne, psychologiczne i społeczne”. Jej organizatorem jest Polskie Towarzystwo Gemelologiczne, skupiające naukowców wielu dziedzin, zajmujących się badaniami bliźniąt i wieloraczek.

Prace wygłoszone podczas konferencji zostaną opublikowane w Gemelological Review, pierwszym polskim piśmie o bliźniętach. Wśród gości tegorocznej konferencji będzie również Louis Keith – dyrektor największego na świecie Centrum Badań nad Bliźniętami w Chicago.

O bliźniętach parę ciekawostek

• Barbara Zulu z Południowej Afryki urodziła sześć par bliźniąt w ciągu 7 lat (1967-1973): trzy pary dziewczynek i trzy pary mieszane • Najdłużej żyjącą parą bliźniąt męskich byli Eli i John Philipps. Eli żył 108 lat i 9 dni. Najdłużej żyjącą parą bliźniąt żeńskich były Mildred Philipi i Mary Franzini z USA. Mildred zmarła 44 dni przed 105 urodzinami • Największy żyjący bliźniacz to Michael i James Lanier z USA, którzy mają 222 cm wzrostu • Najmniejsze żyjące męskie bliźnięta to John i Greg Rice z USA – 86 cm.

Przewidziano także (udział dobrowolny) badania antropologiczne bliźniaków prowadzone przez Katedrę Antropologii Uniwersytetu Szczecińskiego.

Organizatorem Festiwalu Bliźniąt jest Polskie Towarzystwo Gemelologiczne i Biuro Promocji SZCZECIN – EXPO przy współpracy Towarzystwa Szkół Salezjańskich w Szczecinie.
A oto adres organizatorów: SZCZECIN-EXPO Biuro Promocji ul. Cyryla i Metodego 9a/29, 71-541 Szczecin, tel. 0914221276, 4239457-59, fax. 0914553506, e-mail: magdalena.wojtaszek@szczecin-expo.com.pl.

JANUSZ PAWLAK

Łokcie wsparł na kolanach, a twarz zasłonił rękami. Tak zastała go śmierć

ZASTYGLĘ MIASTO

KRZYSZTOF SZELIGA

W chwili, gdy w Pompejach sprzedawcy pamiątek uszyszeli język polski, „na wyścigi” podbiegli do nas z książkami. Oferowali przewodniki po 12 tys. lirów. Też się skuśiłem. I nie zawiodłem się, bo książka dobrze napisana i znakomicie przełożona na polski. Ale u tych, którzy nie biegli, lecz czekali na klientów przy stoiskach, te same książki były po 10 tys. lirów.

Kupiliśmy bilety po 16 tys. lirów i przekroczyliśmy Bramę Morską. Za nią pierwsze zaskoczenie. Pompeje były ceglane, a nie z kamienia, jak się spodziewaliśmy. Cegły sprzed dwóch tysiącleci są cieńsze i mniejsze od naszych, mury spojono mocną zaprawą. Są w mieście budynki kamienne, ale ceglanych jest więcej. Ulice wybrukowane płytami kamiennymi o nieregularnych kształtach. Za bramą, nad jezdnią wystają trzy starannie obrobione owalne kamienie – wyznaczały rozstaw kół wozów, za czasów rzymskich nawet to było ściśle określone. Niedaleko za Bramą Morską jest wydłużony prostokątny plac, z którego widać w całej wspaniałości Wezuwiusza. To Forum; rynek starożytnego miasta. Przy nim imponujące pozostałości świątyni Apollina, którego brązowy posąg stoi na tle kolumn portyku. Na posadźce zachował się napis w języku oskijskim, przetrwał też tysiąclecia ołtarz ofiarny. Naprzeciwko przybytku Apollina, po drugiej stronie ulicy Morskiej, dotyka Forum ogromna bazylika. Nie była to budowla sakralna, lecz trójnawowa siedziba wymiaru sprawiedliwości. Tu sędziowie ferowali wyroki. Tu kup-

cy zawierali umowy handlowe. Obok stoją pozostałości trzech budynków władz miasta, dwóch najwyższych zwierzchników, czyli duumwirów i pozostałych urzędników.

Niedaleko, przy wschodnim skraju Forum, widać mury okazałego budynku, który ufundowała kapłanka miejska Eumachia dla foluszników, czyli rzemieślników produkujących wełniane tkaniny. W tym gmachu je wykańczali i nimi handlowali. Obok, w niewielkiej świątyni Wespazjana, zachował się wspaniały marmurowy ołtarz z płaskorzeźbą. Widać na niej kapłana z pomocnikami i byka, zwierzę ofiarne. Sąsiednia świątynia Larów, czyli opiekuńczych bóstw miejskich, jest niewielka. Jakby „ściśnięta” przez Macellum, halę targową, w której handlowano żywnością. Przy fontannie warstwa rybich łusek i ości; zapewne tu rybacy na życzenie klientów robili filety. Obok cały północny bok Forum zajmowała świątynia Jowisza, Junony i Minerwy, głównych bóstw rzymskich. Z zachodniej strony Forum jest Holitum, wtedy hala targowa zboża i warzyw, a obecnie magazyn odkopanych naczyń kuchennych, amfor i różnych sprzętów.

Nieodpłatnie udostępniała miastu łaźnie

W pompejańskich domach, jak w ogóle w rzymskich, miejscem centralnym było czworokątne atrium, oświetlane przez czworokątny otwór w dachu, przez który spływała woda deszczowa do basenu, a stamtąd rurami do cysterny. W atrium była kapliczka Larów, rodzinnych bóstw opiekuńczych. Znane są imiona i nazwiska, a nawet przydomki wielu właścicieli domów, bo ich pieczęcie przetrwały kataklizm. Zamożny pompejańczyk, Quintus



Nasz reporter zwiedził Pompeje w kwietniu br.

RADZI:

■ Do Pompejów można dotrzeć autokarem lub samochodem autostradą Neapol – Salerno (zjazdy są w Pompei, Ercolano, Castellamare di Stabia, Oplonti i Boscoreale). Można też dojechać linią kolejową Neapol – Sorrento.

■ Bilet wstępu do wszystkich okolicznych miejscowości łącznie kosztuje 16 tys. lirów, czyli 8,26 euro.

■ Zwiedzać można we wszystkie dni z wyjątkiem 1 stycznia, 1 maja i 25 grudnia.

■ Wprawdzie w jednym dniu można zwiedzić Pompeje, Herculanium, Stabie (dziś Castellamare di Stabia), Oplontis i Boscoreale, ale to za mało, żeby poznać przeszłość tych miejscowości przed kataklizmem. Trzeba jeszcze przeznaczyć jeden dzień na obejrzenie znalezisk w Museo Nazionale w Neapolu. Przeniesiono tam mnóstwo rzeźb, posągów, malowideł i mozaik, sprzętów, broni, narzędzi z zasypanych pyłem wulkanicznym miast.

Poppaeus, krewny drugiej żony Nerona Poppei, miał duży i piękny dom, w jednym z pomieszczeń przetrwał portret komediopisarza Menandra. Wokół atrium było wiele pokoi i sal. Osobno kuchnia, łaźnia i magazyny. Niewolna służba mieszkała w pokojach na piętrze. Duży dom miała także Julia Feliks. Zamożna pompejanka wynajmowała pomieszczenia na sklepy i na mieszkanie. Udostępniła też miastu swe łaźnie, zapewne też odpłatnie.

Uboży pompejańczyk wynajmował lokale w budynkach czynszowych, nawet trzypiętrowych. W niewielkim domu przy posadźce zachowała się na posadźce przedścienka mozaika. Czarny pies szczerzy kły. Widać napis: Cave canem – Strzeż się psa. Dowcipniej i wymowniej niż nasze: „Uwaga, zły pies”. Nie wiadomo, kto był właścicielem wspaniałego Domu Fauna, a raczej pałacu. Obiekt ten tak nazwano od znalezionej tu brązowej statuetki fauna stojącej na środku basenu. Podziw współczesnych budzi mozaika: oto Aleksander Wielki i jego przeciwnik król perski Dariusz walczą w bitwie pod Issos. To tylko kopia, bo oryginał przeniesiono do muzeum w Neapolu. Oryginalne malowidła przetrwały jednak w

wielu domostwach, a szczególnie piękne są w podmiejskiej Willi z Misteriami.

Osły i niewolnicy

Pompeje były miastem kupców i rzemieślników. Archeologowie odkryli mnóstwo zakładów rzemieślniczych, sklepów i barów. W dużej piekarni, której właścicielem był Popidiusz Priskus, zachowały się cztery ogromne żarna z czarnego wulkanicznego kamienia. Każde składało się z górnej ruchomej części, w kształcie klepsydry do odmierzania czasu, i z dolnej – nieruchomego wałka. Osły, muły lub niewolnicy obracali żarna. Zboże przed przemianą było płukane w basenie. W innej piekarni, w dużym piecu z drzwiczkami z żelaznej blachy, archeologowie znaleźli 80 zwęglonych bochenków.

W antycznym barze przetrwała zagłada miasta lada w kształcie litery „L”. W tym kamiennym kontuarze wymurowane są ceramiczne słupki na gorące dania. Obok stoją amfory, w których było niegdyś wino. Zachował się cały, okazały utarg z dnia poprzedzającego kataklizm, 683 sesterce w drobnych monetach. Wiadomo nawet, co było specjalnością baru – czarne wino, które wyrabiał i dostarczał Żyd; w infor-

macji o tym napoju nie zapisano jego imienia, tylko narodowość – Judaikos.

Zywność dla mieszkańców i surowce dla rzemiosła przywożono wozami lub drogą wodną. Pompeje miały swój port nad rzeką Sarnus, w którym cumowały statki wpływające tu z Morza Tyrreńskiego.

Rozpowszechniona prostytutka

Na ścianach domostw i obiektów miejskich pompejańczykowie pozostawili mnóstwo napisów. W dniach poprzedzających kataklizm trwała w mieście kampania wyborcza. Na murach pojawiło się mnóstwo napisów zawierających imiona i nazwiska oraz pochwały zalet kandydatów na miejskie urzędy.

Pompejańczykowie wypoczywali w termach, czyli łaźniach, składających się z dwóch sektorów, męskiego i damskiego, z pomieszczeniami do kąpeli zimnych, ciepłych i gorących. Przy niektórych łaźniach były place do ćwiczeń sportowych, czyli palestry.

Pompejańczykowie lubili teatr. Widowiska wystawiano w Teatrze Wielkim, który mieścił 5 tys. widzów i w Małym na 1500 osób. W amfiteatrze stacjali boje gladiatorzy. Niektórzy spośród nich byli idolami publiczności, przetrwały bowiem pochwalne napisy, jakie ich zwolennicy „wydrapali” na murach domów.

Ciemną stroną pompejańskiego życia była bardzo rozpowszechniona prostytutka. W odkopanej części miasta archeolo-

gowie odnaleźli 25 lokali płatnej miłości, w tym wielki lupanar.

Kopie tragicznie zmarłych

Straszliwy wybuch Wezuwiusza w 79 r. zaskoczył pompejańczyków. Spośród ok. 20 tys. mieszkańców, 3 tys. zabiły wyziewy siarkowe, które spowity podnoże wulkanu. Większość jednak uciekła w przerażającym pośpiechu. Przejmująco wygląda ekspozycja 13 ciał mieszkańców miasta, którzy wówczas schronili się pod jednym dachem. Zglądziły je opary, a na martwych spadły wulkaniczne popioły przemieszane z ulewem deszczem. Oblepiły ciała i skamieniały. Po wiekach puste już „formy” ciał archeologowie wypełnili płynnym gipsem. Gdy zastygł, powstały dokładne kopie tragicznie zmarłych pompejańczyków. W taki sam sposób powstał odlew siedzącego poganiacza mułów. Łokcie wsparł na kolanach, a twarz zasłonił rękoma. Tak zastała go śmierć. Obok szkielet muła. W foluszu, czyli zakładzie wykańczania tkanin wełnianych Stefanusa, obok ludzkiego szkieletu znaleziono okazałą sumę 1089,5 sesterców. Utarg czy oszczędności? W Domu Fauna obok szkieletu kobiety przetrwała szkatułka z klejnotami. W kolumnach gladiatorów znaleźli archeologowie 18 szkieletów mężczyzn, wspaniałe hełmy i broń.

Wiele domów, teatr, bazylikę i termy odkopano w pobliskim Herculanium. W jednej z willi odkryli uczeni bibliotekę z mnóstwem zwojów.

Wulkany Europy

Wezuwiusz jest jedynym czynnym wulkanem na lądzie europejskim, bo 29 pozostałych znajduje się na wyspach. Wezuwiusz, z daleka widoczny nad Neapolem i Zatoką Neapolitańską, wznosi się 1277 m npm. Ostatni jego wielki wybuch nastąpił w 1944 r. Wulkan powstał przed 200 tys. lat. Największym wulkanem Europy jest Etna na Sycylii, sięga 3323 m npm. Z daleka widać jej ośnieżony stożek. Ostatni wybuch w 1991 r., na szczęście spowodował niewielkie szkody. Etna oprócz głównego, ma 270 bocznych kraterów. Trzeci włoski wulkan Stromboli znajduje się na wyspie o tej nazwie, w Archipelagu Liparyjskim na Morzu Tyrreńskim. Wznosi się on na 926 m npm. Część podwodna sięga do głębokości 2300 m. Stromboli z regularnością zegarka, co 10 minut wyrzuca z krateru popioły i kamienie, a stale unosi się z niego dym. Ostatni wybuch nastąpił w 1954 r. Najmniejszy wulkan Europy, czyli Kajmeni, znajduje się w Grecji na wyspie Thira, w archipelagu Cyklady. Ostatnia jego erupcja miała miejsce przed 50 laty. Stożek tego wulkanu wznosi się tylko na wysokość 131 m npm. Podnoża wulkanów włoskich są gęsto zaludnione, bowiem gleby są tam bardzo żyzne. Na Islandii, jak w żadnym innym kraju w Europie, jest 26 czynnych wulkanów. Najczęściej wybuchają: Grimsvotn (1719 m npm.), Hekla (1491 m npm) i Katla (1363 m npm).

POMPEJE istniały już przeszło siedemset lat, gdy 24 sierpnia 79 r. n. e. zniszczył je Wezuwiusz. Trzy dni sywał popiołami i miotał kamieniami – lapille i tzw. bomby wulkaniczne. Pompeje założyli u stóp tego wulkanu Oskowie, jeden z italskich ludów, który pozostawał pod wpływem kultury greckiej. Później rządili tu Etruskowie, następnie pokrewni Oskom Samniti, których pokonali Rzymianie. W czasach rzymskich w 62 r.n.e. bogate i ludne Pompeje, liczące 20 tys. mieszkańców, zniszczyło trzęsienie ziemi. Trwała jeszcze odbudowa, gdy nastąpiła ostateczna zagłada. Po prawie 17 wiekach, w 1748 r. rozpoczęły się wykopaliska, które wprawdzie z przerwami trwają po dziś, mimo tego całe dzielnice są jeszcze nie odkopane.



Od 3 lipca do 19 sierpnia

Lato z ARDO

Promocyjne ceny na urządzenia chłodnicze

1149
999**FDP 23-2**

CHŁODZIARKO-ZAMRAŻARKA
wys. 141,2 cm
szer. 50 cm
gl. 58 cm
poj. całkowita 214 l.
poj. chłodziarki 179 l.
poj. zamrażarki 35 l.
zużycie energii 0,73 kW/24h

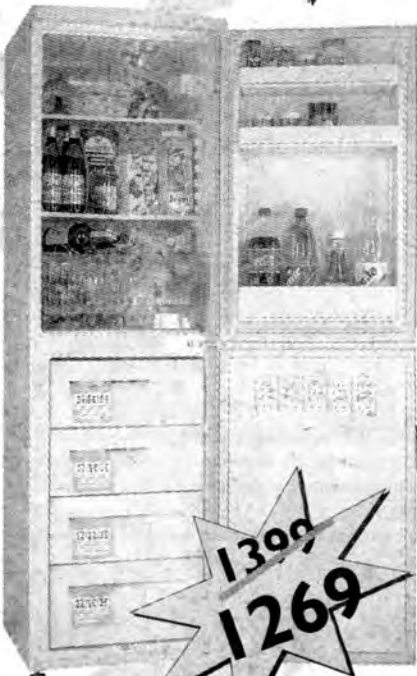
Proponujemy również

FDP 24A-2

Model o szer. 54 cm

klasa
energochłonności
A1179
1069pełna
gwarancja
36
miesięcyklasa
energochłonności
A1239
1119**FDP 28A-2**

CHŁODZIARKO-ZAMRAŻARKA
wys. 154 cm
szer. 54 cm
gl. 58 cm
poj. całkowita 256 l.
poj. chłodziarki 216 l.
poj. zamrażarki 40 l.
zużycie energii 0,86 kW/24h

**CO 24/12BA-2**

CHŁODZIARKO-ZAMRAŻARKA
wys. 180 cm
szer. 59 cm
gl. 60 cm
poj. całkowita 326 l.
poj. chłodziarki 229 l.
poj. zamrażarki 97 l.
zużycie energii 0,95 kW/24h

klasa
energochłonności
A899
799**CO 27BA-1**

CHŁODZIARKO-ZAMRAŻARKA
wys. 167 cm
szer. 50 cm
gl. 57,5 cm
poj. całkowita 246 l.
poj. chłodziarki 144 l.
poj. zamrażarki 102 l.
zużycie energii 1,45 kW/24h

1599
1449**FMP 22-1**

CHŁODZIARKA
wys. 120,4 cm
szer. 54 cm
gl. 57,5 cm
poj. całkowita 216 l.
poj. chłodziarki 198 l.
poj. zamrażarki 19 l.
zużycie energii 0,85 kW/24h

1309
1269**MP 145-1**

CHŁODZIARKA
wys. 85 cm
szer. 50 cm
gl. 57,5 cm
poj. całkowita 137 l.
poj. chłodziarki 121 l.
poj. komory niskich temperatur 16 l.
zużycie energii 0,68 kW/24h

1799
699**MPC 200A-1**

ZAMRAŻARKA SZUFLADOWA
wys. 120,4 cm
szer. 54 cm
gl. 57,5 cm
poj. całkowita 190 l.
poj. zamrażarki 178 l.
zużycie energii 1,27 kW/24h
funkcja szybkiego mrożenia

1099
999**CA 24**

ZAMRAŻARKA SKRZYNIOWA
wys. 87 cm
szer. 76 cm
gl. 66,5 cm
poj. całkowita 203 l.
poj. zamrażarki 185 l.
zużycie energii 1,05 kW/24h
funkcja szybkiego mrożenia

1099
999**ARDO**

zaufanie na długie lata



wagonR+
samochód prawdziwie rodzinny

SUZUKI
Umów się na jazdę próbną

AUTORYZOWANY DEALER, „AUTO-JAKUBOWSCY” s.c.
35-323 Rzeszów, ul. Kujawska 3, (WILKOWYJA, boczna ul. Lwowskiej), tel. (0-17) 852-63-63

HYDROSOLAR zaprasza
TECHNIKA GRZEWCZA I SANITARNA

do nowej siedziby Oddziału w Rzeszowie - ul. TREMBECKIEGO 5 B, tel. 017/852-61-61

Vaillant De Dietrich VIESSMANN Saunier Duval Beretta
SCHAFER INTERDOMO RADSON JUNKERS WILO Zanussi Heimeier

Poznaj teraz nasze możliwości!

- Szeroki asortyment - 95 renomowanych producentów
- Bogatą ofertę magazynową - ponad 10.000 produktów
- Fachowe bezpłatne doradztwo techniczne
- Szkolenia krajowe i zagraniczne
- Atrakcyjne warunki zakupu dla firm instalacyjnych, stałych partnerów handlowych!



GRUPA HYDROSOLAR - sieć hurtowni techniki grzewczej, materiałów instalacyjnych i artykułów sanitarnych

* Kraków * Rzeszów * Nowy Sącz * Żory * Częstochowa * Kielce * Stalowa Wola

GEBERIT SCHUTZ KOŁO SANPLAST FRANKS oris
rechen Jeremias POCO ARISTON Armaturfa hansgrohe

Decydujesz - Instalujesz!
Rzeszów, ul. TREMBECKIEGO 5 B, Pon. - Pt. 7 - 18, Sobota 8 - 13



Dynamika Nowe silniki: 1,5 i 1,8 l.

Komfort Najcichszy w swojej klasie. Wiodący w klasie promień skrętu.

Bezpieczeństwo ABS, EBD i BA, 2 lub 4 poduszki powietrzne.

1,8 litra
ABS + EBD + BA
2 x airbag
Strefa Czysta

**CAŁKIEM NOWA ALMERA
O KLASĘ WYŻEJ.**

NISSAN
Nieograniczone możliwości

24h NISSAN ASSISTANCE

Szczegółowe wyposażenia poszczególnych modeli Almery u autoryzowanego dealera.

AUTONIKA Holding SA
35-959 Rzeszów, ul. Rejtana 67
salon tel. (0-17) 852-47-94, faks: 852-26-50
serwis tel. (0-17) 852-62-64

MIESZALNIA FARB, TYNKÓW, LAKIERÓW
wakacyjna promocja

- ♦ systemy dociepleń
- ♦ systemy renowacji fasad
- ♦ dekoracyjne powłoki ścienne

colores CAPAROL

35-606 Rzeszów,
ul. Powstańców Listopadowych 13,
tel./fax (017) 857 86 05,
tel. kom. 0602 78 12 98

Politechnika Rzeszowska im. Ignacego Łukasiewicza
przedstawia następującą ofertę kształcenia na r. ak. 2000/2001
na studiach zaocznych
Zapraszamy wszystkich zainteresowanych kształceniem w naszej uczelni

Prowadzone kierunki i specjalności:

Wydział kierunek	Specjalność	Adresy dziekanatów wydziałów, numery telefonów w tabeli
1. WYDZIAŁ BUDOWY MASZYN I LOTNICTWA kierunek: mechanika i budowa maszyn	<ul style="list-style-type: none"> • awionika • informatyka w zarządzaniu przedsiębiorstwem • komputerowe wspomaganie procesów technologicznych • mechatronika • organizacja i zarządzanie w przemyśle • pojazdy samochodowe 	al. Powstańców Warszawy 8 bud. L tel. 865-14-41
2. WYDZIAŁ ELEKTRYCZNY kierunki: elektrotechnika informatyka	<ul style="list-style-type: none"> • aparatura elektroniczna i systemy pomiarowe • przetwarzanie i użytkowanie energii elektrycznej • systemy informatyczne • systemy i sieci komputerowe 	ul. Wincentego Pola 2 bud. B tel. 865-12-32, 865-17-64, 854-20-88
3. WYDZIAŁ BUDOWNICTWA I INŻYNIERII ŚRODOWISKA kierunki: budownictwo inżynieria środowiska	<ul style="list-style-type: none"> • konstrukcje budowlane i inżynierskie • urządzenia sanitarne 	al. Powstańców Warszawy 6 bud. K tel. 865-12-48, 865-15-67
4. WYDZIAŁ CHEMICZNY kierunek: technologia chemiczna	<ul style="list-style-type: none"> • technologia organiczna 	al. Powstańców Warszawy 6 bud. H tel. 865-17-41, 865-12-70
5. WYDZIAŁ ZARZĄDZANIA I MARKETINGU kierunek: zarządzanie i marketing	<ul style="list-style-type: none"> • zarządzanie działalnością gospodarczą 	al. Powstańców Warszawy 8 bud. L tel. 865-16-00

Politechnika Rzeszowska informuje o uruchomieniu po raz pierwszy od r. ak. 2000/2001 międzywydziałowych studiów pn. *Alternatywne źródła i technologie konwersji energii*, które prowadzone będą od III roku studiów w formie specjalności/kierunku dyplomowania na kierunkach: mechanika i budowa maszyn, budownictwo, inżynieria środowiska i elektrotechnika.

Uczelnia jest nadal w trakcie przygotowywania dodatkowych specjalności z poszczególnych dziedzin kształcenia, przewidywanych do uruchomienia i wyboru przez studentów podczas trwania studiów.

Rekrutacja odbywać się będzie na podstawie konkursu świadectw dojrzałości.

W postępowaniu kwalifikacyjnym uwzględnia się oceny uzyskane na świadectwie dojrzałości z pięciu przedmiotów: matematyki, fizyki (lub chemii dla kandydatów na kierunek technologia chemiczna, inżynieria materiałowa, lub geografii dla kandydatów na kierunek zarządzanie i marketing), języka polskiego, historii i języka obcego nowożytnego. Do ocen stosowana będzie odpowiednia punktacja i przeliczniki.

Warunkiem dopuszczenia do postępowania kwalifikacyjnego jest posiadanie ocen co najmniej dostatecznych z przedmiotów:
- matematyka, fizyka - dotyczy kierunków: budownictwo, elektrotechnika, informatyka, inżynieria środowiska, mechanika i budowa maszyn
- matematyka, fizyka/chemia - dotyczy kierunków: technologia chemiczna, inżynieria materiałowa
- matematyka, język obcy - dotyczy kierunku zarządzanie i marketing

Kandydaci na studia winni złożyć następujące dokumenty:

- podanie na ustalonym w PRZ formularzu (druki są dostępne w dziekanatach i Dziale Nauczania),
- świadectwo dojrzałości w oryginale lub odpis wydany przez szkołę średnią,
- zaświadczenie lekarskie,
- 3 fotografie,
- potwierdzenie wniesienia opłaty pobieranej od osób ubiegających się o przyjęcie na studia w wysokości 65,00 zł.

Termin składania podań ustala się do:
31 sierpnia 2000 r. (czwartek)

Politechnika Rzeszowska prowadzi także nabór na studia magisterskie uzupełniające, podyplomowe oraz na studia doktoranckie - informacje dodatkowe zostaną uwzględnione w odrębnych ogłoszeniach.

Szczegółowe zasady przyjęć na wszystkie rodzaje i kierunki studiów podane są na tablicach ogłoszeń w uczelni oraz w Internecie. Można je również uzyskać w poszczególnych dziekanatach i w Dziale Nauczania.

Politechnika Rzeszowska
ul. Wincentego Pola 2
35-959 Rzeszów

adres internetowy:
<http://www.prz.rzeszow.pl>

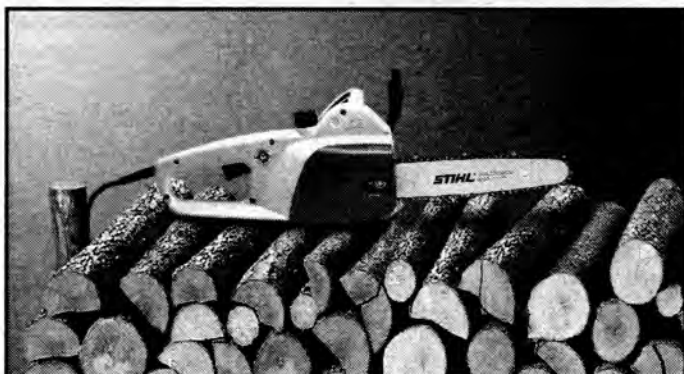
SZKODA DNIA!

Serwis DAEWOO

24 godziny na dobę¹⁾

auto CENTRUM Sp. z o.o.
Rzeszów, ul. Rejtana 67, tel. (017) 852 44 92

1) w sobotę do 15.00, w niedzielę i święta nieczynne



Pilarki elektryczne STIHL
Najnowsza technika
w idealnej formie

Sprzedaż i serwis prowadzą
autoryzowani dealerzy firmy STIHL



	„ATUT” Mielec, Kościuszki 56	583-31-24
	„ATUT” Sandomierz, Błonie 6	832-22-99
	„ATUT” Rzeszów-Swiltca 147	856-03-67
TONDACH	DACHÓWKA BETONOWA I CERAMICZNA	KM (BETA)
GS Jarosław	magazyn Garbarze	621-22-94
	magazyn Munina	623-12-97
	magazyn, ul. Pruchnicka	621-49-74
	„DOMO-BUD” Kolbuszowa	22-72-772
	Cegielnia Sobniów, Jasto, ul. Floriańska 108	446-25-49
	„MET-BUD” Strzyżów	27-63-757

	„ATUT” Mielec, Kościuszki 56	583-31-24
	„ATUT” Sandomierz, Błonie 6	832-22-99
	„ATUT” Rzeszów-Swiltca 147	856-03-67
Lider na rynku okien drewnianych	„STOLBUD WŁOZCZOWA”	TERAZ POLSKA ISO 9001 ATEST ITB
GS Jarosław	magazyn Munina	623-12-97
	magazyn, ul. Pruchnicka	621-49-74
	„ROLEKO” Błażowa	229-79-26
	„DEKART”, Biała k. Rzeszowa	229-17-17
	PPUH BS, Kamień 306	85-56-137
	„APEX”, Leżajsk, ul. Mickiewicza 80	24-26-215
	„REAL-MEBLE” Jarosław	621-12-83

Ponad 20 wzorów na ekspozycji!

kuchnie FORTE

RESTOL

- indywidualny projekt
- konsultacja plastyczna
- montaż w domu Klienta
- najwyższa jakość wykonania
- niepowtarzalne wzornictwo
- funkcjonalność
- sprzęt do zabudowy

STUDIO MEBLI KUCHENNYCH „RESTOL”
Rzeszów, ul. Jagiellońska 17 (dojazd od ul. L. Czarnego), tel. (0-17) 8523542



PROMOCJA

Od 14.04.2000 do 12.08.2000
przy zakupie kos STIHL FS 36, FS 44
pakiet artykułów eksploatacyjnych gratis.

- | | |
|---|--|
| <p>KOSY STIHL</p> <ul style="list-style-type: none"> • moc - 0,7-2,8 kW • bogata oferta narzędzi tnących • bezpieczeństwo i komfort pracy • najwyższa jakość | <p>VIKING</p> <ul style="list-style-type: none"> • spalinowe i elektryczne urządzenia do pielęgnacji ogrodu • wysoka moc • bogate wyposażenie standardowe • wyróżniająca stylistyka |
|---|--|



ANDREAS STIHL, ul. Poznańska 16, Sady, 62-080 Tarnowo Podgórze
Sprzedają prowadzą wyłącznie autoryzowani dealerzy firmy STIHL

Biłgoraj - Bohaterów Monte Cassino 1a, tel. 686 61 25; **Bircza** - Rynek, tel. 672 53 56; **Busko Zdrój** - Kilińskiego; **Dąbrowa Tarnowska** - Berka Joselewicza 8, tel. 0604 083 35 08; **Dębica** - Rzeszowska 14, tel. 67 05 314; **Gorlice** - Krzywa 16, tel. 35 37 062; **Gościeradów** - Sandomierska 7, tel. 83 81 126; **Janów Lub.** - Wesoła 9; **Jarosław** - Sobieskiego 9a, tel. 621 24 63; **Jasto** - Pl. Bartłomieja 17, tel. 0604 775 835; **Kolbuszowa** - 11 Listopada 6; **Kraśnik** - Narutowicza 49, tel. 88 45 165; **Krosno** - Piastowska 17a, tel. 46 37 281; **Leżajsk** - Mickiewicza 22, tel. 42 04 11; **Lubaczów** - Sobieskiego 17, tel. 63 20 143; **Łańcut** - Piłsudskiego 93, tel. 225 79 02; **Mielec** - Krótka 5, tel. 58 36 697; **Kościuszki** 23, tel. 77 30 189; **Polaniec** - Plac Uniwersału Polanieckiego 2; **Przemysł** - Łukasieńskiego 13a, tel. 67 83 105; **Sportowa** 3, tel. 090 375 473; **Przeworsk** - Bernardyńska 6, tel. 64 88 627; **Rzeszów** - Plac Targowy 4, tel. 85 32 704; **Targowa** 9, tel. 85 38 215; **Warszawska** 16 tel. 853 70 24; **Sandomierz** - Lwowska 32, tel. 832 24 42; **Przemysłowa** 1a, tel. 64 45 768; **Sanok** - F. Giełki 19, tel. 46 37 281; **Szczucin** - Wolności 39, tel. 43 68 94; **Stalowa Wola** - Okulickiego 108, tel. 844 09 79; **Okulickiego** 95, tel. 844 93 48; **Rozwadowska** 43, tel. 844 46 93; **Staszów** - Koszarowa 4, tel. 86 43 603; **Strzyżów** - Koczełki 9, tel. 27 62 697; **Tartów** - Czekarzewska 14, tel. 83 85 227; **Tarnobrzeg** - Niepodległości 2, tel. 823 01 04; **Tarnów** - Bema 4-8/8, tel. 090 315 886; **Romanowicza** 1, tel. 621 21 32; **Ustrzyki Dolne** - Rynek 6, tel. 461 23 89; **Zagórz** - Piłsudskiego 36, 46 23 144;

VECTRA

OMEGA

NAGRODA
do **4,000 zł**
ZA TWÓJ
SAMOCCHÓD



Nie musisz być szeryfem, by zostać łowcą nagród!
Wystarczy, że przyprowadzisz do najbliższego salonu Opel swój używany samochód i zostawisz go w rozliczeniu za nową Vectrę lub Omegę.

Dealer dokona rzetelnej wyceny, a Ty będziesz mógł sprzedać samochód na miejscu lub zostawić w komisie. Podejmij decyzję przed końcem lipca, a dostaniesz do 4000 zł nagrody!

www.opel.com.pl



AUTO-STYL	BIERNAT	REG-BENZ	RES-TOP	SAMKO	AUTO-SERVICE CZERWIŃSKI
Rzeszów Krasne 7a tel. (0-17) 855-54-83 fax (0-17) 855-54-82	Sandomierz ul. Mickiewicza 62 tel. (0-15) 832-97-56/58 tel./fax (0-15) 832-97-58	Mielec ul. Legionów 80 tel./fax (0-17) 583-05-09 tel. (0-17) 583-05-00	Rzeszów ul. Rejtana 67 tel./fax (0-17) 852-42-30 tel. (0-17) 852-52-27	Stalowa Wola ul. Niezłomnych 29A tel. (0-15) 844-50-80/81 fax (0-15) 844-51-00	Krosno ul. Podkarpacka 32 tel./fax (0-13) 436-22-72 tel. (0-13) 436-23-80
Przemysł ul. W. Pola 34 tel. (0-16) 675-15-01 tel./fax (0-16) 675-15-02			Jarosław ul. 3 Maja 94B tel./fax (0-16) 621-80-01 tel. (0-16) 621-80-02		

OTWARCIE 1 SIERPNI

PŁYTY Z TWORZYW SZTUCZNYCH DO:

BUDOWNICTWA:

- **DACHY PRZEZROCYSTE:**
 - POLIWĘGLAN KANALIKOWY - PC
 - POKRYCIA DACHOWE TRAPEZOWE I FALISTE Z PCV I POLIESTRÓW
- **ŚCIANY, ELEWACJE:**
 - ALUCOBOND
 - LAMINATY RESOPAL, KRONOPLAN
- **WYPEŁNIENIA DRZWI I OKIEN:**
 - WYPEŁNIENIE DRZWIOWE
 - COSMOterm (PCV-PUR-PCW)
 - Polistyren z fakturą
- **STYROPIAN EKSTRUDOWANY:**
 - STYROFOAM

REKLAMY:

- ♦ FOLIE SAMOPRZYLEPNE Mactac, Avery
- ♦ PLEKSI (PMMA), DIBOND,
- ♦ PCW (spienione, twarde, folie)
- ♦ PP kanalikowy
- ♦ Kleje, profile i inne

PRZEMYSŁU:

- ♦ PS, HIPS, ABS
- ♦ PP, PE, HDPE
- ♦ PC, SAN, PCW
- ♦ Granulat z PMMA
- ♦ Pasy z miękkiego PCW

POSZUKUJEMY DYSTRYBUTORÓW

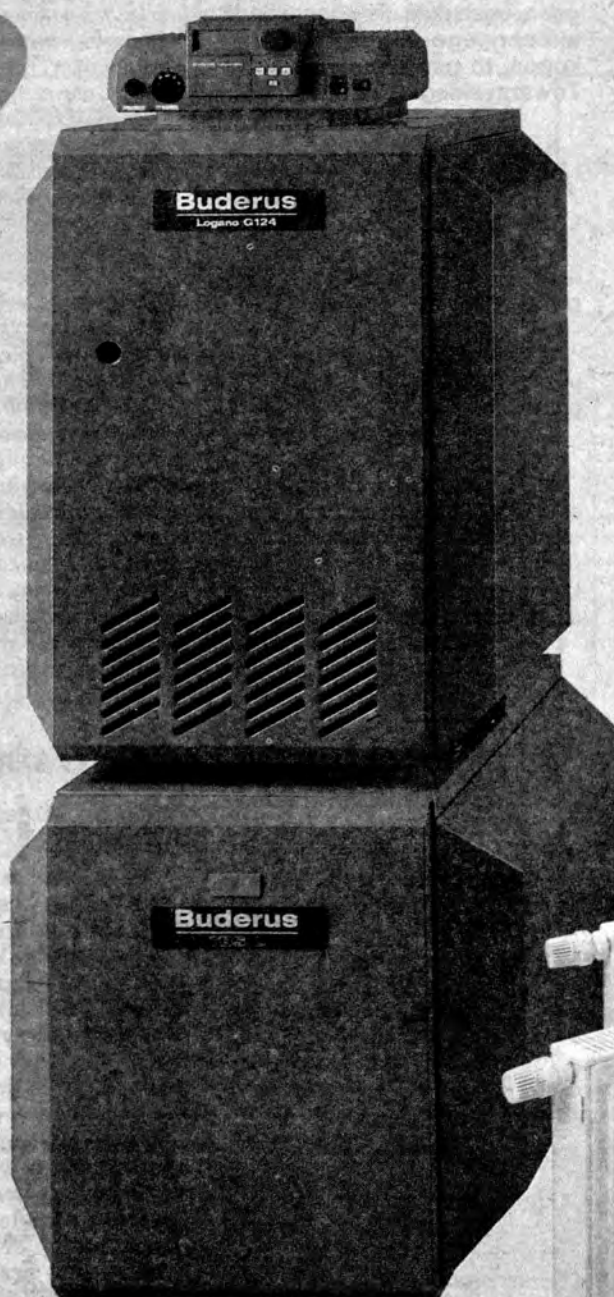
Rzeszów ul. Torowa 5
tel. (017) 863-00-09. 863-53-54
Kraków ul. Zawia 58, tel./fax (012) 262 06 06

Aplex
TWORZYWA SZTUCZNE
BEZPOŚREDNI IMPORTER

Buderus

Żeliwne kotły grzewcze. Nr 1 na świecie.

Kotłownia gazowa Buderus
już od **6.969 zł***



Kotłownia gazowa:

- żeliwny kocioł grzewczy Buderus Logano G124 wykonany w całości z opatentowanego na całym świecie żeliwa szarego typu GL 180M
- niskoszumowy palnik atmosferyczny nowej generacji Buderus Logatop
- komputerowe sterowanie pogodowe Buderus Logamatic w języku polskim
- podgrzewacz ciepłej wody Buderus Logalux 135 l ze specjalną termoglazurą Duoclean
- czujnik podgrzewacza ciepłej wody
- 2 stalowe grzejniki płytowe Buderus Logatrend
- 2 głowice termostatyczne Buderus
- pompa obiegowa c.o. Buderus Logafix BU 25/4
- naczynie wzbiorcze Buderus Logafix 18 l
- grupa bezpieczeństwa kotła Buderus Logafix
- kulowy zawór odcinający

w ofercie firmy Buderus już od 6.969 zł.*

Oferta uzupełniająca (tylko przy zakupie powyższej kotłowni):

- wkład kominowy 5 m ze stali szlachetnej w cenie 399 zł*.

Spytajcie Państwo wykonawcę kotłowni o inne atrakcyjne ceny pozostałych elementów instalacyjnych (cennik BUDERUS 2000).



* + 7% VAT, cena wg kursu NBP dla DEM z dn. 11.02.2000 r.

Buderus

TECHNIKA GRZEWICZA

BŁAŻOWA

Klima, tel. (017) 229 03 33

BRZOZÓW

Wafro,
tel. (013) 434 23 53

DĘBICA

Sanitech,
tel. (014) 670 24 49

JAROSŁAW

Instal-Miedź,
tel. (016) 623 20 60

JASŁO

Ankoinst, tel. (013) 445 80 30

KOLBUSZOWA

Technoterm,
tel. (017) 227 34 55

KRASNE

Zakład Instalacji W.Kunysz,
tel. (017) 855 52 05
Zakład Wod-Kan, C.O. i Gaz.,
tel. (017) 855 52 38

KROSNO

Instalatorstwo Sanitarne,
tel. (013) 432 31 71
Wafro, tel. (013) 436 15 38
Wis, tel. (013) 432 60 95

LEŻAJSK

Hydro-Gaz, tel. (017) 242 69 92

LUBACZÓW

Termgaz, tel. (016) 632 29 29

ŁAŃCUT

Akwa-Solar, tel. (017) 225 35 10

MIELEC

Gro-Bud, tel. (017) 583 14 51
Inwest, tel. (017) 583 37 77

NISKO

Plombing Joe, tel. (015) 841 38 30

NOWA WIEŚ

Saniterm, tel. (017) 772 21 48

PRZEMYSŁ

Insbud, tel. (016) 670 41 12
Instalator, tel. (016) 678 44 22

RZESZÓW

Ecores, tel. (017) 854 00 64
Heating-Instgaz, tel. (017) 854 70 10
Nowex, tel. (017) 863 25 63
Solar-Bin, tel. (017) 850 40 40
Termgaz, tel. (017) 853 50 49 w.27

Uni-Pri, tel. (017) 854 28 70

Wabud, tel. 0602 382 480

Wafro, tel. (017) 863 55 87

W-W, tel. (017) 863 41 74

SANOK

Elbo, tel. (013) 463 12 14

STAŁOWA WOLA

Nowex, tel. (015) 844 08 48

Termoserwis,
tel. (015) 844 89 46

Wama, tel. (015) 842 33 05

TARGOWISKA

Hawis, tel. (013) 435 31 18

TARNOBRZEG

Enrem,
tel. (015) 823 65 84

KOMPUTERY I MONITORY UŻYWANE:
 Pentium (60-166 MHz) - 250 - 1150 zł;
 AMD K6-2-333 MHz - 1300 zł; 14" - 15" -
 200 - 450 zł; 17" - 21" - 600 - 1200 zł.

KOMPUTERY NOWE
 !!! bardzo niskie ceny!!! Np. Celeron 433 -
 64 MB RAM, 10GB HDD/k. muz./CDx40/
 modem/AGP 8MB-1800 zł.

Serwis, gwarancja, rachunki, możliwe rabaty

COMPULESS: Bielsko (0-33) 822-01-00,
 Katowice (0-32) 253-76-84, Kraków (0-12)
 632-40-62, Chorzów 0-501-821-554
 www.compuless.com.pl

**Przedsiębiorstwo Produkcyjno-
 -Handlowe „Food Inn” Sp. z o.o.
 Zakład Przetwórstwa Zboża
 37-530 Sieniawa, ul. Kościuszki 26**

**PROWADZI SKUP
 żyta i pszenicy
 w ramach dopłat ARR**

Zapraszamy Producentów.

Telefony: (0-16) 622-70-01, (0-16)
 622-70-05, tel. kom. 0-604-066-930.

Firma FORMAT Sp. z o.o., ul. Zielna 39, 00-108 Warszawa

ZATRUDNI na budowach w Niemczech:

- **ZBROJARZY WYKWALIFIKOWANYCH**
- **INŻYNIERÓW I TECHNIKÓW**
 (ze znajomością języka niemieckiego)
 do nadzoru robót zbrojarskich i obudów izolacyjnych

Telefony: (0-22) 620-32-19, 624-30-88, 620-12-81

Panele podłogowe

29,95 zł/m kw. * EURO PLUS

Rzeszów-Milocin 181
 Hale Polam
 tel. (0-17) 853-97-46
 853-97-47

* **montaż GRATIS!**

DOMEX Rzeszów, Torowa 3
 tel. 863-56-76

STOLARKA BUDOWLANA

Nowoczesne okna i drzwi drewniane
T.B. PUSTKÓW
 Certyfikat zgodności nr Z/64/1/00

WYSOKA JAKOŚĆ, KONKURENCYJNA CENA

Dowolne kształty, wymiary, kolory

**Hurtownia
 Odzieży
 Dziecięcej**

ABAKUS

POLECA
 najtańsze w regionie
 importowane oraz krajowe
**plecaki i tomistry
 szkolne**

Rzeszów, Rejtana 53A, RESPAN,
 I piętro, tel. 852-28-54

Duża firma branży grzewczej
 i sanitarnej o ogólnopolskim zasięgu

**zatrudni w Rzeszowie
 pracownika
 inżyniersko-technicznego
 i przedstawiciela
 handlowego**

Wymagania:
 * Wykształcenie min. średnie
 * Znajomość rynku instalacyjnego
 * Doświadczenie w pracy na podobnym stanowisku
 * Umiejętności interpersonalne i negocjacyjne
 * Bardzo dobra organizacja pracy
 * Znajomość obsługi komputera
 * Prawo jazdy kat. B

Oferujemy:
 * Ciekawą pracę w nowoczesnej firmie
 * Możliwość rozwoju zawodowego
 * Atrakcyjne wynagrodzenie, adekwatne do wyników pracy
 * Samochód służbowy i tel. komórkowy - dotyczy przedstawiciela handlowego

Osoby zainteresowane prosimy o przesłanie CV z listem motywacyjnym pod adresem Biuro Ogłoszeń GC „Nowiny”, Rzeszów, ul. Unii Lubelskiej 3, nr eb-9552

www.mosspol.com.pl

MEBLE TANIEJ

**Przyjmie do pracy
 INFORMATYKÓW**

Wymagania:
 - bardzo dobra obsługa komputera (MS Office, Internet)
 - znajomość języka niemieckiego lub języka angielskiego

**SEKRETARKE
 WYKWALIFIKOWANA**

Kontakt: Jarosław BH, (0-16) 624-11-20
 lub (0-16) 621-64-04.

Firma budowlana sprzedaje:

1. Przyczepa IFA HL 6002 skrzyniowa - 6 t - 1991 r.
2. Przyczepa Autosan P-4-636 skrzyniowa 11,5 t - 1991 r.
3. LIAZ - DUT 0124 - dźwиг teleskopowy, udźwиг 12,5 t, wys. podnoszenia 21 m, napęd 4 WD - 1991 r.
4. Robur LD-3001 towarowo-osobowy 1,5 t - 9 osób - 1991 r.
5. Baraki budowlane - szt. 4

Tel. (0-17) 854-93-87, 0-502-104-143

**Produkcja maszyn
 do obróbki drewna:**

- * Trak taśmowy - 22 131 zł
- * Ostrzałka do pił taśmowych - 2 868 zł
- * Rozwierak do pił taśmowych - 696 zł
- * Trak tarczowy do krótkiego drewna B-piłowy dwuwrzecionowy - 17 623 zł
- * Wielopila - silnik 22 kW - 15 820 zł
- * Formatówka dwupółowa do elementów palet - 7 787 zł
- * Ostrzałka do pił tarczowych i gatrowych - 6 967 zł
- * Obrzynarka do desek z plynym posuwem i automatycznym rozsuwaniem pił - 14 754 zł
- * Wielotarczówka do oflisów - 17 213 zł
- * Piła taśmowa „Fanes” 4000X35X1,1 cena 1 szt. - 34,40 zł

Do cen należy doliczyć 22% VAT

Zakupiony towar o wartości powyżej 1000 zł dostarczamy GRATIS

Tel. (0-13) 431-58-11
 tel. kom. 0-605-223-077

HORTINO
 Zakład Przetwórstwa Owocowo-Warzywnego Leżajsk
 Spółka z ograniczoną odpowiedzialnością

**ZATRUDNI
 PRACOWNIKA NA STANOWISKU
 specjalisty ds. eksportu**

Wymagania:
 - wykształcenie wyższe (handlowe lub ekonomiczne)
 - biegła znajomość j. niemieckiego
 - mile widziana znajomość j. angielskiego
 - doświadczenie zawodowe
 - dyspozycyjność
 - prawo jazdy kat. B

Warunki pracy i płacy do uzgodnienia w zakładzie.
 Oferty pisemne prosimy składać w HORTINO ZPOW Leżajsk Sp. z o.o., ul. Fabryczna 2, 37-300 Leżajsk, do dnia 14.08.2000 r.

Firma handlowa o branży meblowej

ZATRUDNI W NISKU
 projektanta mebli kuchennych (mężczyznę)

Wymagania - wykształcenie minimum średnie, wiek do 35 lat, znajomość obsługi komputera. Preferowani będą kandydaci z własnym samochodem osobowym i prawem jazdy „B”. Osoby kształcące się nie będą brane pod uwagę. Oferujemy dobrze płatną pracę w firmie o pewnej pozycji na rynku.

Prosimy o kontakt telefoniczny do dnia 31.07.2000 r. pod nr. telefonu (0-15) 841-30-11 lub 0-605-059-720 (p. Skrzypek), celem umówienia się na rozmowę kwalifikacyjną, która odbędzie się w dniu 1.08.2000 r.

KOMUNIKAT
 Zarządu Gminy w Birczy

Zgodnie z art. 18, ust. 2, pkt 12 Ustawy z dnia 7 lipca 1994 roku o zagospodarowaniu przestrzennym (jednolity tekst, Dz. U. nr 15, poz. 139 z 1999 roku, z późn. zm.)

podaje się do publicznej wiadomości, że dnia 4.08.2000 r., o godz. 10.00, w sali klubowej GOK w Birczy, odbędzie się sesja Rady Gminy, której przedmiotem będzie uchwalenie następujących miejscowych planów zagospodarowania przestrzennego:

1. m.p.z.p. Leszczawa Dolna działka nr 24
2. m.p.z.p. Bircza działka nr 78/7

POLSKIE GÓRNICZWO NAFTOWE I GAZOWNICTWO S.A. W WARSZAWIE

ODDZIAŁ ZAKŁAD GAZOWNICZY W JAROSŁAWIU, 37-500 JAROSŁAW, UL. KRAKOWSKA 54

OGŁASZA PRZETARG NIEOGRANICZONY NA WYKONANIE
 gazociągu średnioprężnego do zasilania kotłowni na osiedlu mieszkaniowym „Stowackiego” i ul. Norwida w Lubaczowie

Wszelkie informacje można uzyskać pod numerem telefonu: (0-16) 621-58-61 wewn. 207.
 Termin wykonania zamówienia: 30.09.2000 r.
 Oferty pisemne w zamkniętych kopertach należy składać w sekretariacie ZG w Jarosławiu, ul. Krakowska 54, do godz. 8.30, do dnia 8.08.2000 r.
 Otwarcie ofert nastąpi w dniu 8.08.2000 r., o godz. 9.00, w ZG w Jarosławiu, ul. Krakowska 54.

STYROPIAN

FS15 - 129 zł/m³ EURO PLUS

Rzeszów-Milocin 181
 Hale Polam
 tel. (0-17) 853-97-46
 853-97-47

Docieplenia, wykonawstwo
ATLAS, BOLIX

Znana na rynku, dynamicznie rozwijająca się firma handlowa

**ZATRUDNI
 dyrektora handlowego**

Wymagania:
 - praktyka w handlu hurtowym i detalicznym
 - doświadczenie w doborze personelu i kierowaniu ludźmi
 - podstawowa znajomość rachunkowości
 - wyższe wykształcenie
 - łatwość w nawiązywaniu kontaktów z ludźmi
 - prawo jazdy i praktyka w kierowaniu samochodem
 - znajomość obsługi komputera i minimum pakietu Microsoft Office
 - dyspozycyjność

Oferujemy:
 - atrakcyjne, adekwatne do osiągniętych wyników wynagrodzenie
 - pracę w młodym, ambitnym zespole
 - samochód służbowy
 - możliwość rozwoju zawodowego

Oferty prosimy przysłać pod adresem:
 Biuro Ogłoszeń, Rzeszów, ul. Unii Lubelskiej 3, GC „Nowiny”, nr k-40215,
 w ciągu 7 dni od daty ukazania się niniejszego ogłoszenia.

**Szkoła Podstawowa
 w Czarnej**
 poszukuje
**NAUCZYCIELA
 języka angielskiego**

Możliwość otrzymania mieszkania.

Kontakt telefoniczny:
 (0-17) 226-22-18
 lub (0-17) 226-23-88

POLIFARB DĘBICA

Polifarb Becker Dębica S.A.

**zatrudni
 inżyniera chemika**

Kwalifikacje i wymagania:
 * ukończone studia wyższe inżynierskie o specjalności chemicznej
 * bardzo dobra znajomość języka angielskiego
 * dyspozycyjność
 * uregulowany stosunek do służby wojskowej

Oferty prosimy przysłać pod adresem: Polifarb Becker Dębica S.A., 39-200 Dębica, ul. I. Mościckiego 23, Dział Organizacyjno-Personalny.

Bliższe informacje pod numerem tel. (0-14) 670-36-91 wewn. 320, 220.

**Prezesa Zarządu Spółdzielni
 ZATRUDNI**

Spółdzielnia Mieszkaniowa „Iglopol” w Dębicy
 39-200 Dębica, ul. Brzegowa 23

Od kandydata oczekujemy spełnienia następujących warunków:

1. wskazane wykształcenie wyższe prawnicze, ekonomiczne bądź budowlane
2. umiejętność kierowania i organizowania pracy
3. praktyka zawodowa w zakresie kierowania spółdzielczymi jednostkami gospodarczymi, (w tym staż pracy w spółdzielczości mieszkaniowej - 5 lat)
4. dobry stan zdrowia, potwierdzony świadectwem lekarskim, umożliwiający pracę na kierowniczym stanowisku
5. niekaralność

Oferty (zgłoszenia) zawierające:
 - dane osobowe, opis przebiegu pracy zawodowej
 - posiadane kwalifikacje zawodowe, uprawnienia specjalistyczne itp.
 - oczekiwane wynagrodzenie (bądź minimalną kwotę, za którą kandydat byłby gotów podjąć pracę)
 - oświadczenie o poddaniu się procedurze kwalifikacyjnej prosimy złożyć w zamkniętej kopercie z adnotacją: „Konkurs Na Stanowisko Prezesa Zarządu” pod wskazanym wyżej adresem (w biurze spółdzielni) bądź nadesłać za pośrednictwem poczty - do dnia 18 sierpnia 2000 r.

Komisyjne rozpatrzenie złożonych (nadesłanych) ofert (zgłoszeń) nastąpi w dniu 21 sierpnia 2000 r., o godzinie 11.00, w świetlicy spółdzielni.

W tym też czasie komisja przeprowadzi rozmowy indywidualne z poszczególnymi kandydatami.

Ogłoszenie wyniku kwalifikacji na tablicy ogłoszeń nastąpi w dniu 22 sierpnia 2000 r., o godz. 9.00.

Zainteresowanych informujemy, że spółdzielnia nie dysponuje mieszkaniem dla prezesa Zarządu, który podejmie się pełnienia tej funkcji.

Rada Nadzorcza Spółdzielni

DRZWI DREWNIANE
 wejściowe
329 zł
 pokojowe
135 zł

EURO PLUS
 Rzeszów-Milocin 181
 Hale Polam
 tel. (0-17) 853-97-46
 853-97-47

HURTOWNIA „R-PRESS”
 Rzeszów, ul. Żelazna 5
 (boczna Staroniwskiej) tel. (0-17) 854-13-82

**POSIADA W SPRZEDAŻY
 papiery kserograficzne
 kartony kolorowe**

tekturę falistą, papier pakowy biały, półpergamin, torebki, papier śniadaniowy i toaletowy, pudełka z tektury 3- i 5-warstwowej, tekturę litą makulaturową, bristol, taśmę pakową, torebki 10-kilogramowe, worki papierowe - 50 kg, naczynia jednorazowe

Istnieje możliwość cięcia papieru zakupionego u nas!

ZAPRASZAMY
 od poniedziałku do piątku, w godz. 7.15 - 15.15

Piękne panny zapraszamy do udziału w sesji zdjęciowej

WYBIERAMY MISS NOWIN 2000

45 Beata Szerszeń z Kolbuszowej

Uczy się w Technikum Rolniczym w Weryni. Ma 18 lat, 166 cm wzrostu, wymiary: 86-68-85. Jeździ na rowerze, tańczy, kocha zwierzęta i przyrodę. W „Nowinach” najchętniej czyta horoskop bo wszystko co w nim przepowiedziane jej się sprawdza.



46 Ewa Cich z Narola

Ma 17 lat, 175 cm wzrostu, wymiary: 86-60-88. Zdążyła do 3 klasy Liceum Ogólnokształcącego w Tomaszowie Lubelskim. Uczęszcza także do szkoły muzycznej. Gra na fortepianie, gitarze. Dużo podróżuje po Europie. W „N” czyta humor i horoskop.



47 Monika Wąsowicz ze Stobiernej

Ma 16 lat, 167 cm wzrostu, wymiary: 90-77-88. Uczy się w Zespole Szkół Ekonomicznych w Rzeszowie. Chodzi na dyskoteki, do kina, jeździ na rowerze, biega, gra w kosza. Lekturę „N” rozpoczyna od „Magazynu domowego” i strony sportowej.



48 Adriana Kołodziej z Ustianowej

Zdała do 3 klasy Technikum Hotelarskiego w Ustrzykach Dolnych. Ma 17 lat, 170 cm wzrostu, wymiary: 90-65-90. Podróżuje, chodzi po górach, uczy się j. angielskiego. Świetnie gotuje. W „N” czyta wiadomości z regionu, bo są najbardziej aktualne oraz sport.



Najpiękniejsze na okładkach

Która kandydatka prowadzi? Im bliżej finału konkursu, tym więcej pojawia się takich pytań od kibicujących konkursowi Czytelników. Obowiązuje jednak tajemnica. Nic nie mówimy. Jedynie to, że kuponów na kandydatki przybywa. Zachęcamy do ich nadsyłania. Na Czytelników czekają wczesny nad Morzem Śródziemnym i inne nagrody.

kiej gali ujawnimy werdykt. Ogłosimy Miss „Nowin” 2000, Wice-miss, Miss Czytelników, Miss Dziennikarzy, Publiczności i Internetu. Użytkownicy komputerów również mogą głosować na swoje faworytki. Dla finalistek konkursu mamy cenne nagrody.

Fundatorem profesjonalnej sesji zdjęciowej w kolorowych magazynach: „Dziewczyna”, CKM, dla trzech finalistek jest Agencja Rores Models z Krakowa. Cenne prezenty funduje Casinos Poland – Kasyno w Rzeszowie. Miss „Nowin” 2000 w nagrodę z osobą towarzyszącą spędzi tydzień w kurorcie nad Morzem Śródziemnym. Miłośnicy panująca wybierze spośród Maroka, Tunezji, Egiptu, Turcji lub Cypru. Na wybieczkę w te same zakątki świata z osobą towarzyszącą pojedzie także Czytelnik. O wyprawy zadba Biuro Podróży VING z Rzeszowa, przy ul. Kopernika 12

(więcej o ofercie turystycznej biura dzisiaj na str. 6).

Finalistki konkursu otrzymają także kosmetyki, telewizory, sprzęt Hi-Fi, propozycje pracy w agencjach modelek. Sponsorem jest także: sieć sklepów FARAON przy ul. Bardowskiego i Grunwaldzkiej w Rzeszowie. Można w nich kupić wszystko od chleba po telewizor, najtaniej.

W konkursie mogą wziąć udział panny od 16 – 28 lat, bez ograniczeń wzrostu. Zapraszamy na bezpłatną sesję zdjęciową przed obiektywem fotoreporterów. W Rzeszowie można się zgłaszać od pn. do piątku w godz. 9 – 16. Telefonicznie trzeba się umówić w redakcji „N” w Przemyślu (016) 670 27 00, Krośnie (0-604) 617-201, Tarnobrzegu 822-22-16. Kandydatki do zdjęć powinny być ubrane w stroje podkreślające sylwetkę. Panny ubiegające się o tytuł Miss „N” można obejrzyć na naszej stronie w Internecie.

Uwaga Kandydatki do tytułu Miss „Nowin”!

Możecie się dodatkowo zaprezentować już w niedzielę podczas imprezy „Miss mokrego podkoszulka” nad zalewem Mażarnia k. Woli Raniżowskiej. Zapraszamy was do promowania naszej gazety. Panie, które (na własną rękę) zechcą przyjechać, będą mogły posłuchać m.in. Rudiego Schuberta. Zapraszamy więc o godz. 14.00 do biura organizatora „Pod Złotym Szczepakiem”. Szczegóły imprezy str. 6.

KRZYŻÓWKA NA WEEKEND

ODDZIELNE POMIESZCZENIE W ZAKŁADZIE LECZNICZYM	GAZETA SPORTOWA UTWÓR LIRYCZNY	NIEDOBÓR W KASIE	POKARM, JEDZENIE SIŁACZ	GRUBA GAŁĄZ	OBRAZ Z NAGA KOBIETA
MINISTERSTWO OBRONY NARODOWEJ	4	1	POWRÓZ DO WIĄZANIA		
KOMBINATOR REKLAMOWY PROSEK	16		PIERWSZA KOBIETA GÓRY W ROSJI	8	NP. C. DUR
INSTRUMENT SZARPIANY	WYSPA ODYSEUSA		DZIENNY W SKLEPIE GRECKI BÓG WOJNY	17	
	2			WYKRES FUNKCJI SINUS	WACPAN
NACZYNIĘ DO MASŁA	KAPELUSZ O SZEROKIM RONDZIE		SKLEP Z KOSZYKAMI NUMER PODATNIKA	6	7
PTAK Z RODZINY DROZDÓW			RZĘKA PRZEPLYWA PRZEZ GOLENIÓW		CZWARTA CZĘŚĆ GARNCA
			SIERPOWY	WYLEWANIE LEZ	
W GAZECIE	UKŁADWA PRACĘ UTWÓR POETYCKI	9	15	PRZEDSTAWICIEL SUBKULTURY MŁODZIEŻOWEJ	KOTLET, ZRAZ
			5	ZADŁĄCZ OWAD DO PRODUKCJI OLEJU	
POCZTENIE NAUKA	10 LITRÓW				
11		18	CENTRALNY DOM TOWAROWY	14	3
12					
NP. MLECZNY	ZNAK, ZNA-CZEK			13	10

IV EDYCJA KONKURSU MISS NOWIN 2000

imię i nazwisko kandydatki _____

numer

Typujes: _____

Zgadzam się na przetwarzanie moich danych osobowych na potrzeby zabaw i konkursów organizowanych przez R-press. _____

VING

BIURO PODRÓŻY
Rzeszów, ul. Kopernika 12
D.H. Uszatek
tel. (017) 852-72-66

FARAON

SIĘĆ TANICH SKLEPÓW
ul. Bardowskiego i Grunwaldzka w Rzeszowie

Casinos Poland
Kasyno w Rzeszowie

ENCYKLOPEDIA W GŁOWIE

Sprawdź, co wiesz

- Kapsztad leży w:**
 - Iranie
 - RPA
 - Indiach
- Rapsodowie to:**
 - w starożytnej Grecji wykonawcy pieśni epickich
 - poeeci na dworze królów polskich
 - tancerze w Ameryce Środkowej
- Rembrandt był:**
 - Włochem
 - Niemcem
 - Holandrem
- Główną rolę w filmie „Taksówkarz” zagrał:**
 - Robert Redford
 - Robert De Niro
 - Marlon Brando
- Sikhowie to:**
 - koreańscy wojownicy
 - kapłani w Persji
 - społeczność zamieszkująca Indie
- Słodyszek to:**
 - chrząszcz
 - substytut cukru
 - związek chemiczny
- „Quo vadis, Domine?” tłumaczy się jako:**
 - Dlaczego mnie opuszczasz?
 - Czym zawiniłem, Panie?
 - Dokąd idziesz, Panie?



Odpowiedzi na str. 28